



Llanos de Gaetano



Código: 12012.CS060.1001

Tipología: Área Recreativa

Capacidad: 200

Municipio/Comarca/Provincia: Altura/El Alto Palancia/Castellón

Titularidad: Ayto. CUP_Ayto_Cons. CS060CS3002. Las Boqueras Argullón y Las Nogueras.

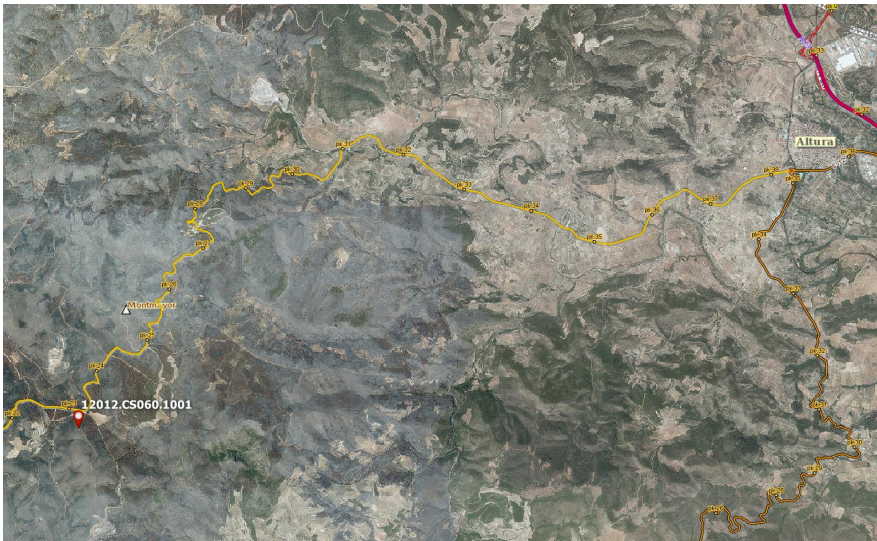
PORN.- Serra Calderona

Espacio Natural Protegido:



Ubicación

UTM ETRS-89 (30N) X: 702527 Y: 4410481



DESCRIPCIÓN GENERAL: Área recreativa ubicada al lado de la carretera CV-245 rodeada de pinar, muy cerca del paraje natural de las Torrecillas.

Acceso

Desde Altura dirección Alcablas tomar la carretera CV-245, a 16 Km de Altura, se encuentra la instalación, ubicada justo al lado de la carretera.

Tipo:	Bueno
Firme:	Asfalto
Municipio Cercano:	Altura
Distancia (Km):	16,2
Acceso:	Turismo
Conexión Senderos:	No. El GR-10 Cruza a 700 m

Servicios

