

Sistema Geodèsic de Referència ETRS89

Coordenades Geogràfiques

Latitud: 38° 31' 48,03547"
Longitud: -0° 11' 54,12643"
Altitud el·lipsoïdal: 117,022 m

Coordenades UTM (fus 30)

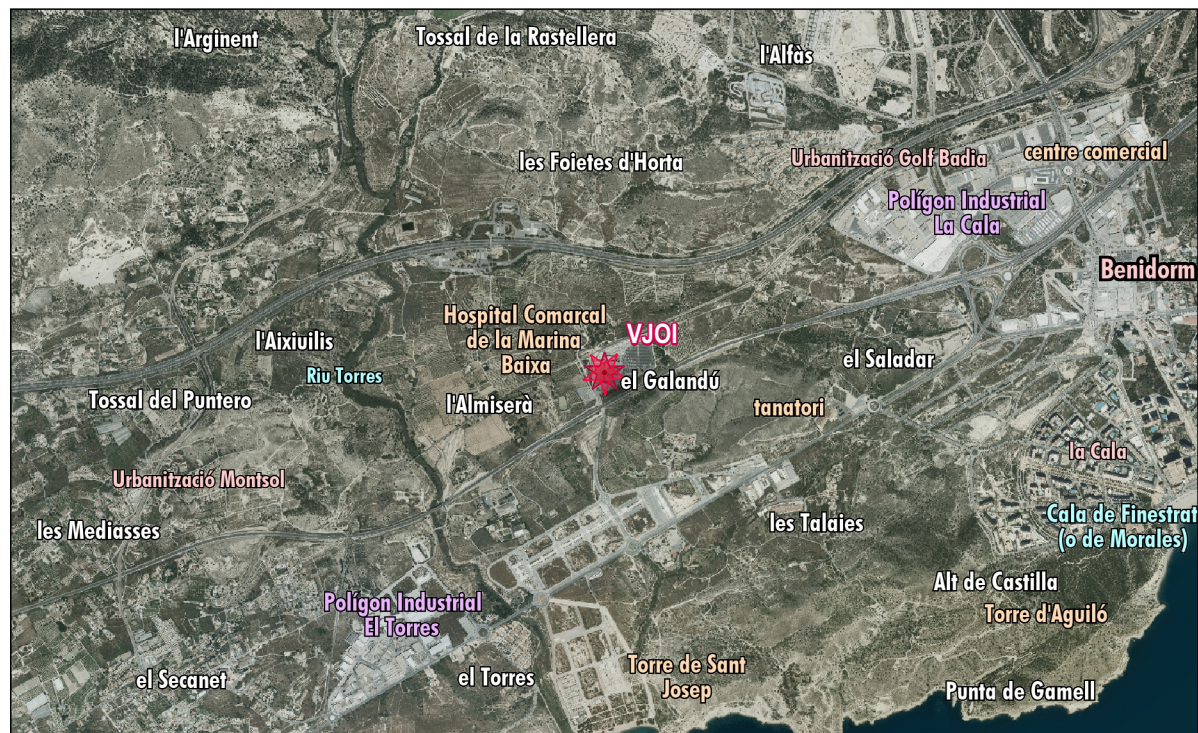
X: 744216,927 m Y: 4268344,409 m

Metadades del receptor i l'antena

Codi de l'estació: VJOI
Nom de l'estació: La Vila Joiosa
ID de l'estació: 17013M001
Dades de l'antena:
Número de sèrie: 1551101048
Tipus d'antena: TRM115000.00 NONE
Altura de l'antena: 0.094 m
Dades del receptor:
Número de sèrie: 5737R51055
Tipus de receptor: TRIMBLE NETR9
Satèl·lits: GPS+GLO+GAL
Versió firmware: 5.30
Versió Rinex: 2.11; 3
Traductor Rinex: Spider V7.5.2.8679

Localització de l'estació

Escala 1:50.000



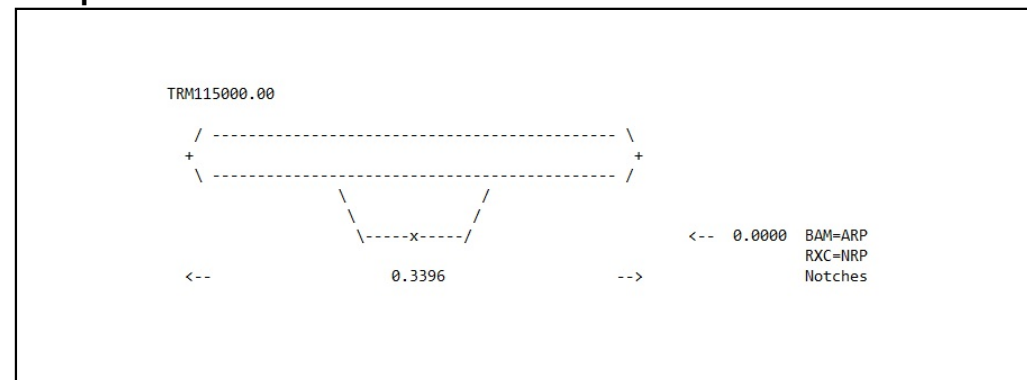
Receptor



Antena



Croquis antena



URL Metadades de l'estació

<https://gnss-metadata.eu/sitelog/exportlog?station=VJOI00ESP>

Taules de calibratge d'antenes

<http://www.epncb.oma.be/ftp/station/general/antenna.gra>

Descàrrega de dades Rinex

<http://icv.gva.es/es/web/icv-erva/descarga-ficheros-rinex>