

Sistema Geodésico de Referencia ETRS89

Coordenadas Geográficas

Latitud: 38° 41' 52,74421"
 Longitud: -0° 28' 24,77017"
 Altitud elipsoidal: 640,074 m

Coordenadas UTM (huso 30)

X: 719712,649 m Y: 4286292,174 m

Metadatos del receptor y la antena

Código de la estación: ALCO
 Nombre de la estación: Alcoi
 ID de la estación: 13496M001

Datos de la antena:

Número de serie: 05895
 Tipo de antena: JAV_GRANT-G3T NONE
 Altura de la antena: 0.047 m

Datos del receptor:

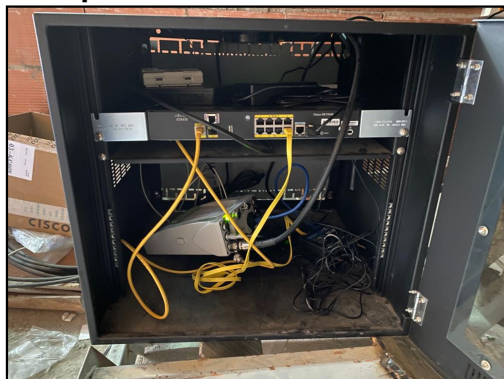
Número de serie: 496175
 Tipo de receptor: LEICA GRX1200+GNSS
 Satélites: GPS+GLO
 Versión del firmware: 9.20
 Versión Rinex: 2.11; 3
 Traductor Rinex: teqc 2013Mar15

Localización de la estación

Escala 1:50.000



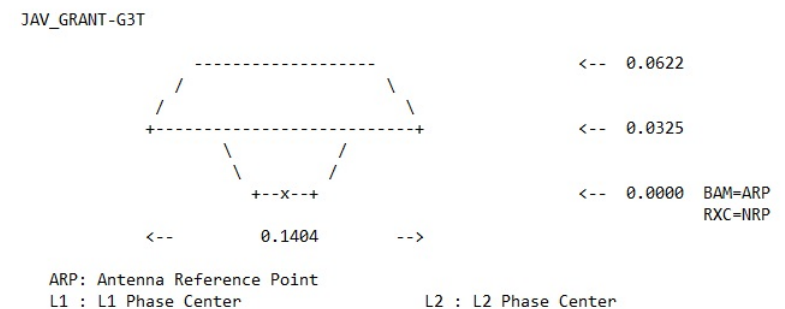
Receptor



Antena



Croquis antena



URL Metadatos de la estación

<https://gnss-metadata.eu/sitelog/exportlog?station=ALCO00ESP>

Tablas de calibración de antenas

<http://www.epncb.oma.be/ftp/station/general/antenna.gra>

Descarga de datos Rinex

<http://icv.gva.es/es/web/icv-erva/descarga-ficheros-rinex>