

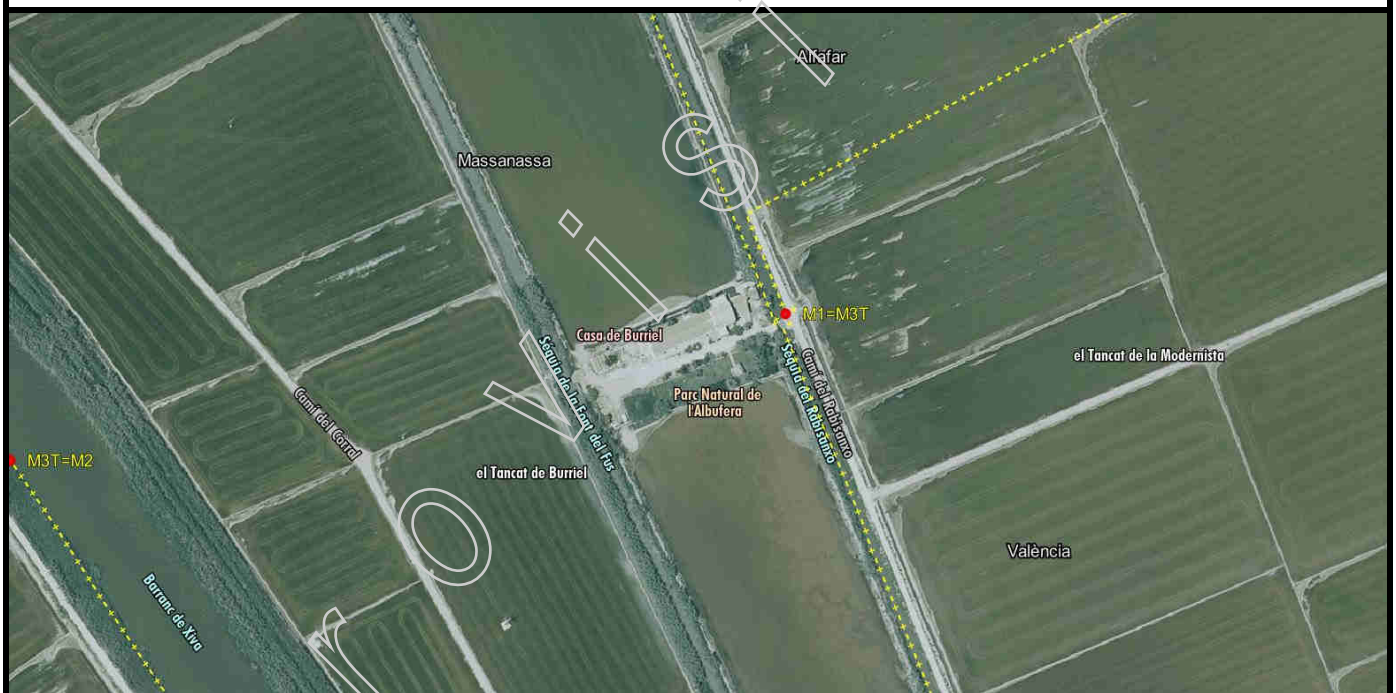
DELIMITACIÓ MUNICIPAL
DELIMITACIÓ MUNICIPAL



LÍNIA LÍMIT ENTRE ELS TERMES MUNICIPALS DE MASSANASSA I VALÈNCIA
LÍNEA LÍMITE ENTRE LOS TÉRMINOS MUNICIPALES DE MASSANASSA Y VALÈNCIA

Nom del molló: M1-M3T <i>Nombre del mojón:</i> M1-M3T	Data de visita / Fecha de visita: 09/09/2020
Tipus de punt: Fita Principal <i>Tipo de punto:</i> Mojón principal	
Estat: Virtual replantejat <i>Estado:</i> Virtual replanteado	
X, Y UTM-ETRS89: (m) X: 728881,511 Y: 4361318,999	
Tipus de senyal: Fita virtual <i>Tipo de señal:</i> Mojón virtual	

Situació / Situación



Descripció d'ubicació: / Descripción de ubicación:

Fita provisional. Es troba en el punt d'intersecció del marge oest del Camí del Rabisanxo amb un pont que dona accés a la Casa de Burriel. La fita és comuna als termes municipals de Massanassa, València i Alfafar, pertanyents tots a la província de València.

Mojón provisional. Se encuentra en el punto de intersección del margen oeste del Camino del Rabisanxo con un puente que da acceso a la Casa de Burriel. El mojón es común a los términos municipales de Massanassa, València y Alfafar, pertenecientes todos a la provincia de València.

Comentaris: / Comentarios:

Fita provisional i virtual replantejat
Mojón provisional y virtual replanteado.

Croquis:



Fotografia panoràmica / Fotografía panorámica



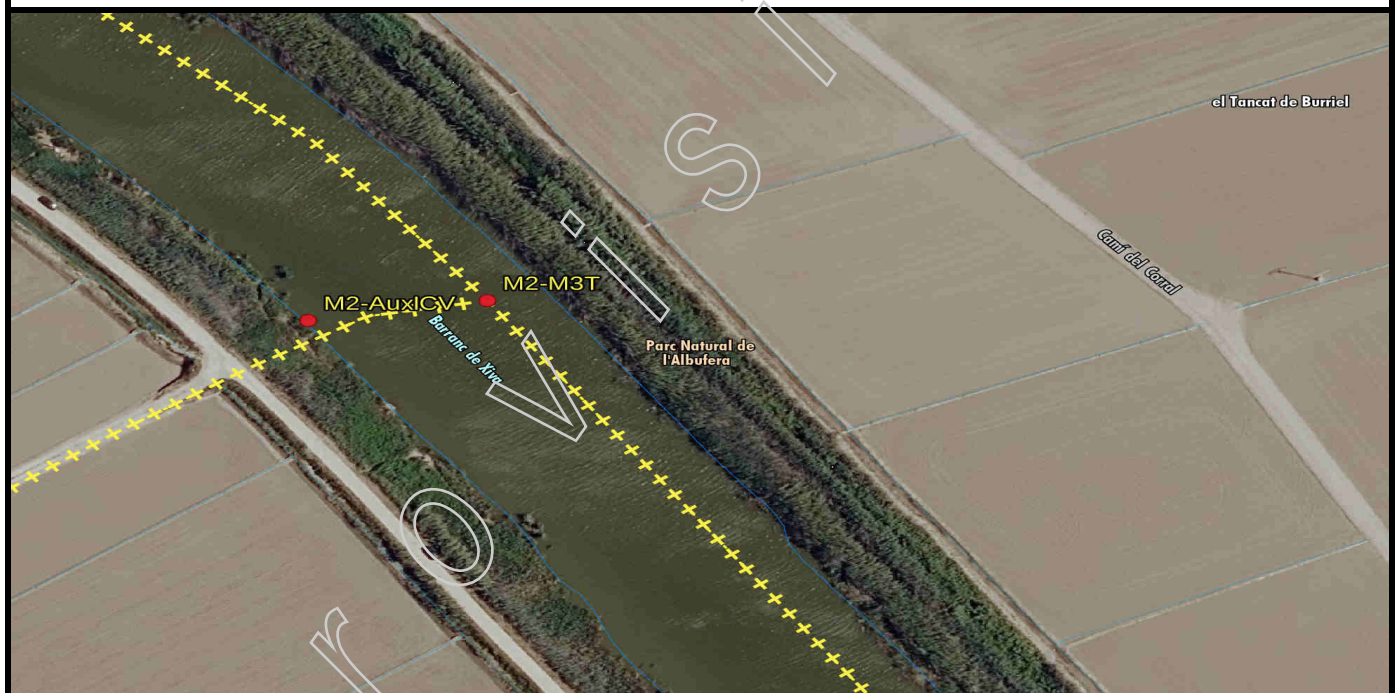
DELIMITACIÓ MUNICIPAL
DELIMITACIÓ MUNICIPAL



LÍNIA LÍMIT ENTRE ELS TERMES MUNICIPALS DE MASSANASSA I VALÈNCIA
LÍNEA LÍMITE ENTRE LOS TÉRMINOS MUNICIPALES DE MASSANASSA Y VALÈNCIA

Nom del molló: M2-M3T <i>Nombre del mojón:</i> M2-M3T	Data de visita / Fecha de visita: 14/09/2020	
Tipus de punt: Fita Principal <i>Tipo de punto:</i> Mojón principal		
Estat: Virtual no accessible <i>Estado:</i> Virtual no accesible		
X, Y UTM-ETRS89: (m) X: 728508,578 Y: 4361249,268		Altitud ortomètrica i el-lipsoïdal (m) <i>Altitud ortométrica y elipsoidal (m)</i> H(orto): 0,000 h(el): 0,000
Tipus de senyal: Fita virtual <i>Tipo de señal:</i> Mojón virtual		

Situació / Situación



Descripció d'ubicació: / Descripción de ubicación:

Fita provisional. Situada en el marge est de l'antic Barranc de Xiva, en una ubicació coberta actualment per les aigües, a 52 metres aproximadament de l'eix del camí que discorre pel marge oest i a 56 metres aproximadament de la intersecció de l'eix d'aquest camí amb altre que desemboca en ell per l'oest. El Barranc de Xiva es troba actualment canalitzat i ampliat. La fita és comuna als termes municipals de Massanassa, València i Catarroja.

Mojón provisional. Situado en el margen este del antiguo Barranc de Xiva, en una ubicació cubierta actualmente por las aguas, a 52 metros aproximadamente del eje del camino que discurre por el margen oeste y a 56 metros aproximadamente de la intersección del eje de este camino con otro que desemboca en él por el oeste. El Barranc de Xiva se encuentra actualmente canalizado y ampliado. El mojón es común a los términos municipales de Massanassa, València y Catarroja.

Geometria línia a punt anterior: / *Geometría línea al punto anterior:*

La línia límit de terme és provisional, i va pel marge est de la Séquia de Rabisanxo, fins a l'encreuament amb la prolongació del marge sud del camí que separa el Tancat del Noi del Tancat de Burriel, continua pel marge sud d'aquest camí fins a l'antic marge est del Barranc de Xiva i continua pel marge est d'aquest barranc fins a l'última fita

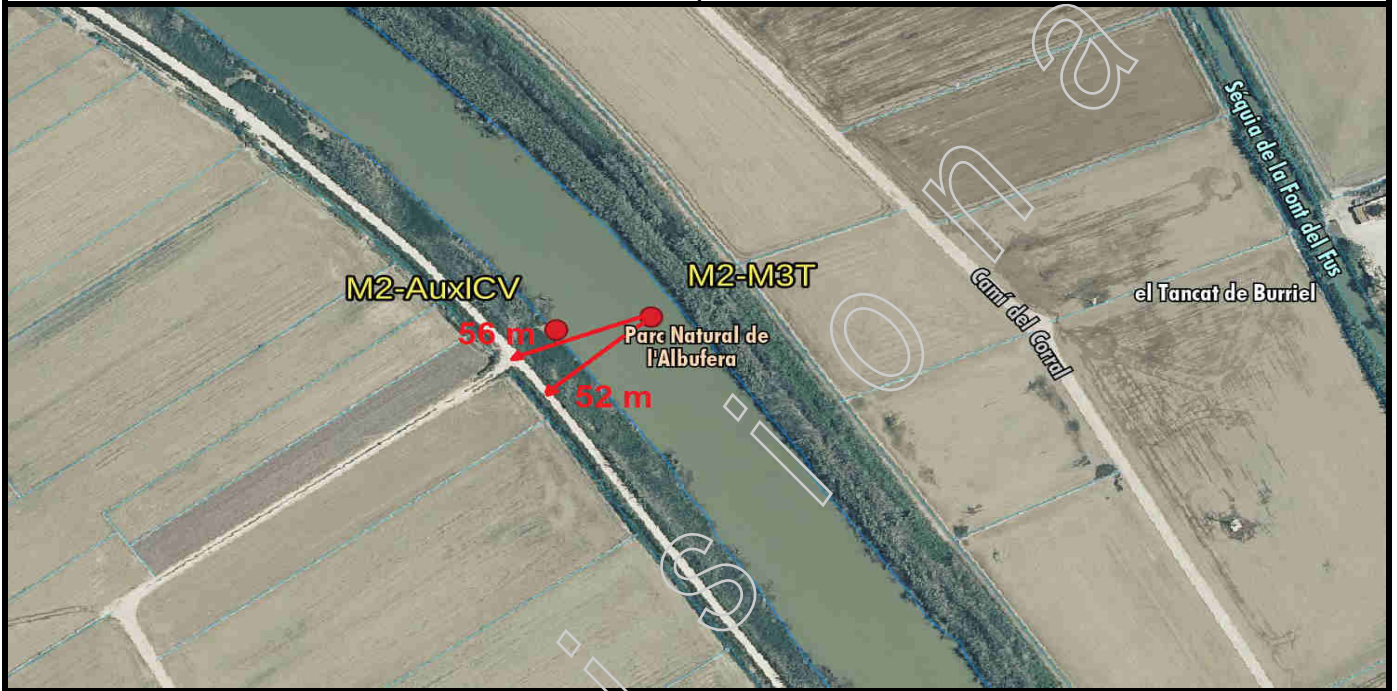
La línea límite de término es provisional, y va por el margen este de la Séquia de Rabisanxo, hasta el cruce con la prolongación del margen sur del camino que separa el Tancat del Noi del Tancat de Burriel, continúa por el margen sur de este camino hasta el antiguo margen este del Barranc de Xiva y continúa por el margen este de este barranco hasta el último mojón

Comentaris: / *Comentarios:*

Mojón provisional y virtual no accesible.

Mojón provisional y virtual no accesible.

Croquis:



Fotografia panoràmica / Fotografía panorámica



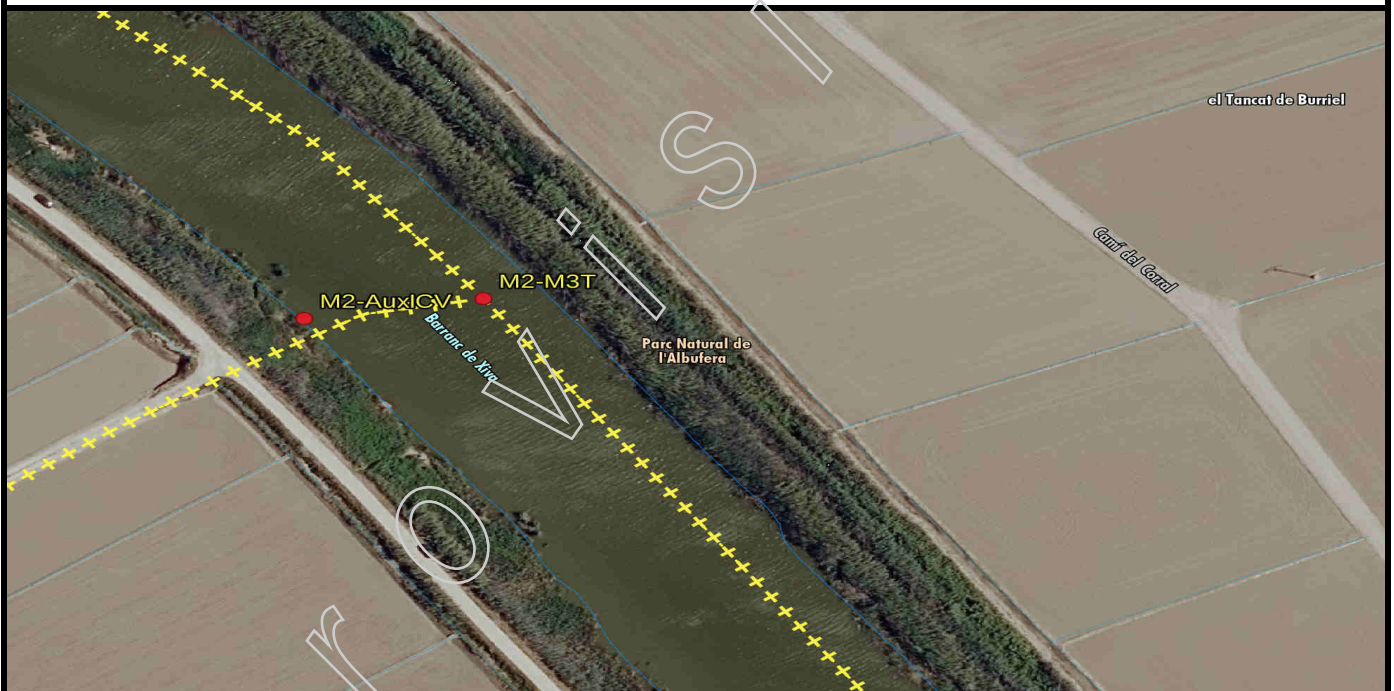
DELIMITACIÓ MUNICIPAL
DELIMITACIÓ MUNICIPAL



LÍNIA LÍMIT ENTRE ELS TERMES MUNICIPALS DE MASSANASSA I VALÈNCIA
LÍNEA LÍMITE ENTRE LOS TÉRMINOS MUNICIPALES DE MASSANASSA Y VALÈNCIA

Nom del molló: M2-AuxICV <i>Nombre del mojón:</i> M2-AuxICV	Data de visita / Fecha de visita: 14/09/2020
Tipus de punt: AuxICV <i>Tipo de punto:</i> AuxICV	
Estat: Virtual no accessible <i>Estado:</i> Virtual no accesible	
X, Y UTM-ETRS89: (m) X: 728471,965 Y: 4361243,698	
Tipus de senyal: Fita virtual <i>Tipo de señal:</i> Mojón virtual	

Situació / Situación



Descripció d'ubicació: / Descripción de ubicación:

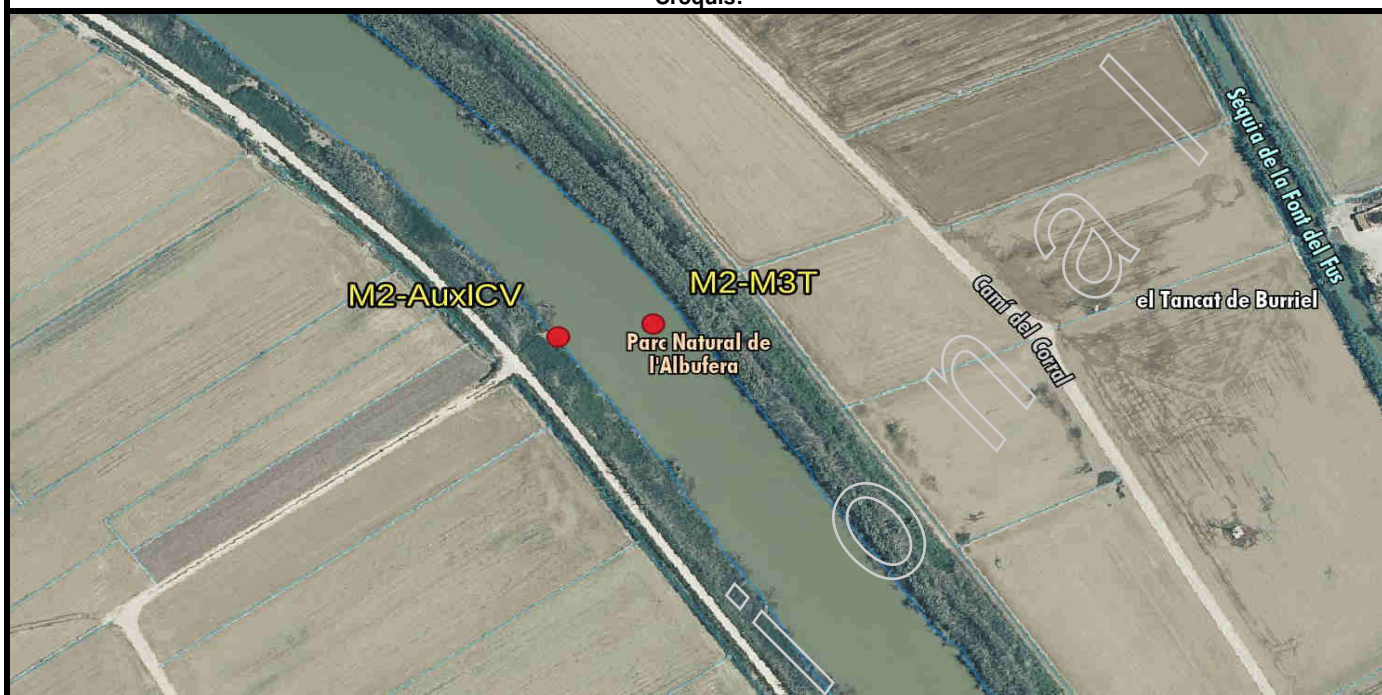
Fita provisional. Es troba en el marge oest del Barranc de Xiva, 20 metres al nord-est d'una intersecció de camins.

Mojón provisional. Se encuentra en el margen oeste del Barranc de Xiva, 20 metros al noreste de una intersección de caminos.

Comentaris: / Comentarios:

Fita provisional i virtual no accessible
Mojón provisional y virtual no accesible.

Croquis:



Fotografia panoràmica / Fotografía panorámica

