

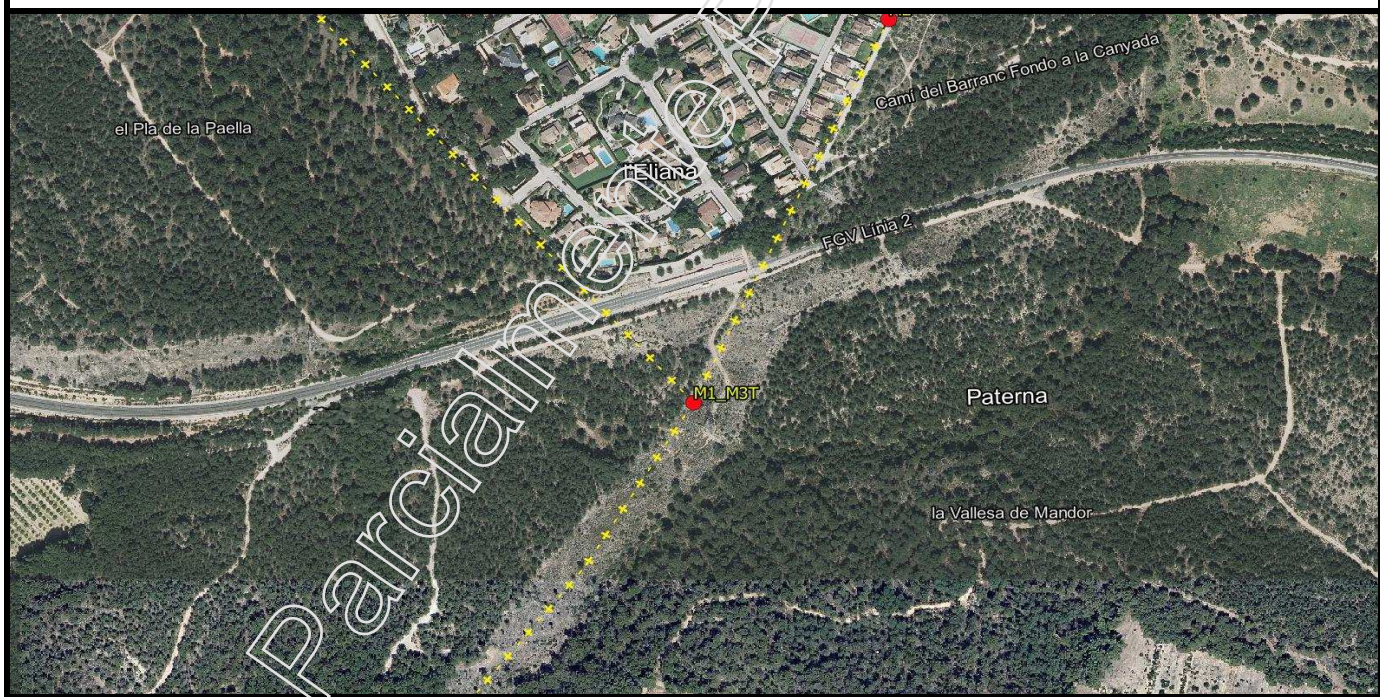
DELIMITACIÓ MUNICIPAL
DELIMITACIÓ MUNICIPAL



LÍNIA LÍMIT ENTRE ELS TERMES MUNICIPALS DE L'ELIANA I PATERNA
LÍNEA LÍMITE ENTRE LOS TÉRMINOS MUNICIPALES DE L'ELIANA Y PATERNA

Nom del molló: M1-M3T <i>Nombre del mojón:</i> M1-M3T	Data de visita /Fecha de visita: 01/09/2021
Tipus de punt: Molló principal <i>Tipo de punto:</i> Mojón principal	
Estat: Monumentat semidestruït <i>Estado:</i> Monumentado semidestruido	
X, Y UTM-ETRS89: (m) X: 713614,259 Y: 4379914,971	
Tipus de senyal: Molló de calç i cant <i>Tipo de señal:</i> Mojón de cal y canto	

Situació / Situación



Descripció d'ubicació: / Descripción de ubicación:

Està situat en un vessant, en el paratge denominat el Pla de la Paella segons acta, pròxim al Barranc Fondo, en un terreny de muntanya alta de pins. Fita comuna als termes municipals de l'Eliana, Riba-roja de Túria i Paterna

Está situado en una ladera, en el paraje denominado el Pla de la Paella según acta, próximo al Barranc Fondo, en un terreno de monte alto de pinos. Mojón común a los términos municipales de l'Eliana, Riba-roja de Túria y Paterna

Comentaris: / Comentarios:

Fita de calç i cant trobada en campanya de camp, amb forma de con les dimensions del qual són 70 cm d'altura, de base inferior té un diàmetre de 3,5 m i en la seua part superior, (amb superfície irregular), de 2,45 m

Mojón de cal y canto encontrado en campaña de campo, con forma de cono cuyas dimensiones son 70 cm de altura, de base inferior tiene un diámetro de 3,5 m y en su parte superior, (con superficie irregular), de 2,45 m

Croquis:



Fotografia panoràmica / Fotografía panorámica



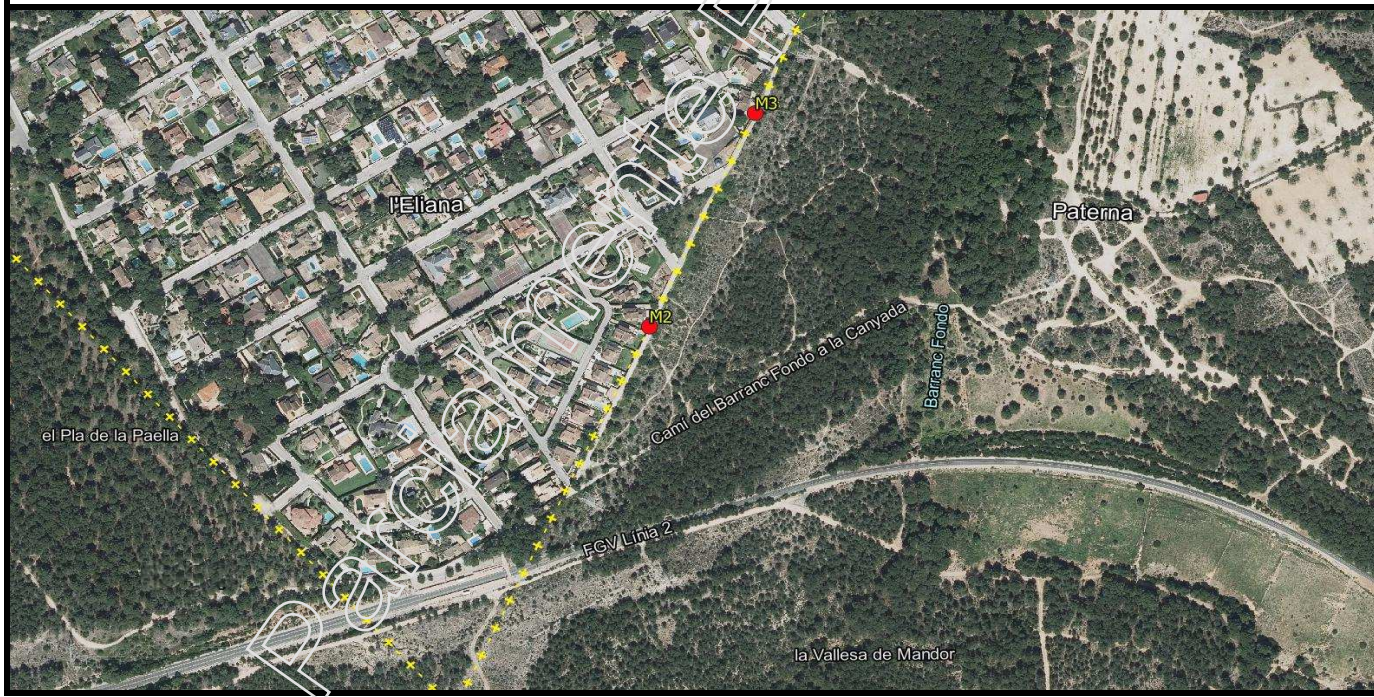
DELIMITACIÓ MUNICIPAL
DELIMITACIÓ MUNICIPAL



LÍNIA LÍMIT ENTRE ELS TERMES MUNICIPALS DE L'ELIANA I PATERNA
LÍNEA LÍMITE ENTRE LOS TÉRMINOS MUNICIPALES DE L'ELIANA Y PATERNA

Nom del molló: M2 <i>Nombre del mojón:</i> M2	Data de visita / Fecha de visita: 03/11/2021
Tipus de punt: Molló principal <i>Tipo de punto:</i> Mojón principal	
Estat: Virtual replantejat <i>Estado:</i> Virtual replanteado	
X, Y UTM-ETRS89: (m) X: 713763,070 Y: 4380231,122	
Tipus de senyal: Fita virtual <i>Tipo de señal:</i> Mojón virtual	

Situació / Situación



Descripció d'ubicació: / Descripción de ubicación:

Està situat en un antic vessant en el paratge denominat Barranc Fondo (el Pla de la Paella segons acta), en el marge O d'un camí antic carreter de labors i en terreny de muntanya alta de pineda. En l'actualitat es troba al costat d'un mur d'un xalet unifamiliar a l'est de la Urbanització Entrepins

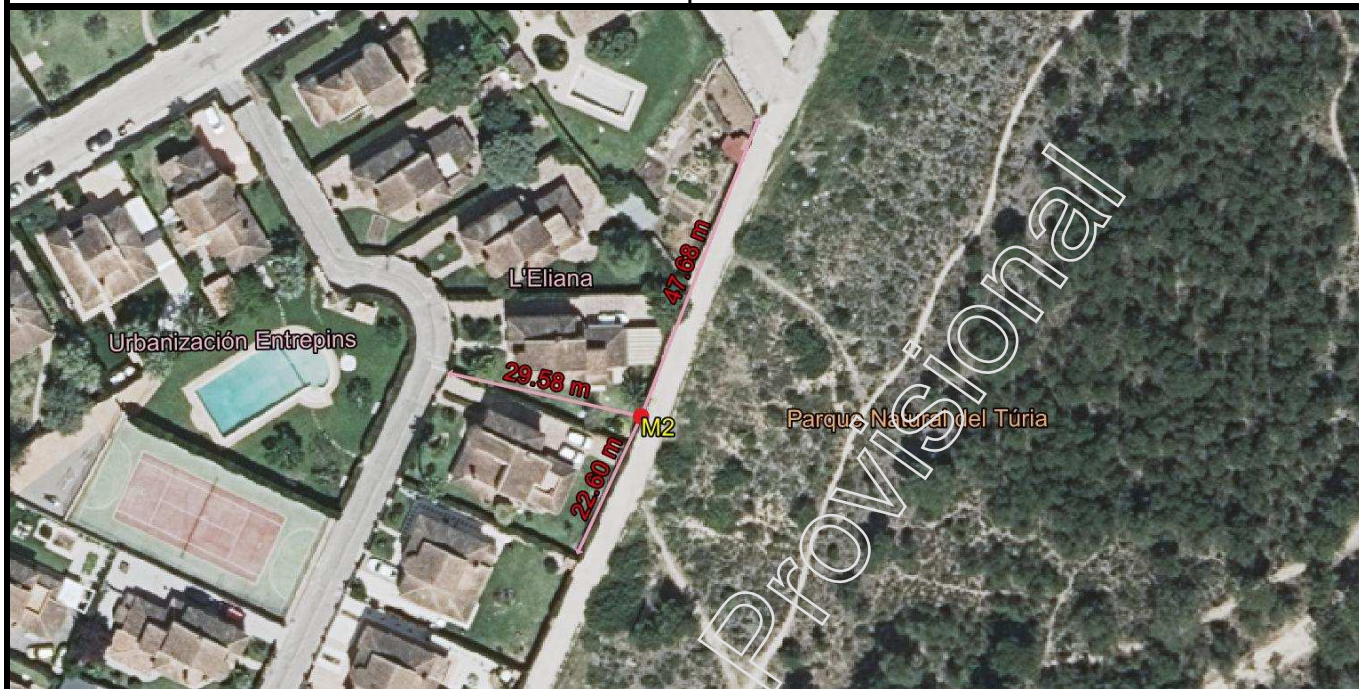
Está situado en una antigua ladera en el paraje denominado Barranc Fondo (el Pla de la Paella según acta), en el margen O de un camino antiguo carretero de labores y en terreno de monte alto de pinar. En la actualidad se encuentra al lado de un muro de un chalet unifamiliar al este de la Urbanización Entrepins

Geometria línia a punt anterior: / Geometria línia al punt anterior:

Recta

Recta

Croquis:



Fotografia panoràmica / Fotografia panoràmica



DELIMITACIÓ MUNICIPAL
DELIMITACIÓ MUNICIPAL



LÍNIA LÍMIT ENTRE ELS TERMES MUNICIPALS DE L'ELIANA I PATERNA
LÍNEA LÍMITE ENTRE LOS TÉRMINOS MUNICIPALES DE L'ELIANA Y PATERNA

Nom del molló: M3 <i>Nombre del mojón:</i> M3	Data de visita /Fecha de visita: 01/09/2021
Tipus de punt: Molló principal <i>Tipo de punto:</i> Mojón principal	
Estat: Monumentat en bon estat <i>Estado:</i> Monumentado en buen estado	
X, Y UTM-ETRS89: (m) X: 713843,792 Y: 4380407,191	
Tipus de senyal: Molló de calç i cant <i>Tipo de señal:</i> Mojón de cal y canto	

Situació / Situación



Descripció d'ubicació: / Descripción de ubicación:

Està situat en un vessant, en el paratge denominat el Pla de la Paella o Barranc Fondo, en el marge O del mateix camí carreter que la fita anterior, el marge de la qual és també llinda d'un terreny de garrofers. Actualment està separat del mur d'un xalet uns 15 cm a l'est de la Urbanització Entrepins i pròxim a la cantonada sud-est del xalet 1b del carrer Casinos.

Está situado en una ladera, en el paraje denominado el Pla de la Paella o Barranc Fondo, en la margen O del mismo camino carretero que el mojón anterior, cuya margen es a su vez linde de un terreno de algarrobos. Actualmente está separado del muro del chalet unos 15 cm al este de la Urbanización Entrepins y cercano a la esquina sur-este del chalet 1b de la calle Casinos.

Geometria línia a punt anterior: / Geometría línea al punto anterior:

Recta

Recta

Comentaris: / Comentarios:

Fita de forma cònica quasi regular les dimensions de la qual són 1.85 m d'altura, la circumferència en la base inferior és de 2.70 m
Mojón de forma cónica casi regular, cuyas dimensiones son 1.85 m de altura, cuya circunferencia en base inferior es de 2.70 m

Croquis:



Fotografia panoràmica / Fotografía panorámica



DELIMITACIÓ MUNICIPAL
DELIMITACIÓ MUNICIPAL



LÍNIA LÍMIT ENTRE ELS TERMES MUNICIPALS DE L'ELIANA I PATERNA
LÍNEA LÍMITE ENTRE LOS TÉRMINOS MUNICIPALES DE L'ELIANA Y PATERNA

Nom del molló: M4 <i>Nombre del mojón:</i> M4	Data de visita /Fecha de visita: 03/11/2021
Tipus de punt: Molló principal <i>Tipo de punto:</i> Mojón principal	
Estat: Senyal replantejat <i>Estado:</i> Señal replanteada	
X, Y UTM-ETRS89: (m) X: 713959,020 Y: 4380658,725	
Tipus de senyal: Fita feno roig <i>Tipo de señal:</i> Hito feno rojo	

Situació / Situación



Descripció d'ubicació: / Descripción de ubicación:

Situat en un vessant, en el paratge el Pla de la Paella i Barranc Fondo segons acta, a uns 10 m a l'oest del mateix camí carreter antic de labors on es troben les dues fites anteriors, en terreny de garroferes que actualment és una pinada

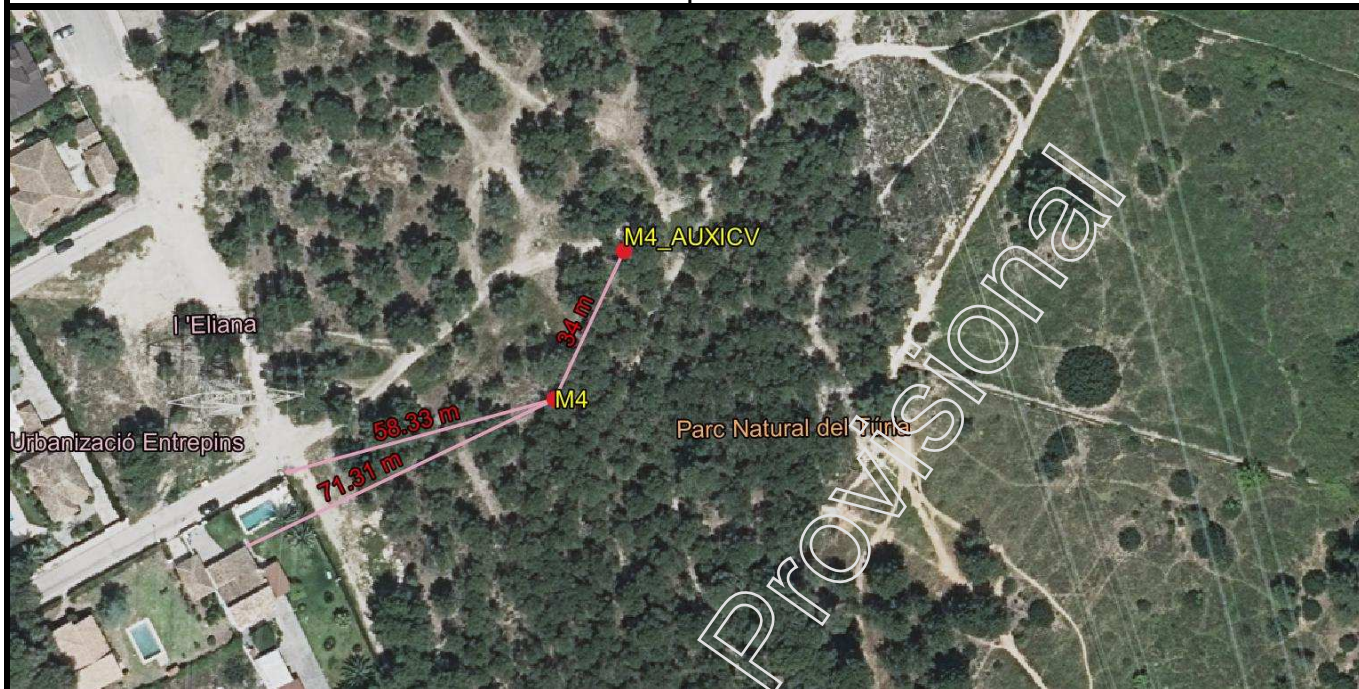
Situado en una ladera, en el paraje el Pla de la Paella y Barranc Fondo según acta, a unos diez m al O del mismo camino carretero antiguo de labores donde se encuentran los dos mojones anteriores, en terreno de garroferos que actualmente es una pinada un terreno de garroferos, actualmente en una pinada.

Geometria línia a punt anterior: / Geometria línia al punt anterior:

Recta

Recta

Croquis:



Fotografia panoràmica / Fotografia panoràmica



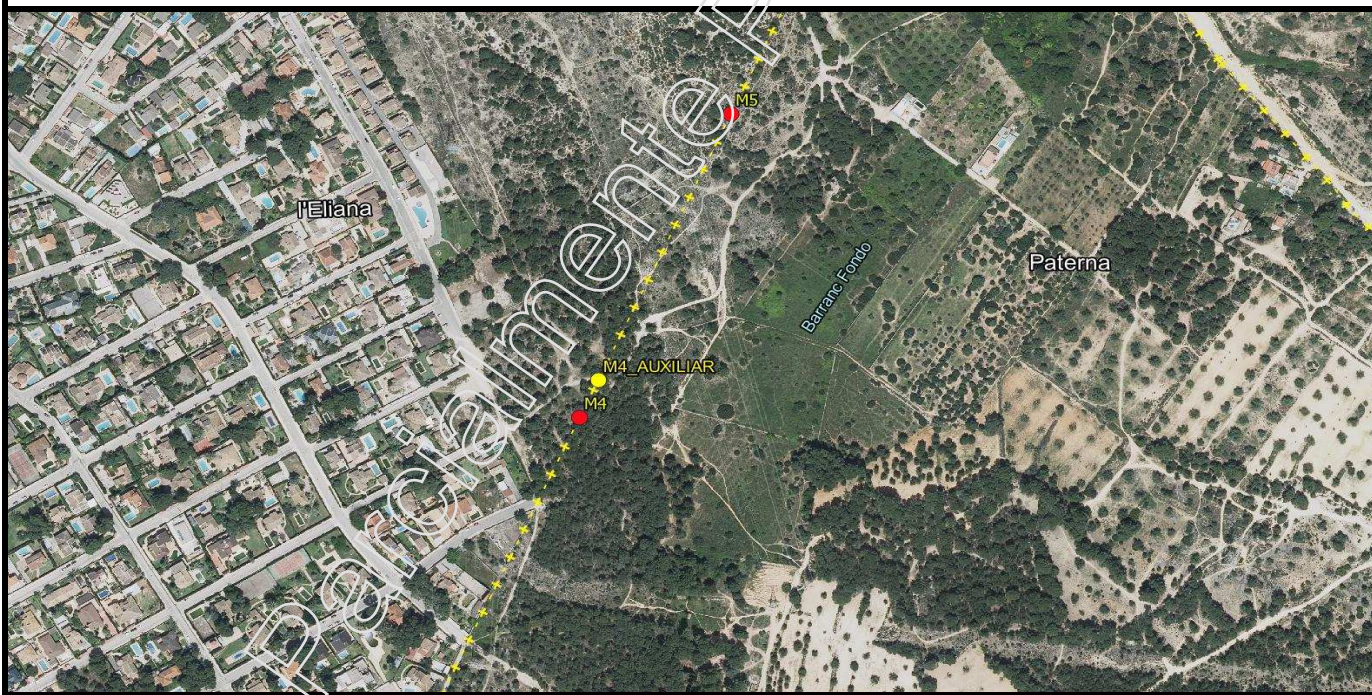
DELIMITACIÓ MUNICIPAL
DELIMITACIÓ MUNICIPAL



LÍNIA LÍMIT ENTRE ELS TERMES MUNICIPALS DE L'ELIANA I PATERNA
LÍNEA LÍMITE ENTRE LOS TÉRMINOS MUNICIPALES DE L'ELIANA Y PATERNA

Nom del molló: M4-auxiliar <i>Nombre del mojón:</i> M4-AuxICV	Data de visita /Fecha de visita: 11/11/2021
Tipus de punt: AuxICV <i>Tipo de punto:</i> AuxICV	
Estat: Monumentat en bon estat <i>Estado:</i> Monumentado en buen estado	
X, Y UTM-ETRS89: (m) X: 713973,429 Y: 4380689,522	
Tipus de senyal: Fita de formigó <i>Tipo de señal:</i> Hito de hormigón	

Situació / Situación



Descripció d'ubicació: / Descripción de ubicación:

Situat en un vessant, en el paratge el Pla de la Paella i Barranc Fondo, a 35 m al nor-est de la fita principal seguint la línia . Es troba desplaçat respecte al M4 real que indica l'acta i presenta forma i dimensions distintes a les descrites en l'acta, per la qual cosa s'adopta com a fita auxiliar.

Situado en una ladera, en el paraje el Pla de la Paella y Barranc Fondo, a 35 m al nor-este del mojón principal siguiendo la línea. Está desplazado del M4 real que indica el acta y presenta forma y dimensiones diferentes a las descritas en el acta, por lo que se adopta como mojón auxiliar.

Comentaris: / Comentarios:

Ja que no compleix la forma i dimensions que indica l'acta, s'adopta com a fita auxiliar

Puesto que no cumple la forma y dimensiones que indica el acta, se adopta como mojón auxiliar

Croquis:



Fotografia panoràmica / Fotografía panorámica



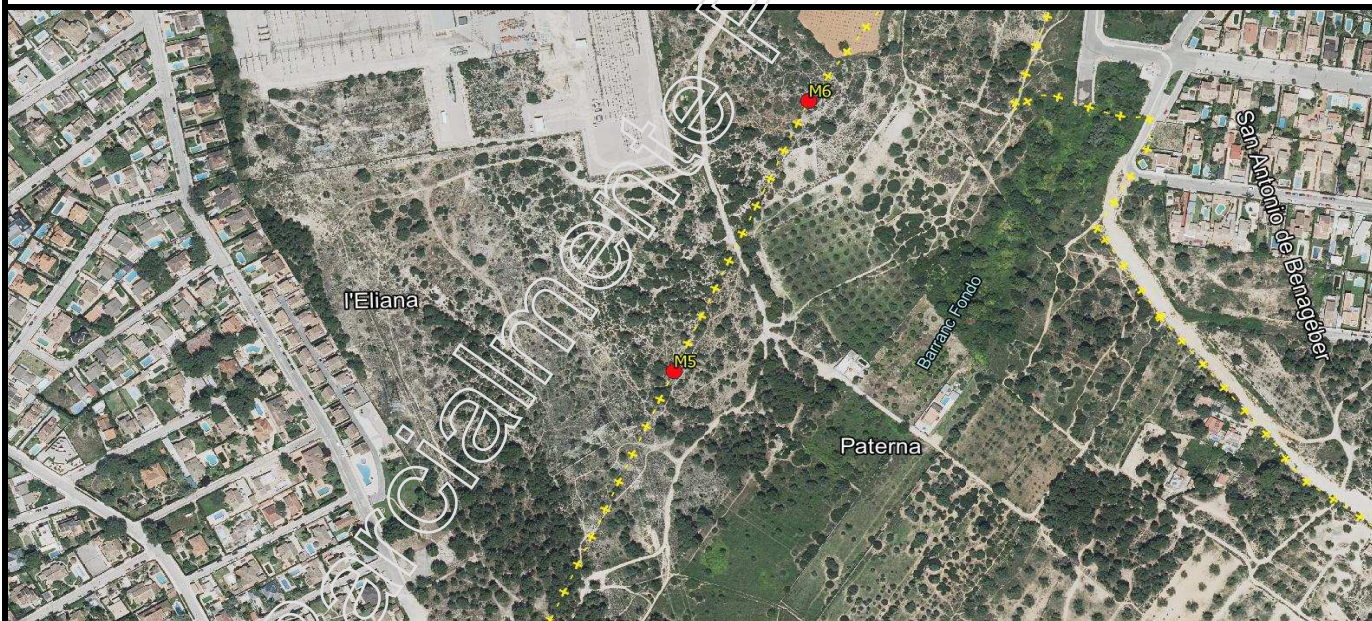
DELIMITACIÓ MUNICIPAL
DELIMITACIÓ MUNICIPAL



LÍNIA LÍMIT ENTRE ELS TERMES MUNICIPALS DE L'ELIANA I PATERNA
LÍNEA LÍMITE ENTRE LOS TÉRMINOS MUNICIPALES DE L'ELIANA Y PATERNA

Nom del molló: M5 <i>Nombre del mojón:</i> M5	Data de visita /Fecha de visita: 03/11/2021
Tipus de punt: Molló principal <i>Tipo de punto:</i> Mojón principal	
Estat: Senyal replantejat <i>Estado:</i> Señal replanteada	
X, Y UTM-ETRS89: (m) X: 714074,203 Y: 4380908,962	
Tipus de senyal: Clau tipus GEO-PUNT <i>Tipo de señal:</i> Clavo tipo GEO-PUNT	

Situació / Situación



Descripció d'ubicació: / Descripción de ubicación:

Situat en un vessant, en el paratge el Pla de la Paella i Barranc Fondo, en la llinda de dos antics terrenys de garroferes, actualment se situa en el mur que separa aquests terrenys, ja abandonats.

Situado en una ladera, en el paraje el Pla de la Paella y Barranc Fondo, en la linde de dos antiguos terrenos de garroferas, actualmente se sitúa en el muro que separa estos terrenos, ya abandonados.

Geometria línia a punt anterior: / Geometria línea al punto anterior:

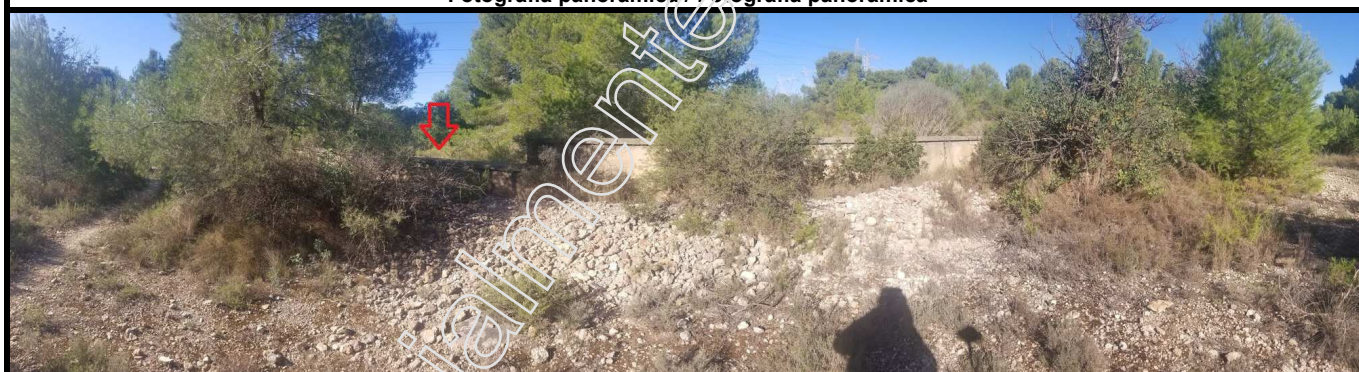
Recta

Recta

Croquis:



Fotografia panoràmica / Fotografía panorámica



DELIMITACIÓ MUNICIPAL
DELIMITACIÓ MUNICIPAL



LÍNIA LÍMIT ENTRE ELS TERMES MUNICIPALS DE L'ELIANA I PATERNA
LÍNEA LÍMITE ENTRE LOS TÉRMINOS MUNICIPALES DE L'ELIANA Y PATERNA

Nom del molló: M6 <i>Nombre del mojón:</i> M6	Data de visita / Fecha de visita: 01/09/2021
Tipus de punt: Molló principal <i>Tipo de punto:</i> Mojón principal	
Estat: Monumentat semidestruït <i>Estado:</i> Monumentado semidestruído	
X, Y UTM-ETRS89: (m) X: 714177,005 Y: 4381131,817	
Tipus de senyal: Molló de calç i cant <i>Tipo de señal:</i> Mojón de cal y canto	

Situació / Situación



Descripció d'ubicació: / Descripción de ubicación:

Situat a la part alta d'un turó, en el paratge denominat el Pla de la Paella i Barranc Fondo.

Situado en lo alto de un cerro, en el paraje denominado el Pla de la Paella y Barranc Fondo.

Geometria línia a punt anterior: / Geometría línea al punto anterior:

Recta

Recta

Comentaris: / Comentarios:

Fita de calç i cant de forma cònica, deteriorat per un lateral i en la part superior. Les seues dimensions són 90 cm de diàmetre en la base inferior, base superior de 65 cm de diàmetre i 1.50 d'altura

Mojón de cal y canto de forma cónica, deteriorado por un lateral y en la parte superior. Sus dimensiones son 90 cm de diámetro en la base inferior, base superior de 65 cm de diámetro y 1.50 de altura

Croquis:




Fotografia panoràmica / Fotografía panorámica



DELIMITACIÓ MUNICIPAL
DELIMITACIÓ MUNICIPAL



LLÍNIA LÍMIT ENTRE ELS TERMES MUNICIPALS DE L'ELIANA I PATERNA
LÍNEA LÍMITE ENTRE LOS TÉRMINOS MUNICIPALES DE L'ELIANA Y PATERNA

Nom del molló: M7-M3T <i>Nombre del mojón:</i> M7-M3T	Data de visita / Fecha de visita: 01/09/2021
Tipus de punt: Molló principal <i>Tipo de punto:</i> Mojón principal	
Estat: Virtual replantejat <i>Estado:</i> Virtual replanteado	
X, Y UTM-ETRS89: (m) X: 714242,907 Y: 4381221,255	
Tipus de senyal: Fita virtual <i>Tipo de señal:</i> Mojón virtual	

Situació / Situación



Descripció d'ubicació: / Descripción de ubicación:

Està situat en el paratge denominat Pla de la Paella o Barranc Fondo, en el punt d'intersecció de l'eix d'un camí de servei, que coincideix en aquest punt amb la intersecció de l'eix de la C/ Espina, amb la normal baixada a aquest eix des de la fita M7_TESTIMONI. És comuna als termes municipals de l'Eliana, de Paterna i de San Antonio de Benagéber.

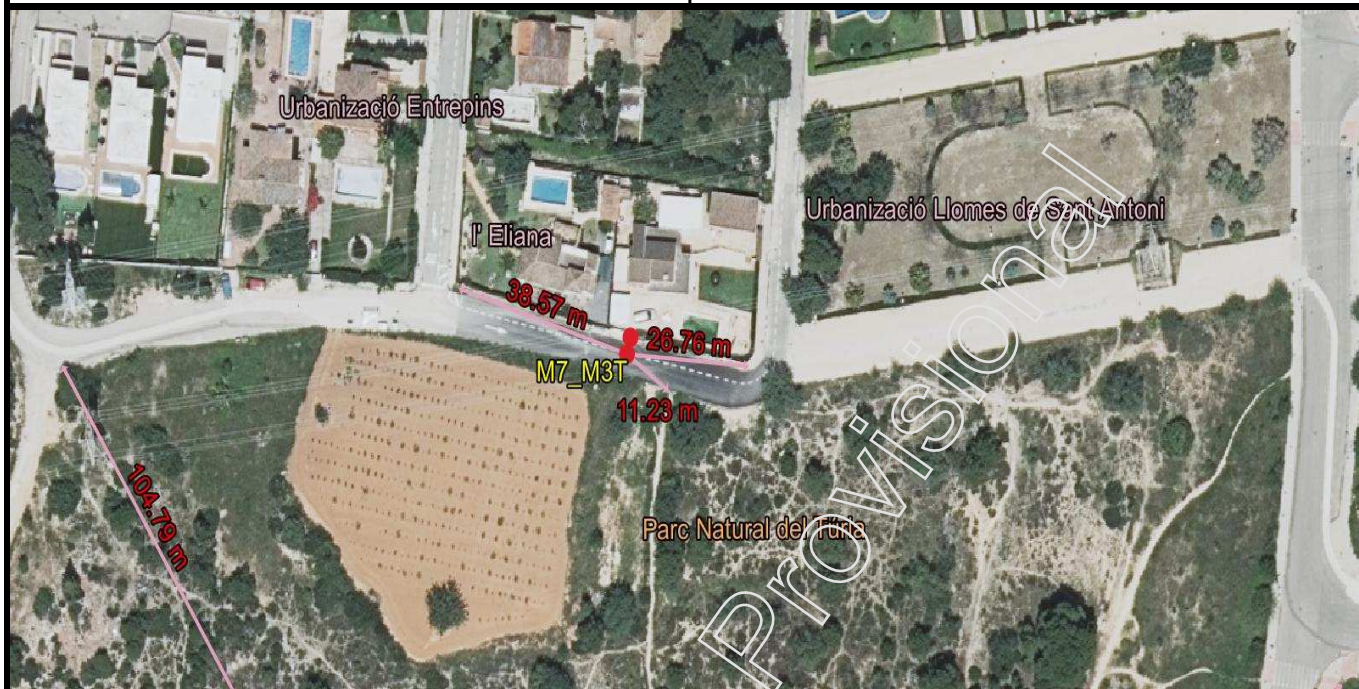
Está situado en el paraje denominado Pla de la Paella o Barranc Fondo, en el punto de intersección del eje de un camino de servicio, que coincide en este punto con la intersección del eje de la C/ Espina, con la normal bajada a éste eje desde el mojón M7_TESTIGO. Es común a los términos municipales de l'Eliana, de Paterna y de San Antonio de Benagéber.

Geometria línia a punt anterior: / Geometria línia al punt anterior:

Recta

Recta

Croquis:



Fotografia panoràmica / Fotografia panoràmica



DELIMITACIÓ MUNICIPAL
DELIMITACIÓ MUNICIPAL



LÍNIA LÍMIT ENTRE ELS TERMES MUNICIPALS DE L'ELIANA I PATERNA
LÍNEA LÍMITE ENTRE LOS TÉRMINOS MUNICIPALES DE L'ELIANA Y PATERNA

Nom del molló: M7-Testimoni <i>Nombre del mojón:</i> M7-Testigo	Data de visita / Fecha de visita: 01/09/2021
Tipus de punt: Molló testimoni <i>Tipo de punto:</i> Mojón testigo	
Estat: Monumentat en bon estat <i>Estado:</i> Monumentado en buen estado	
X, Y UTM-ETRS89: (m) X: 714243,682 Y: 4381224,153	
Tipus de senyal: Fita de formigó <i>Tipo de señal:</i> Hito de hormigón	

Situació / Situación



Descripció d'ubicació: / Descripción de ubicación:

Està situat en el paratge denominat Pla de la Paella o Barranc Fondo, en el marge nord d'un antic camí de servei, que coincideix amb la tàpia que serveix de tancament al xalet número quinze del carrer Espina.

Está situado en el paraje denominado Pla de la Paella o Barranc Fondo, en la margen norte de un antiguo camino de servicio, que coincide con la tapia que sirve de cerramiento al chalet número quince de la calle Espina.

Comentaris: / Comentarios:

Fita de pedra rectangular, obtingut en campanya de camp, de 50 cm d'altura i 20 cm de costat de les seues bases quadrades. Està 5 cm separat del xalet número 15 del Carrer Espina.

Hito de piedra rectangular, obtenido en campaña de campo, de 50 cm de altura y 20 cm de lado de sus bases cuadradas. Está 5 cm separado del chalet número 15 de la Calle Espina.

Croquis:



Fotografia panoràmica / Fotografía panorámica

