

Nom del molló: M1-M3T

Data de la ressenya: 11/03/2024

Estat: Virtual replantejat

Coordenades

ETRS89

X: 709352.441 m Altitud ortomètrica: 174.909 m

Tipus de senyal:

UTM fus 30

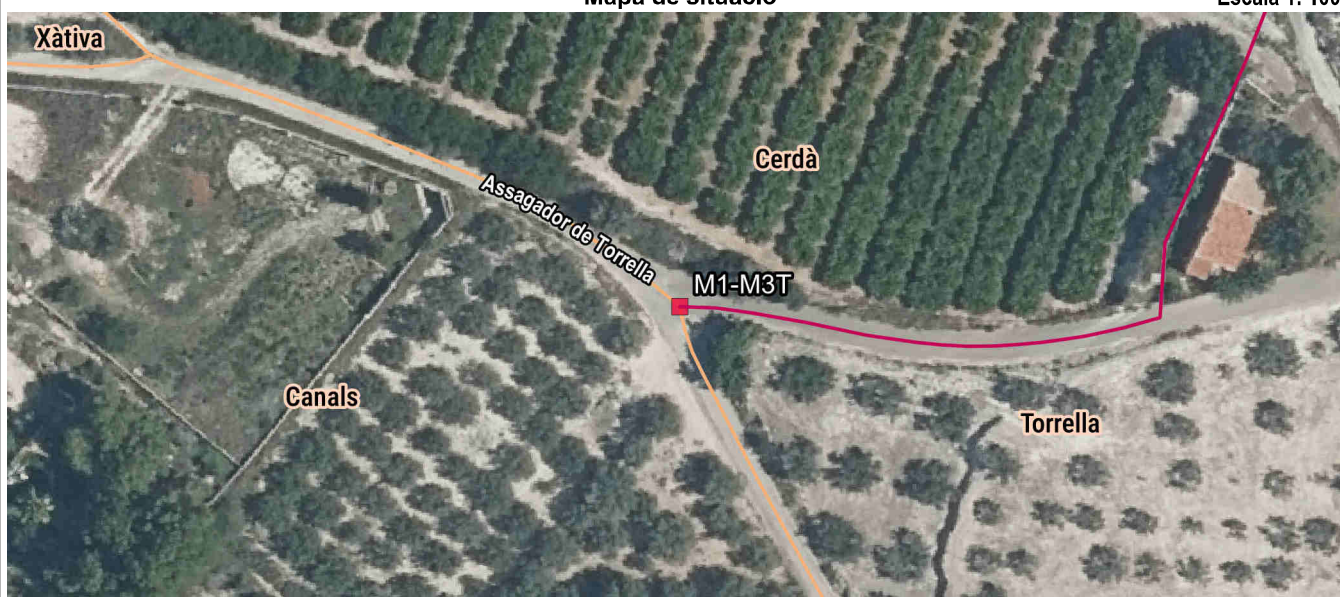
Y: 4318409.262 m Altitud el·lipsoidal: 225.307 m

Data de visita: 2023-09-28

Descripció: Es va reconèixer com a tal el punt d'intersecció de l'eix de l'antic camí de los Yesares amb l'eix de l'antic camí de Torrella a Enguera (actualment denominat Assagador de Torrella). Esta fita és comuna als termes municipals de Canals, Cerdà i Torrella.

Mapa de situació

Escala 1: 1000



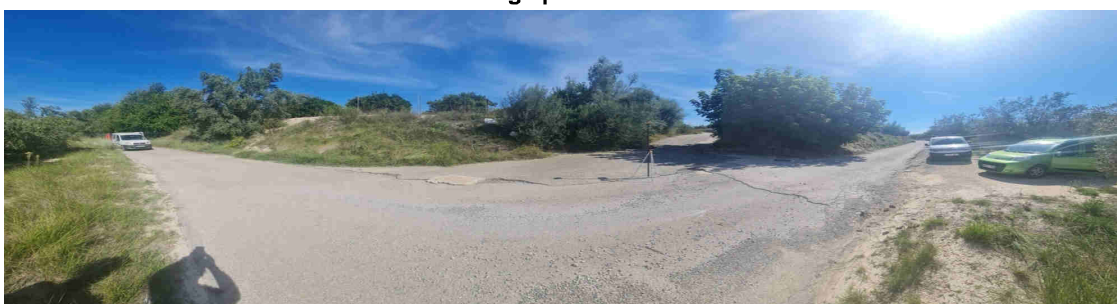
Detall



Fotografia



Imatge panoràmica





Nom del molló: M2-M3T

Data de la ressenya: 11/03/2024

Estat: Virtual replantejat

Coordenades

Tipus de senyal:

ETRS89

X: 709428.562 m

Altitud ortomètrica: 184.675 m

Data de visita: 2023-09-28

UTM fus 30

Y: 4318480.531 m

Altitud el·lipsoidal: 235.070 m

Descripció: Es va reconèixer com a tal el punt d'intersecció de tres antigues llindes de terrenys de vinya, actualment es correspon amb la intersecció de la llinda entre una terra de tarongers i una d'oliveres amb un camí de terra sense nom. Esta fita és comuna als termes municipals de Cerdà, Torrella i Xàtiva.

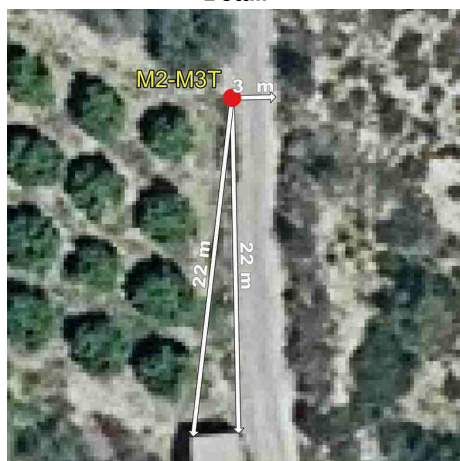
La línia de terme reconeguda entre fites és l'eix de l'antic camí de Torrella a Enguera, actualment denominat Assagador de Torrella, fins a la intersecció amb la prolongació de l'antiga llinda entre terres de vinyes, i continua per la llinda fins a la segona fita.

Mapa de situació

Escala 1: 1000



Detall



Fotografia



Imatge panoràmica

