

Nom del molló: M1-M3T

Data de la ressenya: 11/03/2024

Estat: Virtual replantejat

Coordenades

Tipus de senyal:

ETRS89

X: 709725.549 m

Altitud ortomètrica: 156.516 m

Data de visita: 2023-09-28

UTM fus 30

Y: 4318089.278 m

Altitud el·lipsoidal: 206.906 m

Descripció: Es va reconèixer com a tal el punt d'intersecció de l'eix de l'antic camí de los Yesares amb la prolongació d'una antiga llinda entre terres de labor. Esta fita és comuna als termes municipals de Canals, Cerdà i Torrella.

Mapa de situació

Escala 1: 2000



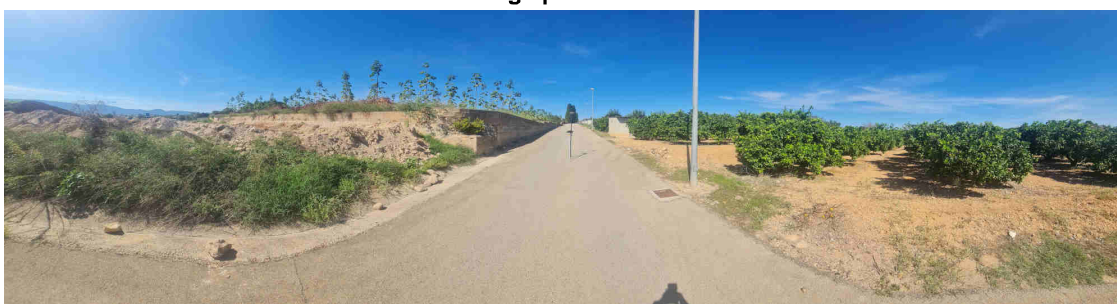
Detall



Fotografia



Imatge panoràmica



**Nom del molló: M2-M3T**

Data de la ressenya: 11/03/2024

**Estat:** Virtual replantejat

**Coordenades**

**Tipus de senyal:**

ETRS89

X: 709374.456 m Altitud ortomètrica: 176.500 m

**Data de visita:** 2023-09-28

UTM fus 30

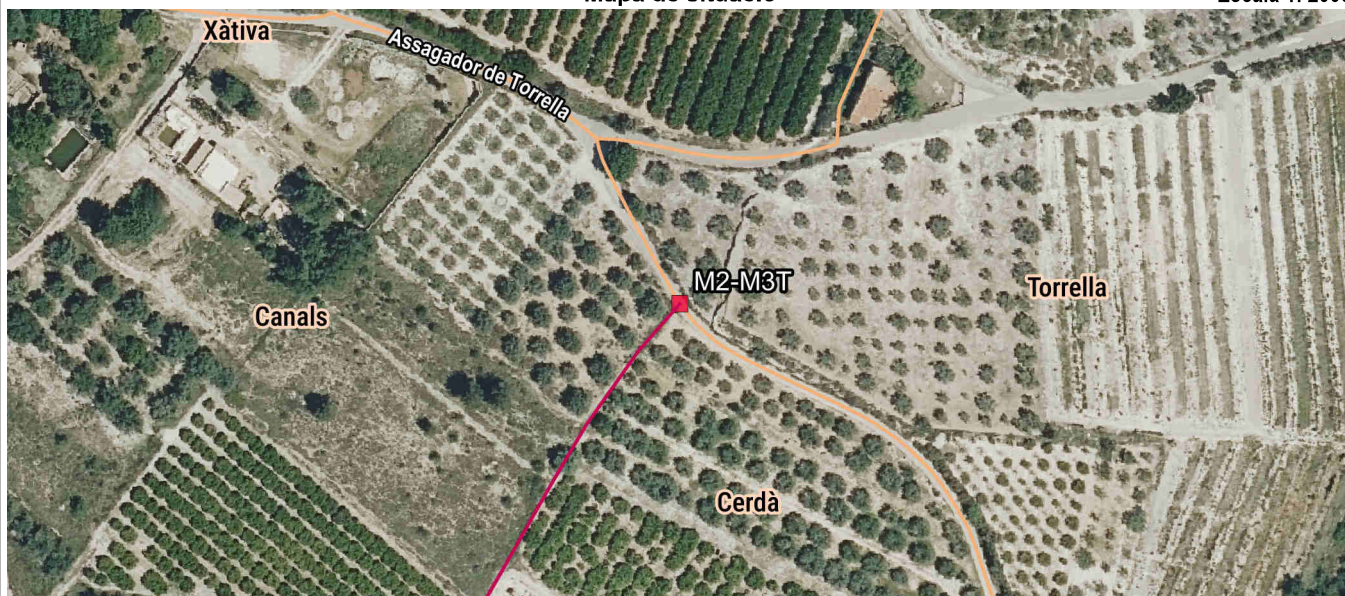
Y: 4318365.642 m Altitud el·lipsoidal: 226.897 m

**Descripció:** Es va reconèixer com a tal el punt d'intersecció de l'eix de l'antic camí de los Yesares amb la prolongació d'una antiga llinda entre terres de labor. Esta fita és comuna als termes municipals de Canals, Cerdà i Torrella.

La línia de terme reconeguda entre fites va des de la primera fita per l'antiga llinda entre terres de labor, a uns huitanta-cinc metres de la fita primera, continua per una antiga llinda de garroferes i terres de labor, fins a arribar a una antiga senda (actualment desapareguda), que anava de l'antiga caseta de la Parada a l'antic camí de Torre de Cerdà a los Yesares. Continua la línia de terme per l'eix de l'antiga senda fins a la intersecció amb l'eix del camí esmentat, pel qual segueix fins que intersecta amb l'antiga senda de Milans. La línia de terme continua per l'eix de l'antiga senda de Milans fins a la intersecció amb la prolongació d'una antiga llinda entre terres de vinya, des d'este punt d'intersecció segueix per l'antiga llinda fins a la fita segona.

Mapa de situació

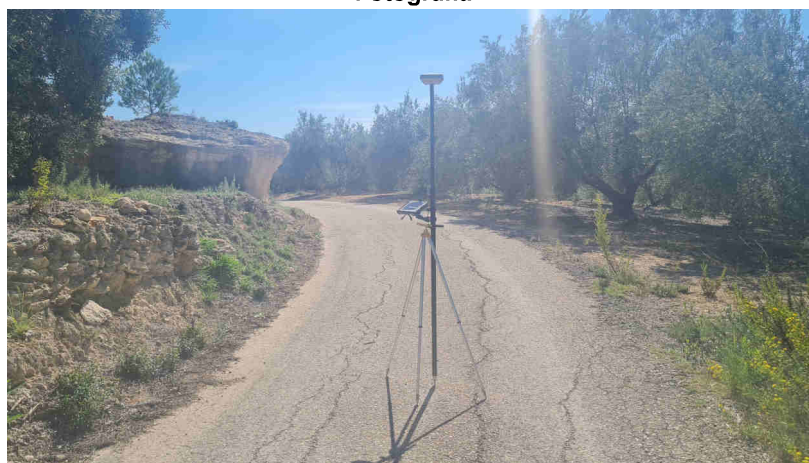
Escala 1: 2000



Detall



Fotografia



Imatge panoràmica

