

Nom del molló: M1-M3T

Data de la ressenya: 11/03/2024

Estat: Virtual replantejat

Coordenades

Tipus de senyal:

ETRS89

X: 709282.429 m

Altitud ortomètrica: 173.097 m

Data de visita: 2023-09-28

UTM fus 30

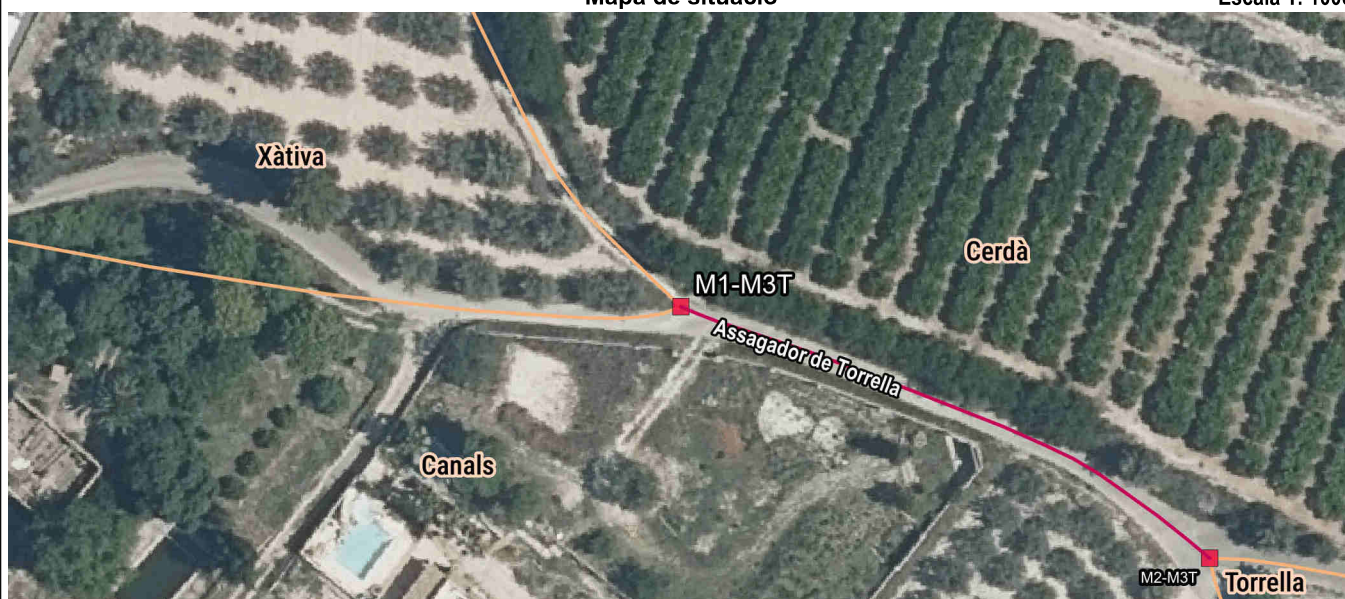
Y: 4318442.504 m

Altitud el·lipsoidal: 223.496 m

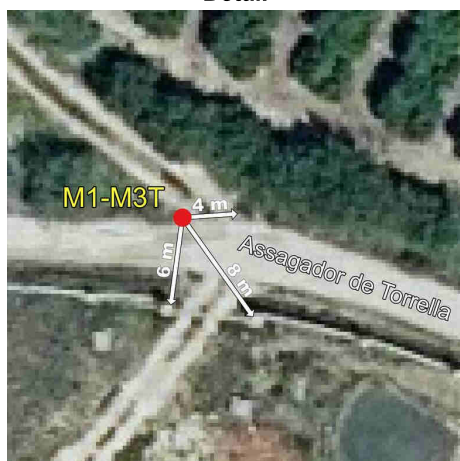
Descripció: Es va reconèixer com a tal el punt d'intersecció de l'eix de l'antic camí de los Yesares amb l'eix de l'antic camí de Torrella a Enguera (actualment denominat Assagador de Torrella). Esta fita és comuna als termes municipals de Canals, Xàtiva i Cerdà.

Mapa de situació

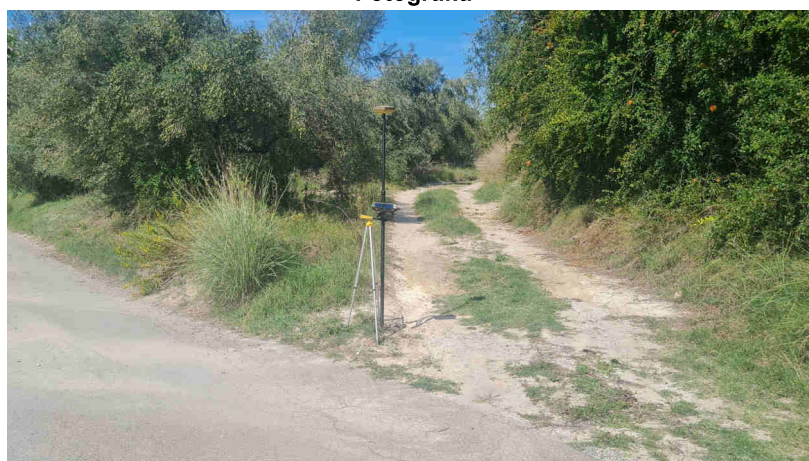
Escala 1: 1000



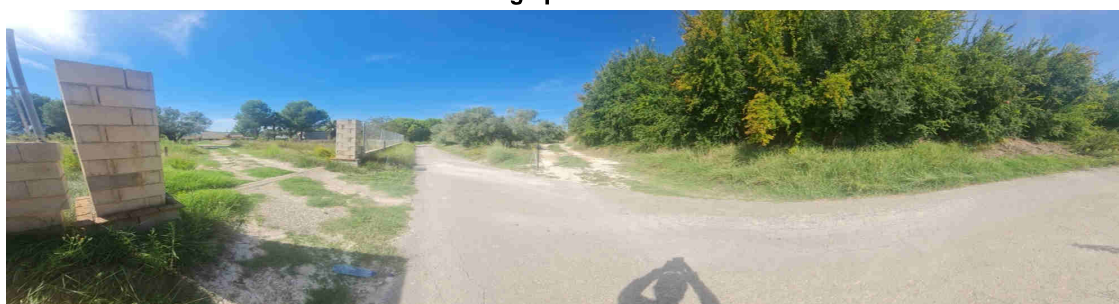
Detall



Fotografia



Imatge panoràmica





Nom del molló: M2-M3T

Data de la ressenya: 11/03/2024

Estat: Virtual replantejat

Coordenades

Tipus de senyal:

ETRS89

X: 709352.441 m

Altitud ortomètrica: 174.909 m

Data de visita: 2023-09-28

UTM fus 30

Y: 4318409.262 m

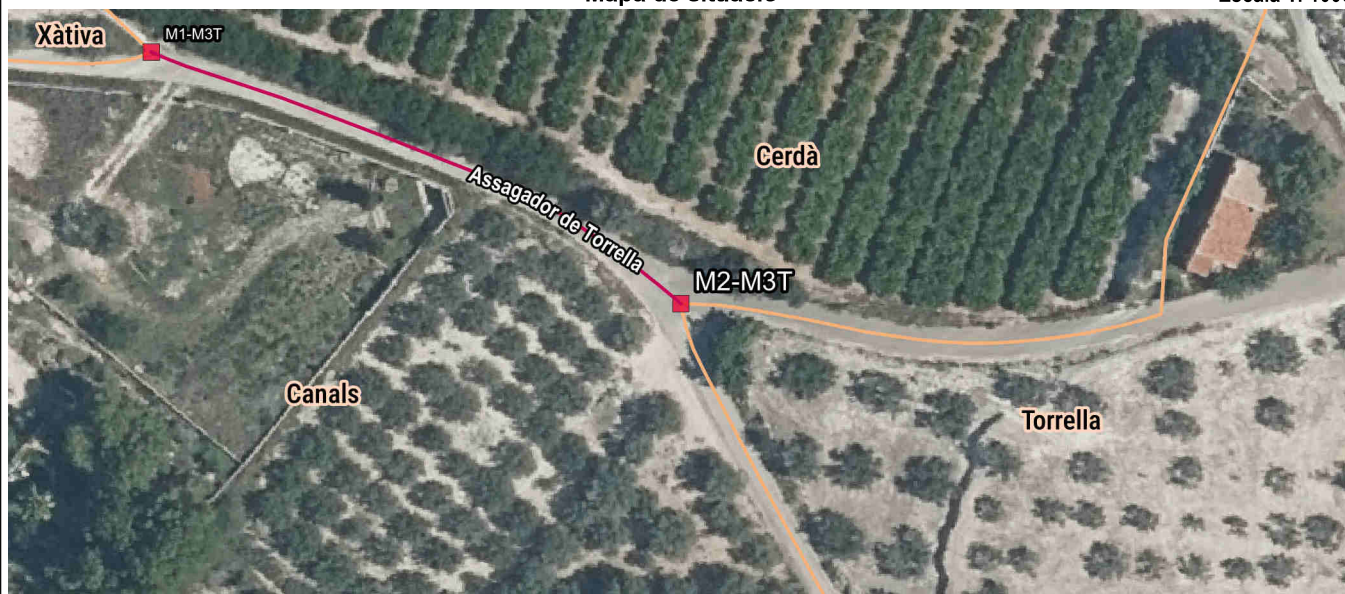
Altitud el·lipsoidal: 225.307 m

Descripció: Es va reconèixer com a tal el punt d'intersecció de l'eix de l'antic camí de los Yesares amb l'eix de l'antic camí de Torrella a Enguera (actualment denominat Assagador de Torrella). Esta fita és comuna als termes municipals de Canals, Cerdà i Torrella.

La línia de terme reconeguda entre les fites primera i segona és l'eix de l'antic camí de los Yesares, que es correspon també amb l'eix de l'antic camí de Torrella a Enguera, (actualment denominat Assagador de Torrella).

Mapa de situació

Escala 1: 1000



Detall



Fotografia



Imatge panoràmica

