

Nom del molló: M1-M3T

Data de la ressenya: 24/01/2024

Estat: Virtual replantejat

Coordenades

Tipus de senyal:

ETRS89

X: 760830.872 m Altitud ortomètrica: 45.228 m

Data de visita: 2023-09-12

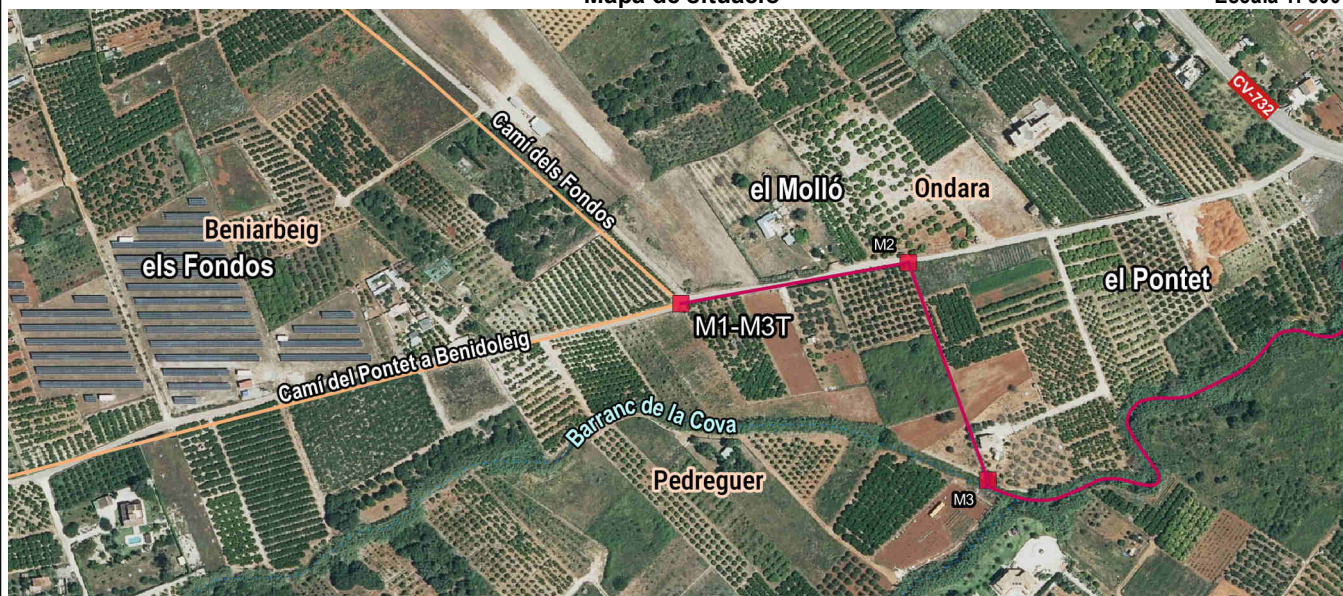
UTM fus 30

Y: 4299895.282 m Altitud el·lipsoidal: 94.783 m

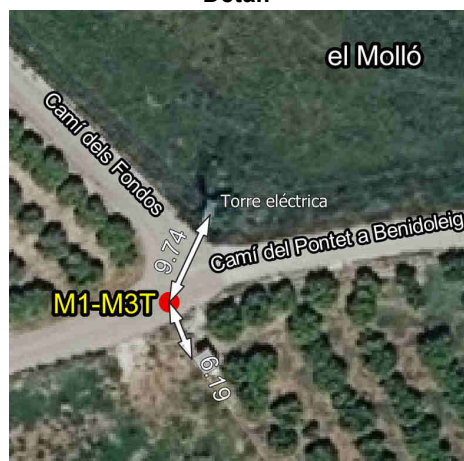
Descripció: Es troba situada en el lloc denominat el Pontet (Pontet del Moro segons l'acta), en la llinda de dues antigues terres de vinyes. És comú als termes d'Ondara, Pedreguer i Beniarbeig.

Mapa de situació

Escala 1: 5000



Detall



Fotografia



Imatge panoràmica





**Nom del molló: M2**

Data de la ressenya: 24/01/2024

**Estat:** Monumentat semidestruït

**Coordenades**

**Tipus de senyal:** Fita de calç i pedra

ETRS89

X: 760981.488 m Altitud ortomètrica: 43.913 m

**Data de visita:** 2023-09-12

UTM fus 30

Y: 4299922.353 m Altitud el·lipsoidal: 93.463 m

**Descripció:** Es troba situada en el Pontet (Pontet del Moro segons l'acta), en la llinda de dues antigues terres de vinyes. Base d'1,10 m de diàmetre i 0,05 m d'alçària

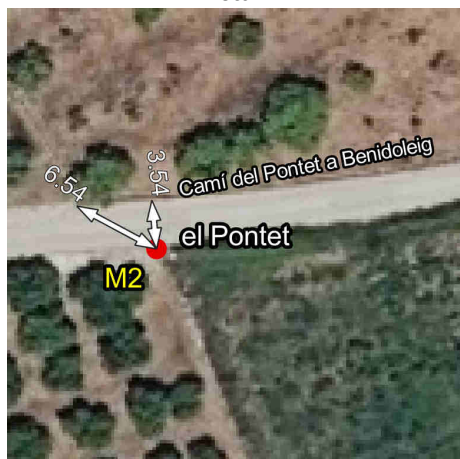
La línia de terme reconeguda entre aquesta fita i la primera és recta.

Mapa de situació

Escala 1: 5000



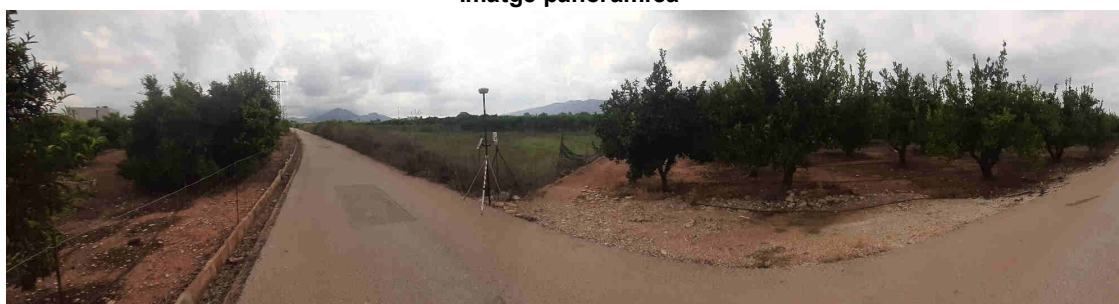
Detall



Fotografia



Imatge panoràmica





**Nom del molló: M3**

Data de la ressenya: 24/01/2024

**Estat:** Virtual replantejat

**Coordenades**

**Tipus de senyal:**

ETRS89

X: 761034.157 m Altitud ortomètrica: 43.073 m

**Data de visita:** 2023-09-12

UTM fus 30

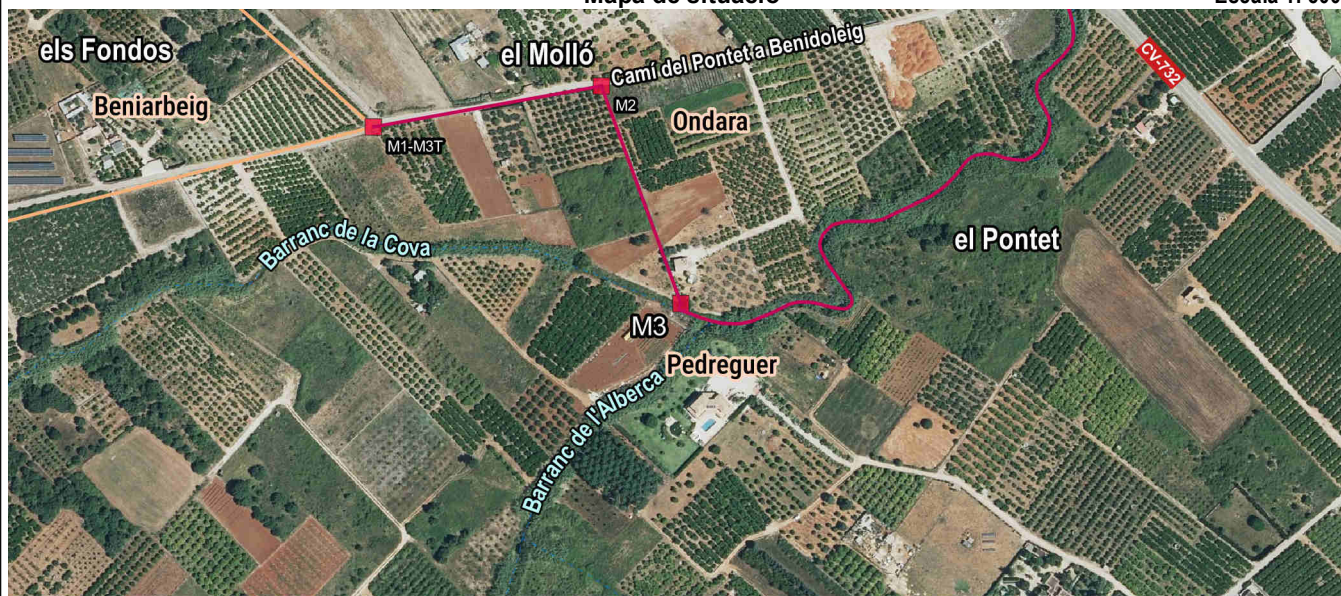
Y: 4299778.547 m Altitud el·lipsoidal: 92.624 m

Descripció: Es troba situada en el Pontet (Pontet del Moro segons l'acta), en la llinda de dues antigues terres de cereals i a tres metres en sentit normal de l'eix de les aigües del barranc de l'Alberca (barranc de la Alberca segons l'acta).

La línia de terme reconeguda entre aquesta fita i la primera és recta.

Mapa de situació

Escala 1: 5000



Detall



Fotografia



Imatge panoràmica





**Nom del molló: M4**

Data de la ressenya: 24/01/2024

**Estat:** Virtual replantejat

**Coordenades**

**Tipus de senyal:**

ETRS89

X: 762973.77 m Altitud ortomètrica: 44.666 m

**Data de visita:** 2023-09-12

UTM fus 30

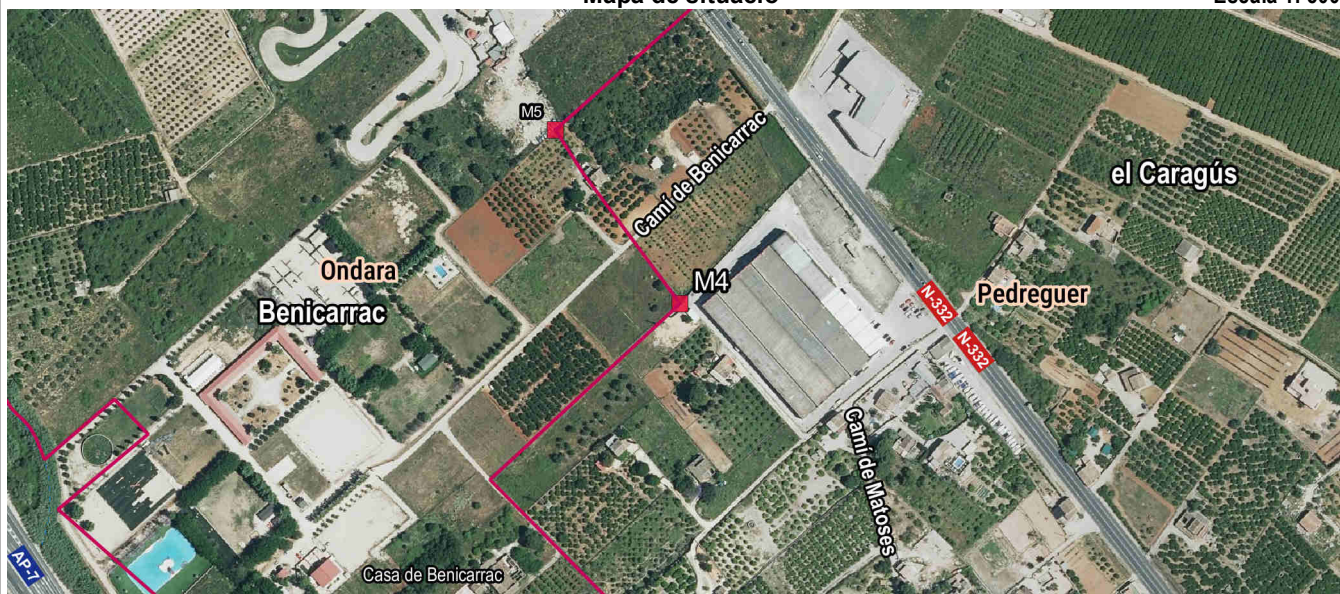
Y: 4300377.185 m Altitud el·lipsoidal: 94.151 m

**Descripció:** Es troba situada en el lloc denominat Benicarrac en una antiga terra de vinyes.

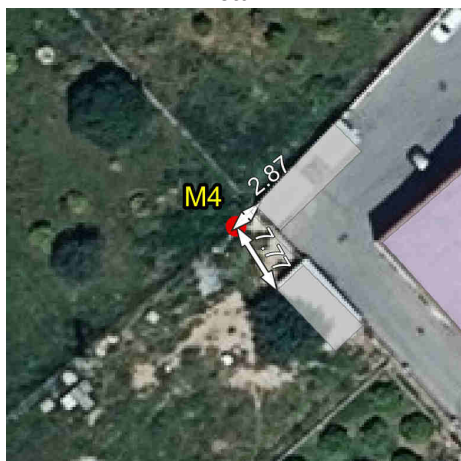
La línia de terme reconeguda entre aquesta fita i la tercera part de la fita tercera per la normal a l'eix de les aigües del barranc de l'Alberca i segueix per aquest eix fins a la intersecció amb el de l'antic camí veïnal de Pedreguer a Beniarbeig (hui CV-732). Segueix per l'eix del camí esmentat fins a una distància de 41 m aproximadament i des d'ací segueix amb els rumbos i distàncies aproximades indicades en l'acta i el quadern: 81° i 140 m, 74° 45' i 179 m, 74° i 172 m, 116° i 18 m i arriba a l'eix del camí de la Llosa, (camí veïnal de la Llosa a Ondara segons l'acta). En direcció sud segueix per l'eix del camí esmentat fins a una distància aproximada de 116 m, i des d'aquest punt continua amb els rumbos i distàncies aproximades següents: 144° i 98 m, 61° 30' i 51 m, 158° i 42 m, 64° i 103 m, 141° 45' i 10 m, 73° 30' i 209 m, 69° 15' i 85 m, 72° i 89 m, 25°30' i 25 m, 117° 45' i 88 m i 110° i 42 m, on hui dia creua l'AP-7, i arriba a l'eix de les aigües del barranquet de la Marjal (dels Marjals segons l'acta), on continua per aquest eix fins a una distància aproximada de 87 m. Des d'aquest punt, en els rumbos i distàncies de 74° 30' i 61 m, 149° 45' i 32 m, 243° 30' i 78 m, 145° i 123m, 161° 30' i 66 m, 150° 15' i 103 m, 66° i 107 m, 61° 30' i 112 m, 330° 15' i 115 m i 63° 45' i 176 m arriba a la fita quarta.

Mapa de situació

Escala 1: 5000



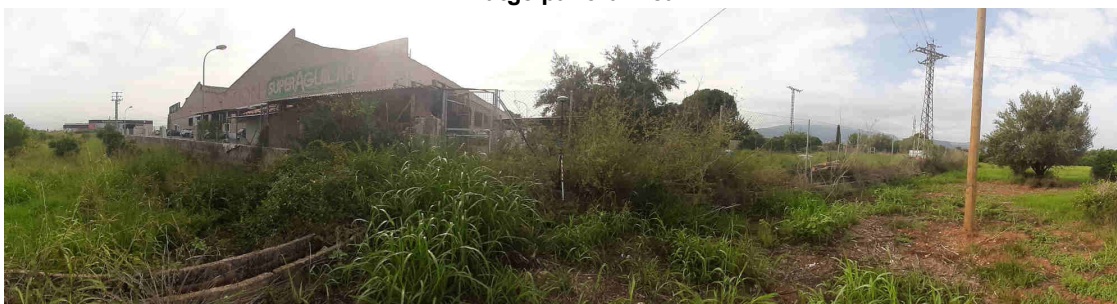
Detall



Fotografia



Imatge panoràmica





**Nom del molló: M5**

Data de la ressenya: 24/01/2024

**Estat:** Virtual replantejat

**Coordenades**

**Tipus de senyal:**

ETRS89

X: 762891.395 m

Altitud ortomètrica: 42.491 m

**Data de visita:** 2023-09-12

UTM fus 30

Y: 4300491.964 m

Altitud el·lipsoidal: 91.975 m

Descripció: Es troba situada en el lloc denominat Benicarrac en una antiga terra de vinyes.

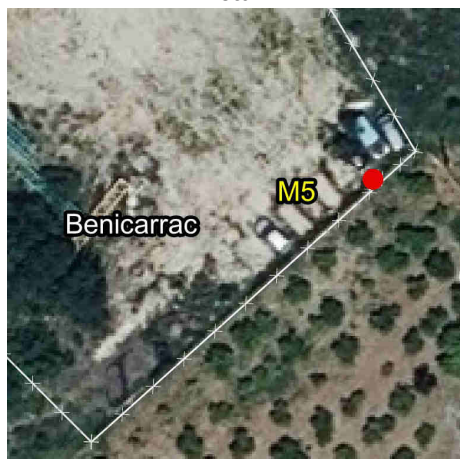
La línia de terme reconeguda entre aquesta fita i la quarta parteix de la quarta fita, amb els rumbos i distàncies de  $336^{\circ} 15'$  i 107 m i  $339^{\circ} 15'$  i 37 m, fins a la fita cinquena.

Mapa de situació

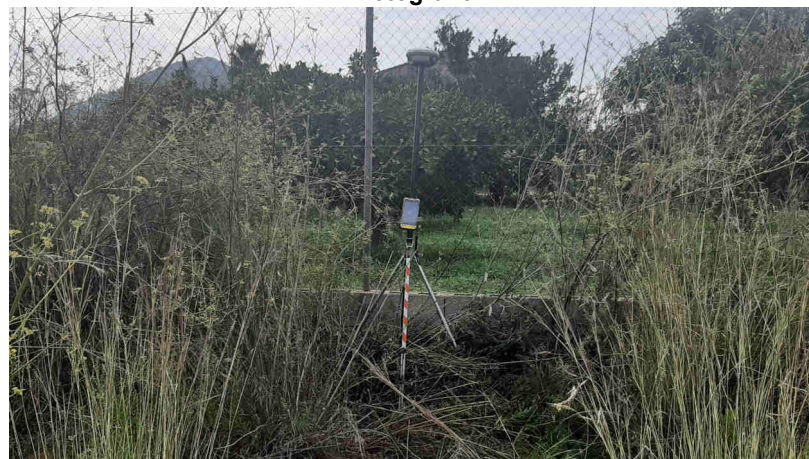
Escala 1: 5000



Detall



Fotografia



Imatge panoràmica





**Nom del molló: M6-M3T**

Data de la ressenya: 24/01/2024

**Estat:** Virtual replantejat

**Coordenades**

**Tipus de senyal:**

ETRS89

X: 763353.151 m Altitud ortomètrica: 32.78 m

**Data de visita:** 2019-10-30

UTM fus 30

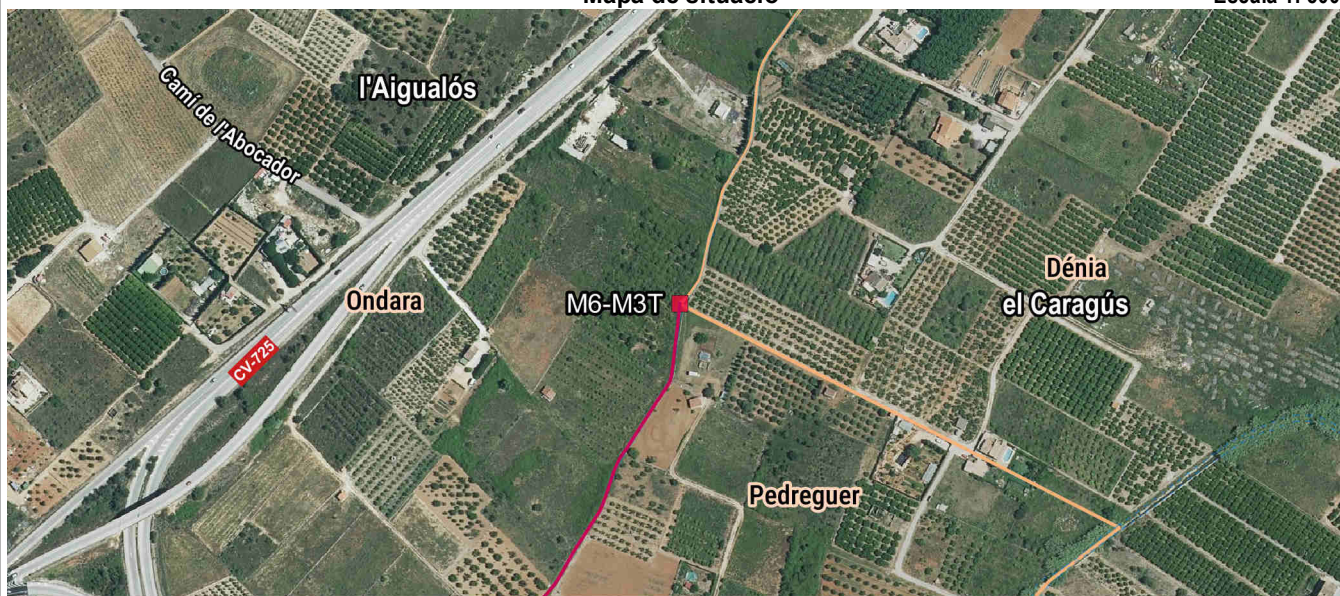
Y: 4301092.956 m Altitud el·lipsoidal: 82.24 m

**Descripció:** Està situada en l'eix de les aigües corrents del barranquet d'Aigualós, en la partida de l'Aigualós. És comú als termes d'Ondara, Dénia i Pedreguer.

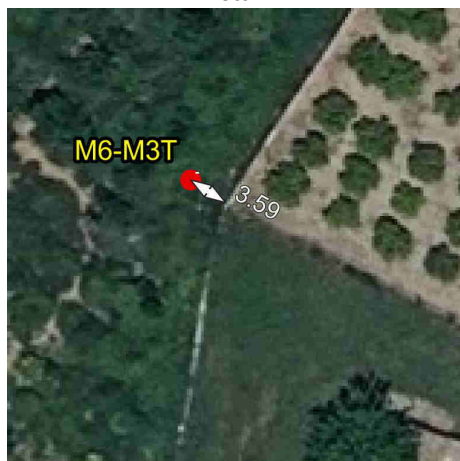
La línia de terme reconeguda entre aquesta fita i la cinquena parteix de la cinquena fita amb un rumb de 63° i en una distància de 132 m, arriba a l'eix de l'antic camí vell de Pedreguer a Ondara (actualment absorbit per l'N-332), seguint per l'eix del camí antic fins a una distància de 202 m. Des d'aquest punt segueix en un rumb de 59° 30' fins a una distància de 38 m i arriba a l'eix de l'antiga carretera N-332. Segueix per aquest eix fins a una distància de 60 m i arriba al centre d'un antic embornal que es troba sobre el barranquet de l'Aigualós, des de la projecció horitzontal del centre d'aquest embornal continua per l'eix del barranquet de l'Aigualós fins a la fita sisena. Fins a arribar a l'eix del barranquet, travessa l'enllaç de les carreteres CV-725 i N-332.

Mapa de situació

Escala 1: 5000



Detall



Fotografia



Imatge panoràmica

