

Estructuración de la información

- **00_Documentación:** con información general acerca de la organización de la información y las publicaciones DOGV.
- **01_InfoLL:** almacena la información desglosada por línea límite independiente. Cada carpeta se denomina con los códigos INE de cada municipio, el identificador de la hoja registral del RCC y nombre reducido de la línea.
En cada carpeta se encuentra un fichero cartográfico en formato geopackage que incluye la información geográfica de la línea y los mojones de cada línea y un fichero en pdf con las reseñas de los mojones.
- **02_InfoGlobal:** se ha incluido la información geográfica que almacena todas las líneas del mismo paquete de publicaciones, incorporando en un único fichero cartográfico en formato geopackage con la información geográfica de la línea y los mojones todas las líneas de la carpeta 01_InfoLL.

Información geográfica

La información cartográfica se encuentra en el sistema geodésico de referencia ETRS89 y proyección cartográfica UTM huso 30.

Cada fichero en formato geopackage contiene 2 capas de información geográfica con simbología asociadas.

- **LL:** contiene información de la geometría de la línea límite con la identificación de nomenclatura asociada:

LL

Información general

Tipo de relación: Tabla
Filas: 14

GeoPackage

Columna: geom
Geometría: MULTILINESTRING
Dimensión: XY
Ref. espacial: ETRS89 / UTM zone 30N (25830)
Extensión: 688844.56250, 4381844.00000 - 713821.25000, 4409916.50000

Campos

#	Nombre	Tipo	Nulo	Predeterminado
0	idL	INTEGER	N	
1	geom	MULTILINESTRING	Y	
2	idLL	TEXT	Y	
3	nomLL	TEXT(200)	Y	

- **Mojones:** contiene información de geometría puntual de los mojones. La

información alfanumérica asociada incluye el identificador de la línea, nombre reducido, nombre del mojón, coordenadas planimétricas y altitud ortométrica.

Mojones

Información general


Tipo de relación: Tabla
Filas: 100

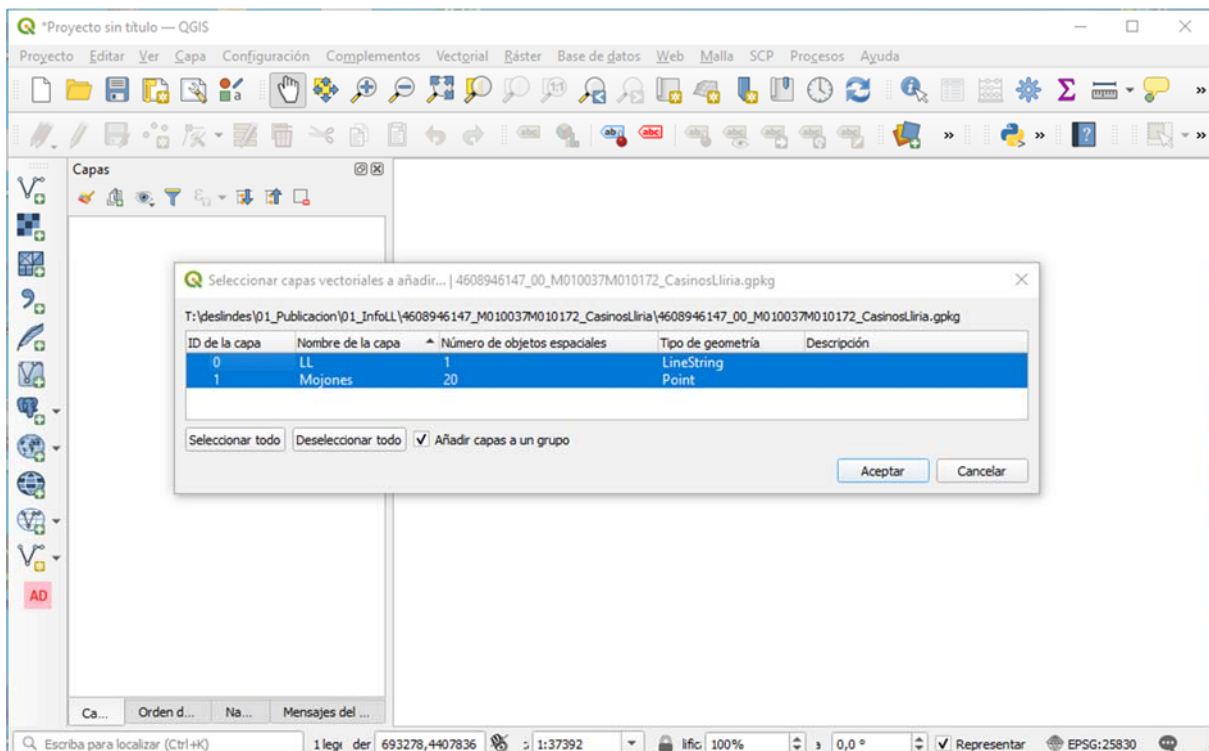
GeoPackage

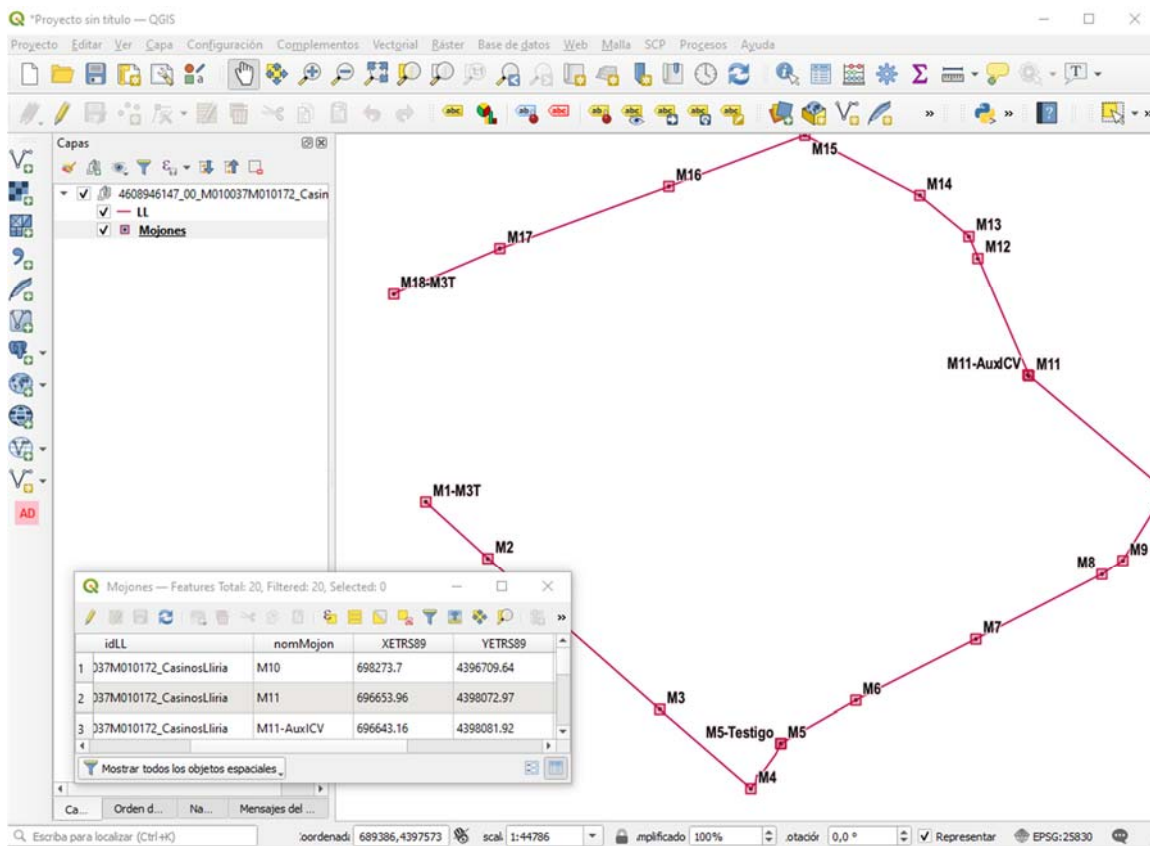
Columna: geom
 Geometría: POINT
 Dimensión: XY
 Ref. espacial: ETRS89 / UTM zone 30N (25830)
 Extensión: 688844.56250, 4381843.00000 - 713821.25000, 4409916.50000

Campos

#	Nombre	Tipo	Nulo	Predeterminado
0	id	INTEGER	N	
1	geom	POINT	Y	
2	idLL	TEXT(255)	Y	
3	nomLL	TEXT(255)	Y	
4	nomMojon	TEXT(255)	Y	
5	XETRS89	TEXT(255)	Y	
6	YETRS89	TEXT(255)	Y	
7	Horto	TEXT(255)	Y	

El formato geopackage es un estándar en información geográfica y puede ser incorporado en diferentes aplicaciones. Se recomienda utilizar la aplicación SIG libre [QGIS](https://qgis.org/). Para abrir la cartografía facilitada en las herramientas de Administrador de fuentes de dato,  o con sólo arrastrar el archivo sobre el interfaz de la aplicación mostrará la información que contiene:







**GENERALITAT
VALENCIANA**

Conselleria de Política
Territorial, Obres Públiques
i Mobilitat



Ciutat Administrativa 9 d'Octubre · Torre 1 · Planta 1
Carrer de la Democràcia 77 · 46018 València

