



# Chelva - Peña Cortada - Calles



**PR-CV  
92**

**Denominación:** PR-CV 92

**Tipo:** PR Principal

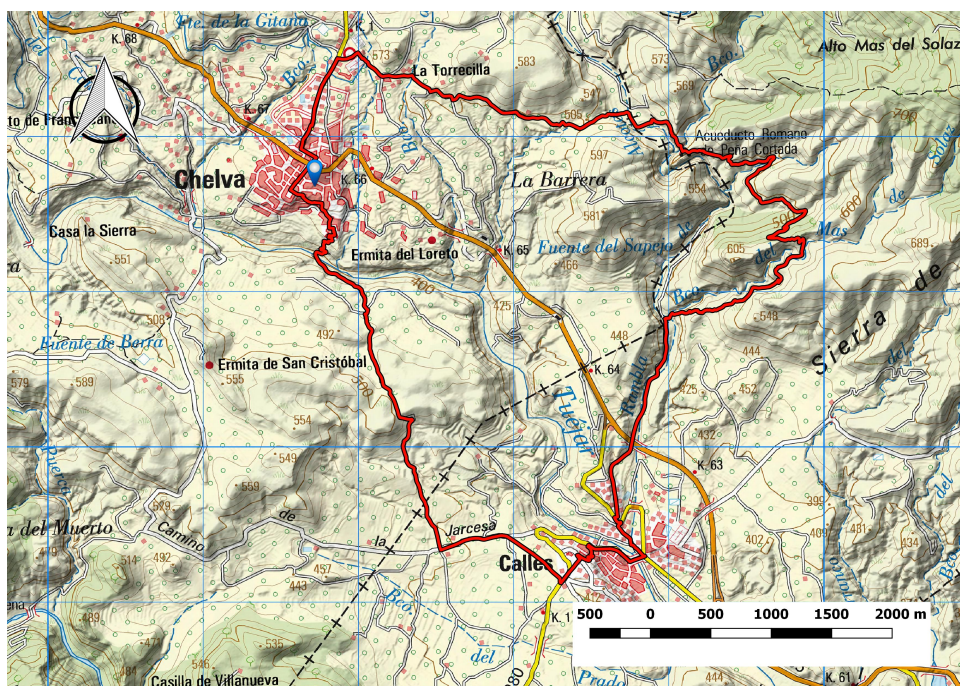
**Entidad promotora:** Centro Excursionista de Chelva

**Comarca:** Los Serranos

**Provincia:** Valencia

**Municipio:** Chelva, Calles

## Planta del Sendero



### LONGITUD

— 13.927 m

### DESNIVEL

▴ 222 m

### TIEMPO ESTIMADO

🕒 4 h 15 min

### DIFICULTAD

📈 Media

### PUNTO DE INICIO

📍 Chelva

## ITINERARIO

Chelva (barrio del Azoque (Judío) - Arrabal (Moricos) - Refugio de la Plana - Calles - Torre Castro - Viaducto y Acueducto de Peña Cortada.

## Perfil del Sendero

