



# Chelva - Pico del Remedio - Rambla Alcotas - Chelva



**PR-CV  
91**

**Denominación:** PR-CV 91

**Tipo:** PR Principal

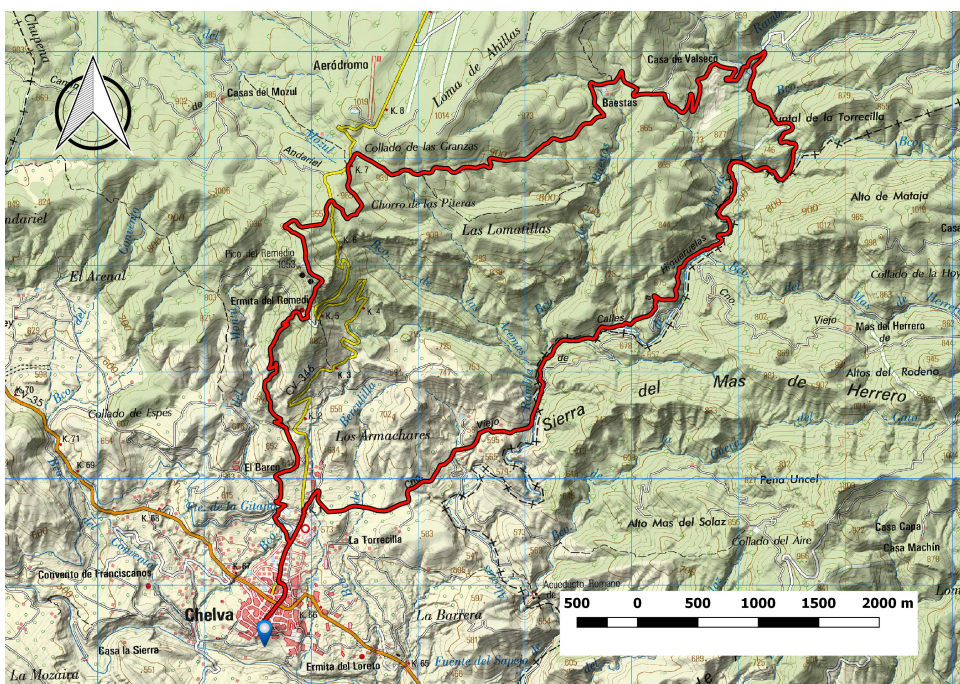
**Entidad promotora:** Centro Excursionista de Chelva

**Comarca:** Los Serranos

**Provincia:** Valencia

**Municipio:** Chelva

## Planta del Sendero



### LONGITUD

— 23.270 m

### DESNIVEL

▴ 579 m

### TIEMPO ESTIMADO

🕒 7 h 45 min

### DIFICULTAD

▬ Alta

### PUNTO DE INICIO

📍 Chelva

## ITINERARIO

Chelva - cruce de la ctra. CV-234 - Fuente de la Gitana - Camino Viejo del Remedio - Santuario del Remedio - Pico del Remedio - ctra de Ahillas - Collado las Granzas - Camino de Valseca - Casa de los Aragoneses conexión GR 7 Rambla de Alcotas - ctra de Ahillas - Chelva.

## Perfil del Sendero

