



Castalla - Planisses - Castalla

**PR-CV
85**

Denominación: PR-CV 85

Tipo: PR Principal

Entidad promotora: Ayuntamiento de Castalla

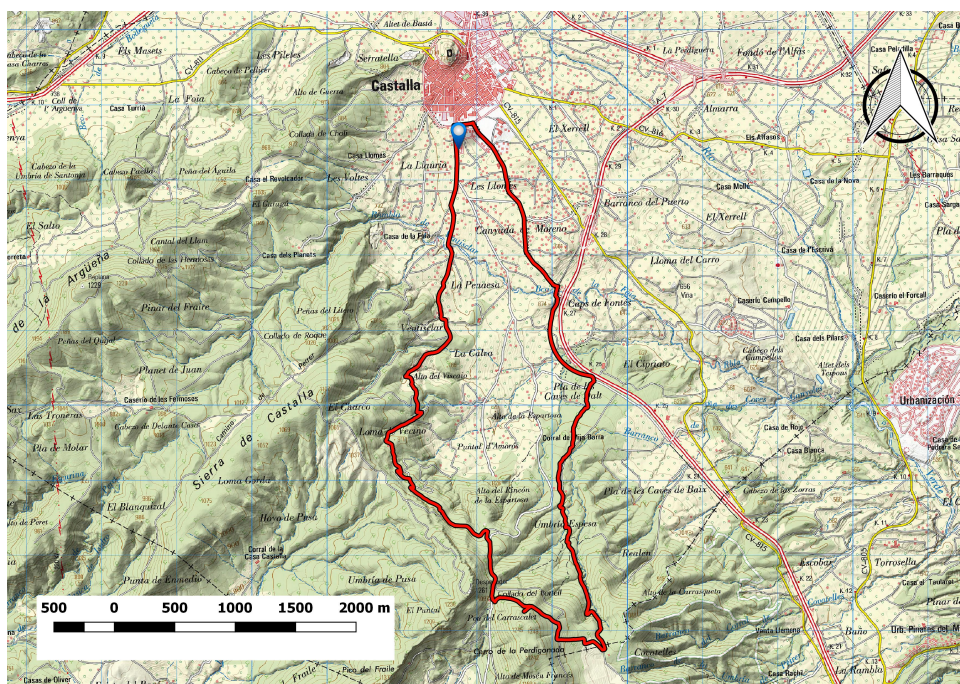
Comarca: Hoya de Alcoy (L'Alcoià)

Provincia: Alicante

Municipio: Castalla



Planta del Sendero



LONGITUD

19.137 m

DESNIVEL

564 m

TIEMPO ESTIMADO

5 h

DIFICULTAD

Media

PUNTO DE INICIO

Collado Portell de Catí

ITINERARIO

Caseta Leal - Casa de l'Escalo - Collado Portell - Pou del Carrascalet - Casa de Planisses - Pla de Caves de dalt. Vía Verde - Separación Vía Verde - Castalla

Perfil del Sendero

