



Muro d'Alcoi - Racó Llobet

PR-CV
56

Denominación: PR-CV 56

Tipo: PR Principal

Entidad promotora: Centro Excursionista de Muro d'Alcoi

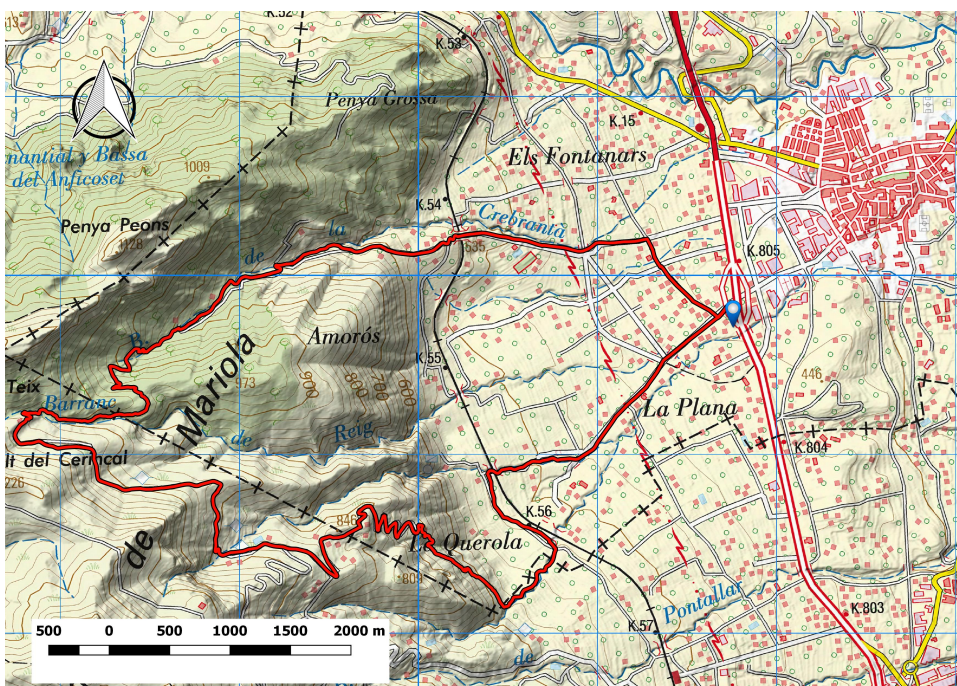
Comarca: Condado de Cocentaina (Comtat)

Provincia: Alicante

Municipio: Muro de Alcoi, Cocentaina



Planta del Sendero



LONGITUD

13.380 m

DESNIVEL

600 m

TIEMPO ESTIMADO

4h 30 min

DIFICULTAD

Media

PUNTO DE INICIO

Muro d'Alcoi. Centro de Protección Civil N-340

ITINERARIO

Muro de Alcoi - Camí la Quebrantà - Font de la Quebrantà - Font y caseta de la Sigala - Font del Magre - Font Racó Llobet, enlace PR-V 27 - Font del Xop - Font de la Borona - Caseta el Cipreret - Camí les Llorenses - Muro de Alcoi

Perfil del Sendero

