



Biar - Fontanella - Sierra de Onil - Biar

**PR-CV
55**

Denominación: PR-CV 55

Tipo: PR Principal

Entidad promotora: Centro Excursionista de Biar

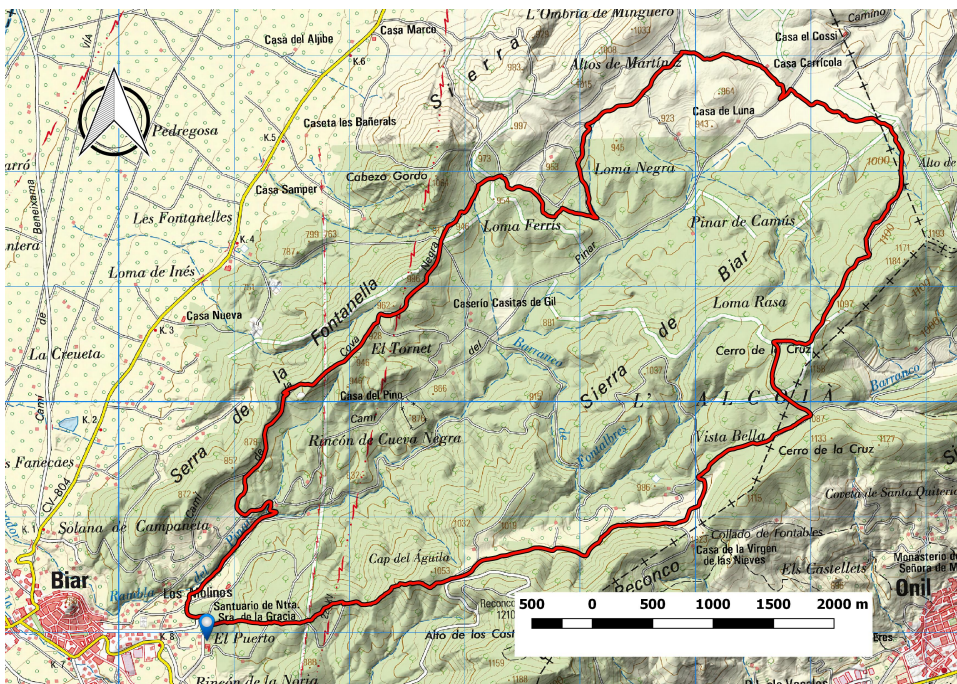
Comarca: Alto Vinalopó (Alt Vinalopó)

Provincia: Alicante

Municipio: Biar



Planta del Sendero



LONGITUD

21.096 m

DESNIVEL

400 m

TIEMPO ESTIMADO

5h 22 min

DIFICULTAD

Alta

PUNTO DE INICIO

Santuario Nuestra Señora de Gracia

ITINERARIO

Biar, área creativa y hostel, Santuari de Nuestra Señora de Gracia, enlace PR-V 35, 155 - Camino Benasaiz - Rambla dels Pinaters - enlace PR-V 35 - Sierra de la Fontanella - Pou d'Altet - Casa Carriculaace PR-V 89 - collado Cerro de la Cruz, enlace PR-V 88, 89 - enlace PR-V 90 - Font Soriano, enlace con PR-V 88 - collado, enlace con PR-V 88 - Biar, área creativa y hostel, Santuari de Nuestra Señora de Gracia, enlace PR-V 35,155

Perfil del Sendero

