



Sender del Seguli

PR-CV
445

Denominación: PR-CV 445

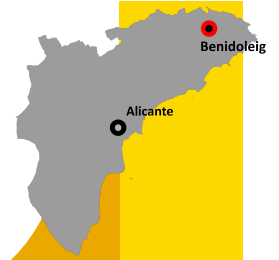
Tipo: PR Principal

Entidad promotora: Ajuntament de Benidoleig

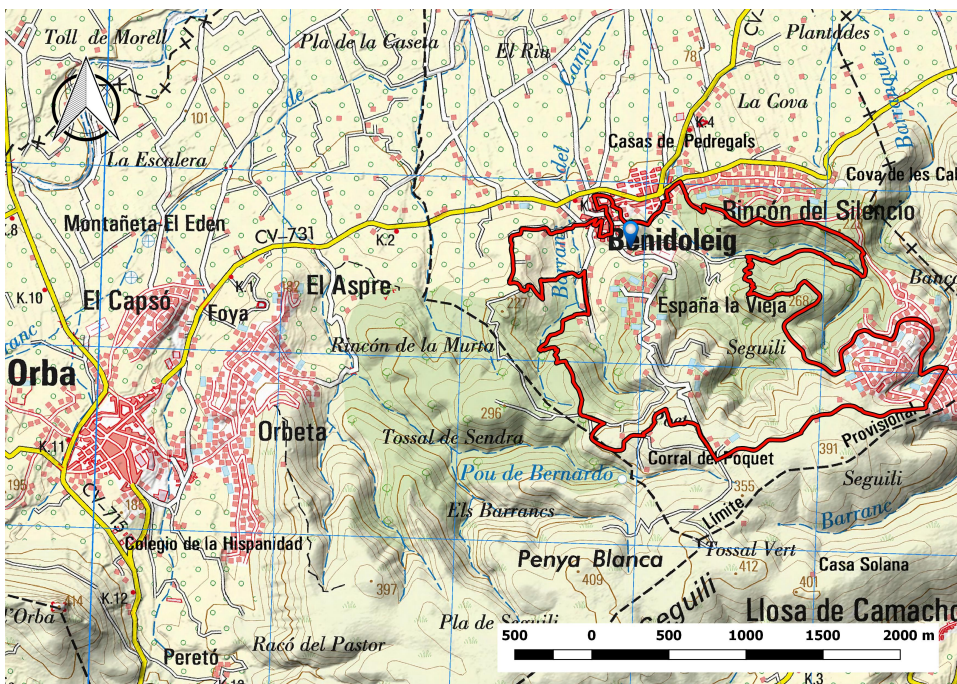
Comarca: Marina Alta

Provincia: Alicante

Municipio: Benidoleig



Planta del Sendero



LONGITUD

11.693 m

DESNIVEL

262 m

TIEMPO ESTIMADO

4h 5 min

DIFICULTAD

Baja

PUNTO DE INICIO

Ajuntament de Benidoleig

ITINERARIO

Ajuntament de Benidoleig - Lloma de la Cova - Fonteta del Marqués - Mirador senda de les Voltes - Urbanización "Aldea de las Cuevas" Barranc de la Buscana - Ca'l Durá - Pinar del Raspa - Mirador del Badall del Gat - Clot de l'ArenaCamí de les Alcudies - Pou de les Mules - Ajuntament de Benidoleig

Perfil del Sendero

