



# La Cuesta Larga



**PR-CV  
414**

**Denominación:** PR-CV 414

**Tipo:** PR Principal

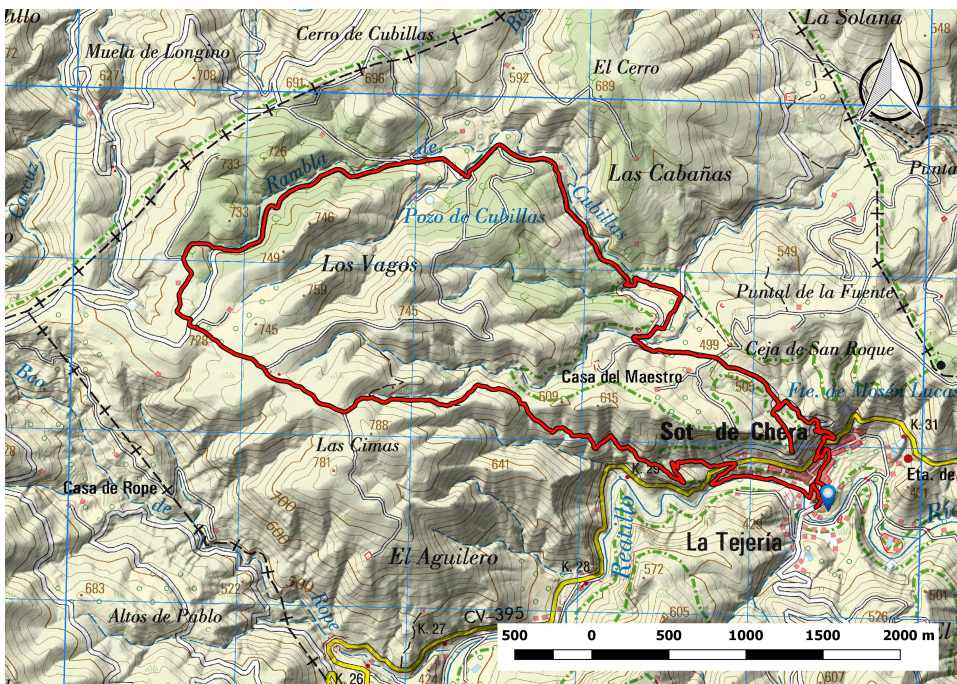
**Entidad promotora:** Ayuntamiento de Sot de Chera

**Comarca:** Los Serranos

**Provincia:** Valencia

**Municipio:** Sot de Chera

## Planta del Sendero



### LONGITUD

12.968 m

### DESNIVEL

431 m

### TIEMPO ESTIMADO

4h

### DIFICULTAD

Alta

### PUNTO DE INICIO

Ayuntamiento Sot de Chera

## ITINERARIO

Ayuntamiento de Sot de Chera - salida de la población, dirección carretera a chulilla (cV-395) , a fuente de Masalucas - enlace con el antiguo PR-CV-77 Chulilla - Sot de Chera - Variante al Mirador del Morron Senda Cuesta Larga - desvío Fuente Fetge - Área recreativa Fuente Fetge - Caseta de los Mancos - Las Cimas - barranco de las viñascarretera CV-395 (Chera - Sot de Chera) - cruce carretera y descenso al río Sot - Ayuntamiento

## Perfil del Sendero

