



Passeig per la Serreta y els marges del riu Magre



**PR-CV
411**

Denominación: PR-CV 411

Tipo: PR Principal

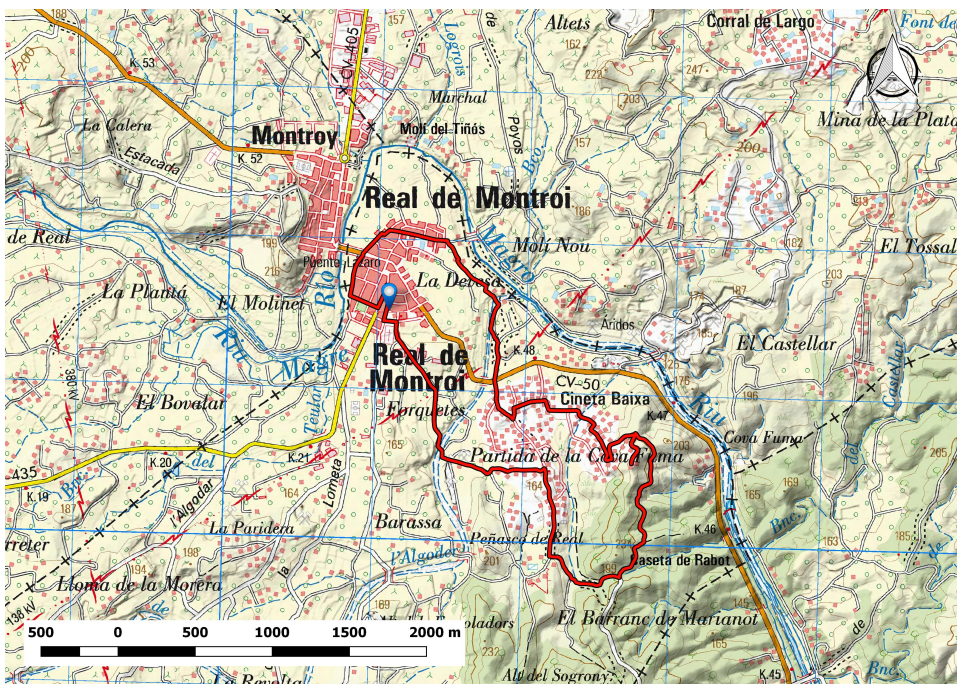
Entidad promotora: Ayuntamiento de Real

Comarca: Ribera Alta

Municipio: Real

Provincia: Valencia

Planta del Sendero



LONGITUD

9.204 m

DESNIVEL

104 m

TIEMPO ESTIMADO

2h 40 min

DIFICULTAD

Baja

PUNTO DE INICIO

Ayuntamiento del Real

ITINERARIO

Ayuntamiento - Cooperativa - Barranc de Rabot - subida Serreta - CV 750 - Font de Llavar - ayuntamiento

Perfil del Sendero

