



## Ruta del Ribero

PR-CV  
388

Denominación: PR-CV 388

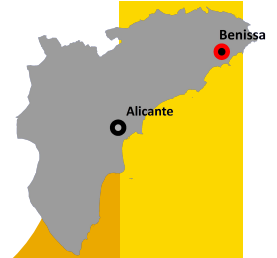
Tipo: PR Principal

Entidad promotora: Ayuntamiento de Benissa

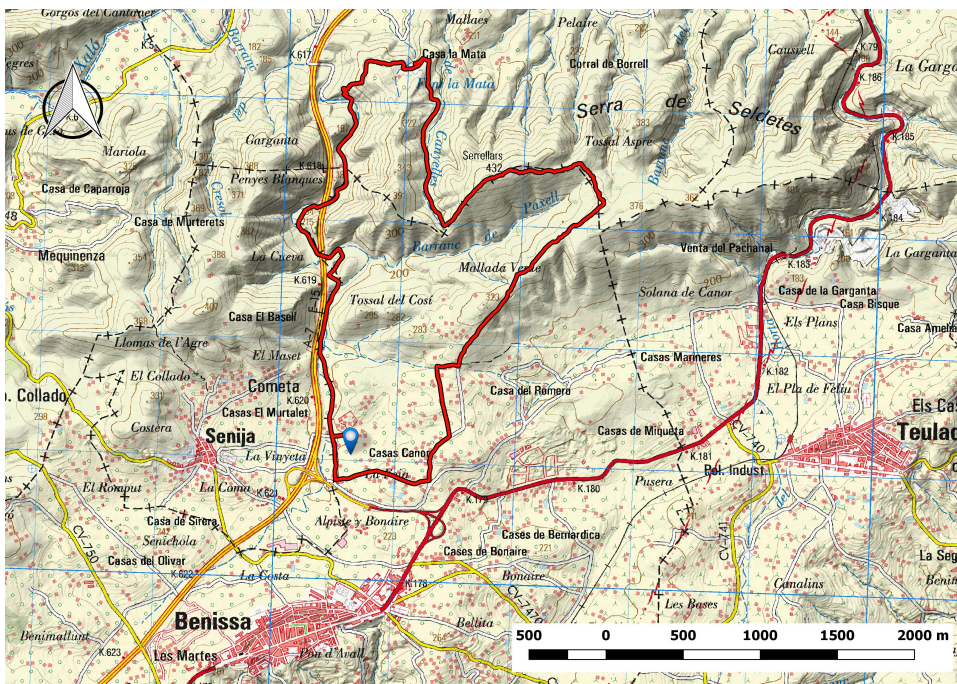
Comarca: Marina Alta

Provincia: Alicante

Municipio: Benissa, Gata de Gorgos



### Planta del Sendero



#### LONGITUD

12.966 m

#### DESNIVEL

295 m

#### TIEMPO ESTIMADO

4h 15 min

#### DIFICULTAD

Media

#### PUNTO DE INICIO

Cementerio de Benissa

### ITINERARIO

Benisa (Cementerio Municipal) - Roca de la Salve - Casa Xaparrundos - Font de la Mata - Cima del Serrellars - Ptda. Canor - Cementerio Municipal (Benissa)

### Perfil del Sendero

