



# Senda Malos Pasos - Umbría Ballesteros



**PR-CV  
385**

**Denominación:** PR-CV 385

**Tipo:** PR Principal

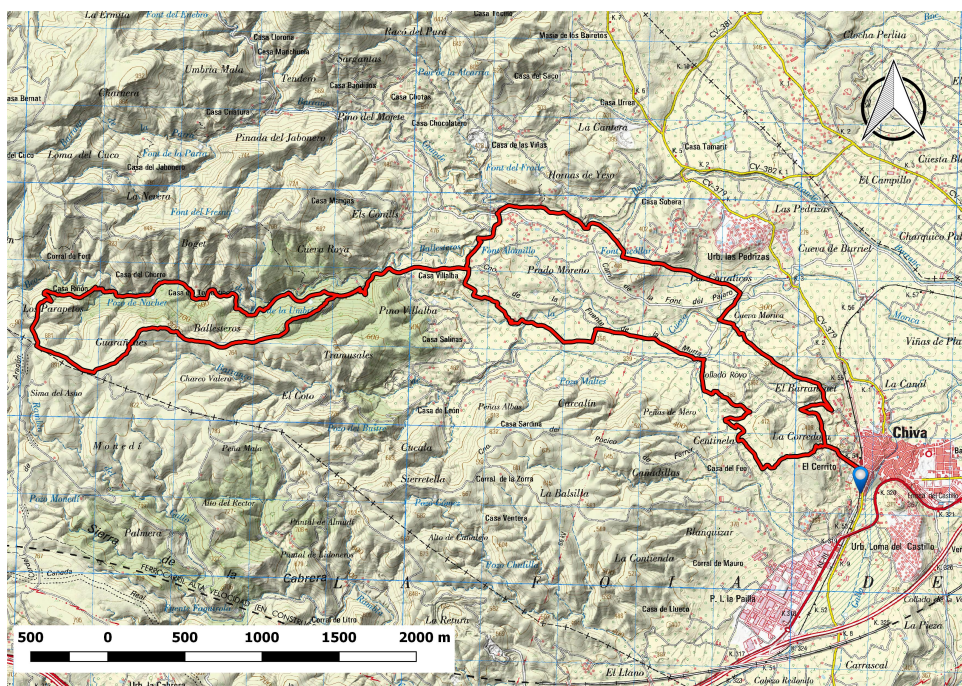
**Entidad promotora:** Ayuntamiento de Chiva

**Comarca:** Hoya de Alcoy (L'Alcoià)

**Provincia:** Alicante

**Municipio:** Chiva

## Planta del Sendero



### LONGITUD

31.259 m

### DESNIVEL

590 m

### TIEMPO ESTIMADO

14h 03 min

### DIFICULTAD

Alta

### PUNTO DE INICIO

Estación RENFE de Chiva

## ITINERARIO

Estación Renfe - Fuente de vista alegre - corral del Gato - Fuente Umbría - Los Parapetos - corral del Gato - Fuente de vista alegre - Estación Renfe

## Perfil del Sendero

