



Rio Gabriel-Balneario de Hervideros



**PR-CV
380**

Denominación: PR-CV 380

Tipo: PR Principal

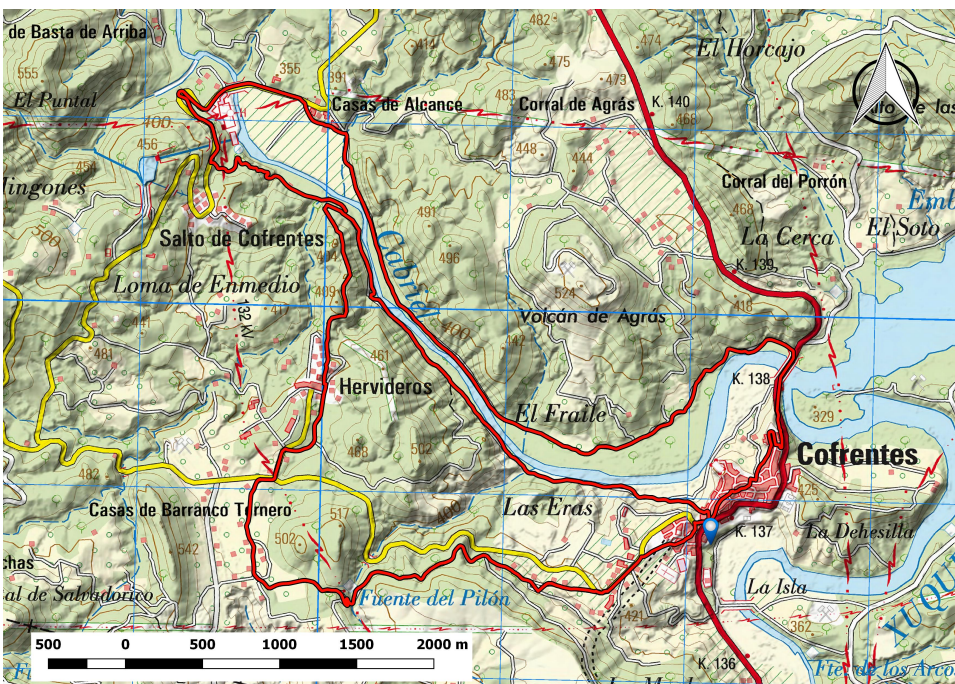
Entidad promotora: Ayuntamiento de Cofrentes

Comarca: Valle de Ayora

Provincia: Valencia

Municipio: Cofrentes

Planta del Sendero



LONGITUD

16.314 m

DESNIVEL

27 m

TIEMPO ESTIMADO

3h 27 min

DIFICULTAD

Baja

PUNTO DE INICIO

Cofrentes

ITINERARIO

Cofrentes - Cuartel de la Guardia Civil - bajada del Río Cabriel - Margen derecha del río - Desvío a Hervideros (enlace) - senda central electrica - Casas de Basta de Abajo - Puente sobre el río Cabriel - Casas de Alcance - Margen Izquierda del cabriel - Puente de Hierro - Ctra. N.330 - Mirador de Cofrentes - casco urbano - Ofic. de Turismo - Plaza del cuartel Guardia Civil

Perfil del Sendero

