



Alfafara - Cava Don Miguel per Serrella

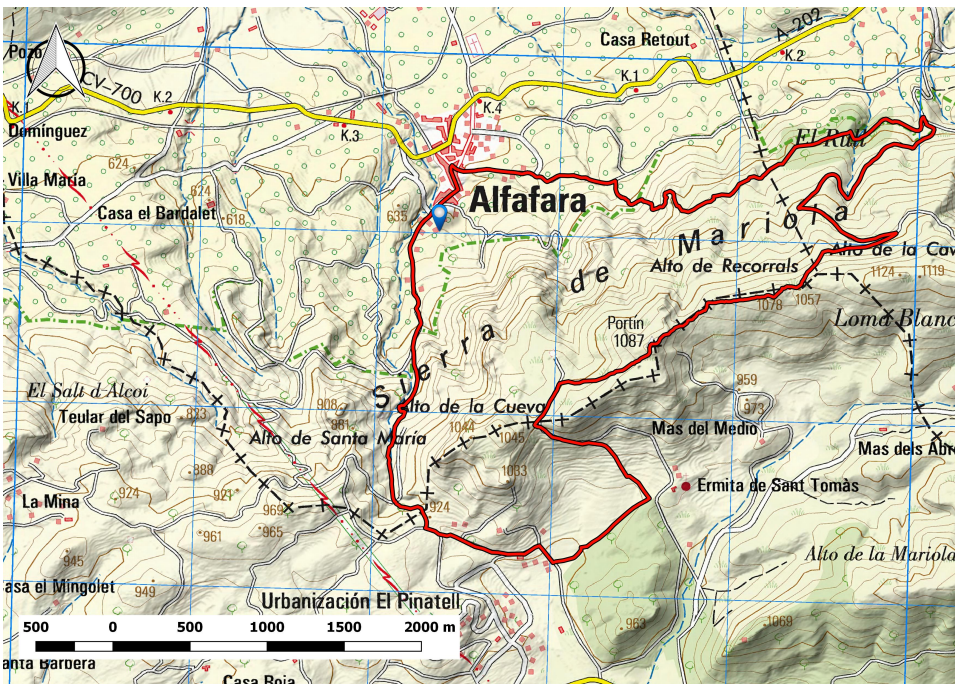
PR-CV
370

Denominación: PR-CV 370
Tipo: PR Principal
Entidad promotora: Ajuntament de Alfafara
Comarca: Costera
Municipio: Alfafara, Agres, Bocairent

Provincia: Alicante



Planta del Sendero



LONGITUD

12.319 m

DESNIVEL

625 m

TIEMPO ESTIMADO

5h 18 min

DIFICULTAD

Media

PUNTO DE INICIO

Alfafara

ITINERARIO

Plaza la Mateta - Polideportivo - Masia Serrelles - enlace GR 7 Collet - Puerta Camping Mariola - Cruce a senda por campos - Cruce a camino Fontanarets - Camino Cola Bolumini - Cruce a senda - Portí - Cava Don Miguel en enlace PRCV 104 - Albergue Zamorano - Fuente Molí Mato o Montblanc - Camino Asfaltado Agres - Alfafara - Plaza la Mateta

Perfil del Sendero

