



# Estivella - Penya Roja



**PR-CV  
369**

**Denominación:** PR-CV 369

**Tipo:** PR Principal

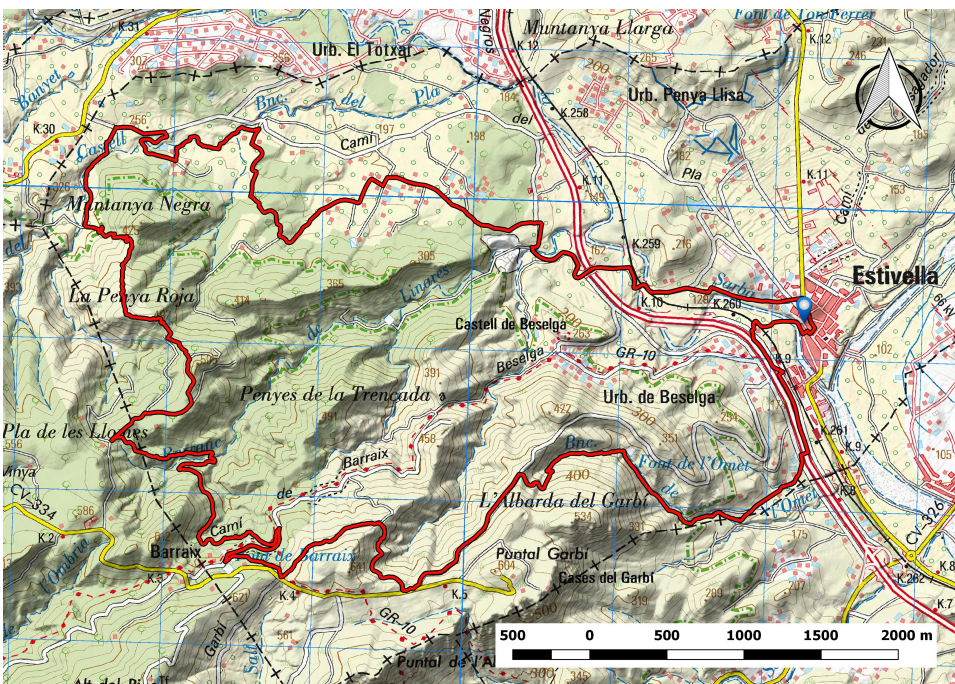
**Entidad promotora:** Ayuntamiento d'Estivella

**Comarca:** Campo de Morvedre

**Provincia:** Valencia

**Municipio:** Estivella

## Planta del Sendero



### LONGITUD

— 21.109 m

### DESNIVEL

▲ 432 m

### TIEMPO ESTIMADO

🕒 5h 55 min

### DIFICULTAD

📈 Media

### PUNTO DE INICIO

📍 Estivella

## ITINERARIO

Plaza Estivella - Barranco Linares - Runel Ferrocarril - Senda Omet - Pela de Garbí - senda a la derecha - Font de Barraix - Blanquissar - Bifurcacion, senda a izquierda a Penya Roja - Cima - Penya Roja - Cruce - CaminoSenda - Pista - chalests - cruce - vertedero - Puente - Plaza Estivella

## Perfil del Sendero

