



Onda - El Salvador - Onda

PR-CV
361

Denominación: PR-CV 361

Tipo: PR Principal

Entidad promotora: Ayuntamiento de Onda

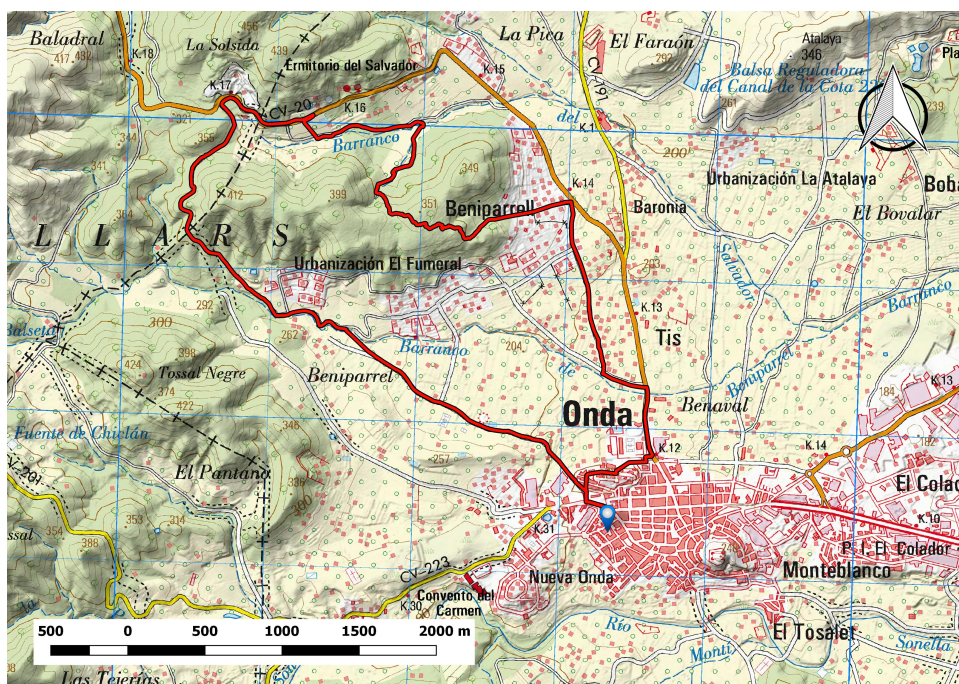
Comarca: Plana Baja (Plana Baixa)

Municipio: Onda, Fanzara

Provincia: Castellón



Planta del Sendero



LONGITUD

11.658 m

DESNIVEL

140 m

TIEMPO ESTIMADO

3h

DIFICULTAD

Alta

PUNTO DE INICIO

Molí de la Reixa

ITINERARIO

TURISINFO; - C/ Cervantes - rio Anna - Sonella - pino Enano - el Maset - Cº de las pirámides - vía pecuaria del Sargo - alto de las Pirámides o Peñas Alltes - senda de bajada - peñas Aragonesas - PR - CV 161 - cº antiguo de Onda a Artana partida de la Mortera - Cementerio - puente medieval - Bº de la Moreria - Ermita de San Vicente Ferrer o de la Moreria - Font del Sabater - C/ Portal de Valencia - Ayuntamiento (antiguo cementerio árabe) - Molí de la Reixa - TURISINFO Descripción del itinerario:

Perfil del Sendero

