



Granadella

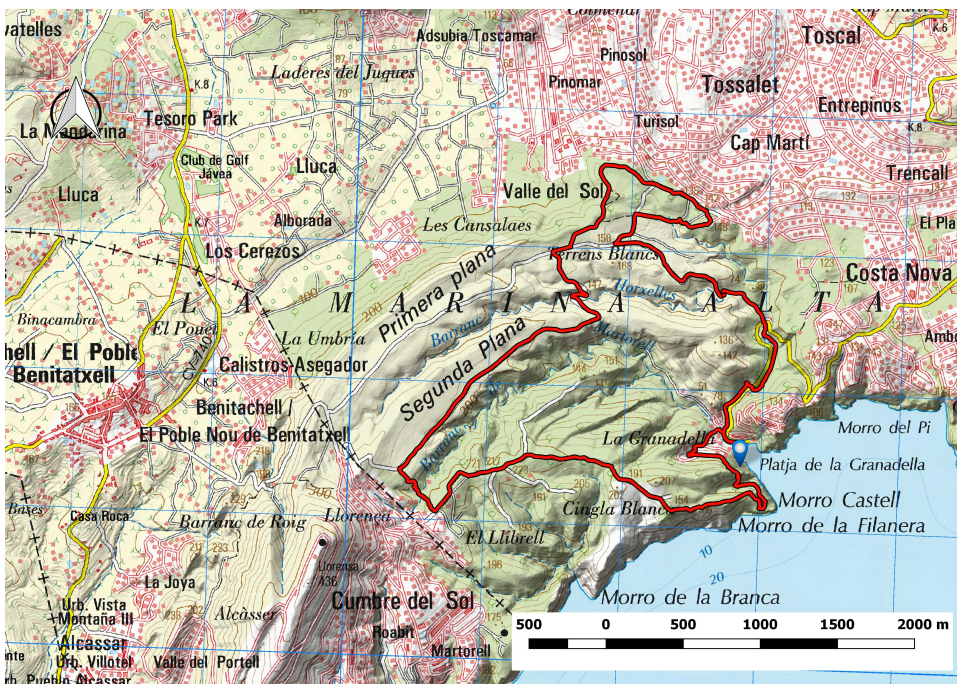
PR-CV
354

Denominación: PR-CV 354
Tipo: PR Principal
Entidad promotora: Ajuntament de Xàbia
Comarca: Marina Alta
Municipio: Jávea

Provincia: Alicante



Planta del Sendero



LONGITUD

13.003 m

DESNIVEL

228 m

TIEMPO ESTIMADO

4h 31 min

DIFICULTAD

Media

PUNTO DE INICIO

Marina Alta

ITINERARIO

Aparcamiento de la Cala de la Granadella - Pista pavimentada en subida - Senda a izquierda - Mina de Ocre - Balcón sobre la cala - Bajada a Barranco de la Chapa - Ruinas Torre defensiva Castell de la Granadella - Mirador de Llevant - Mirador de la Lloma Aspra - Bco de l'Ortxeta - Torre Vigilancia Forestal - Mirador de la Granadella - Descenso Barranco - Parking

Perfil del Sendero

