



La Herrada del Gallego



**PR-CV
351**

Denominación: PR-CV 351

Tipo: PR Principal

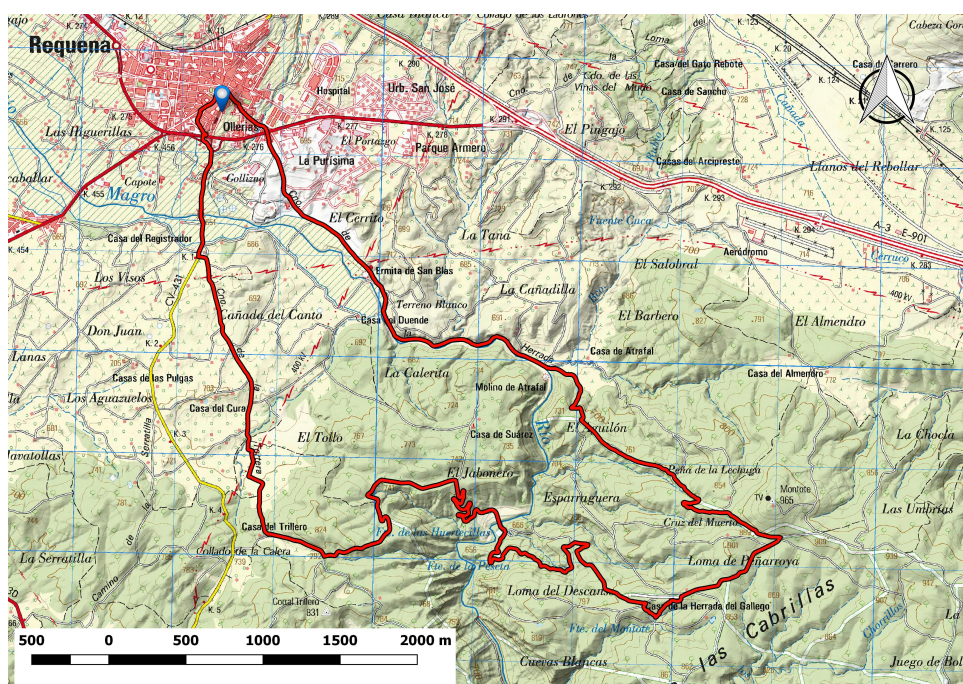
Entidad promotora: Asociación Grupo Scout XVIII "El Castillejo"

Comarca: Los Serranos

Provincia: Valencia

Municipio: Requena

Planta del Sendero



LONGITUD

22.953 m

DESNIVEL

286 m

TIEMPO ESTIMADO

7h 40 min

DIFICULTAD

Media

PUNTO DE INICIO

Requena

ITINERARIO

Plaza de los patos - Iglesia del Carmen - Puente de Santa Cruz (en la población de Requena) - Ermita de San Blas - Molino de Atrafal - Collado del Montote - Vallado cinegético - Casa forestal de la Herrada del Gallego Fuente la Herrera - Puente Jabonero (Río Magro) - Casa del Trillero - Ctra. de la Portera - Puente de Jalance (río Magro) - Requena

Perfil del Sendero

