



# Circular Serra Engarceran - Ibarsos

PR-CV  
348

Denominación: PR-CV 348

Tipo: PR Principal

Entidad promotora: Ayuntamiento Serra d'En Galceran

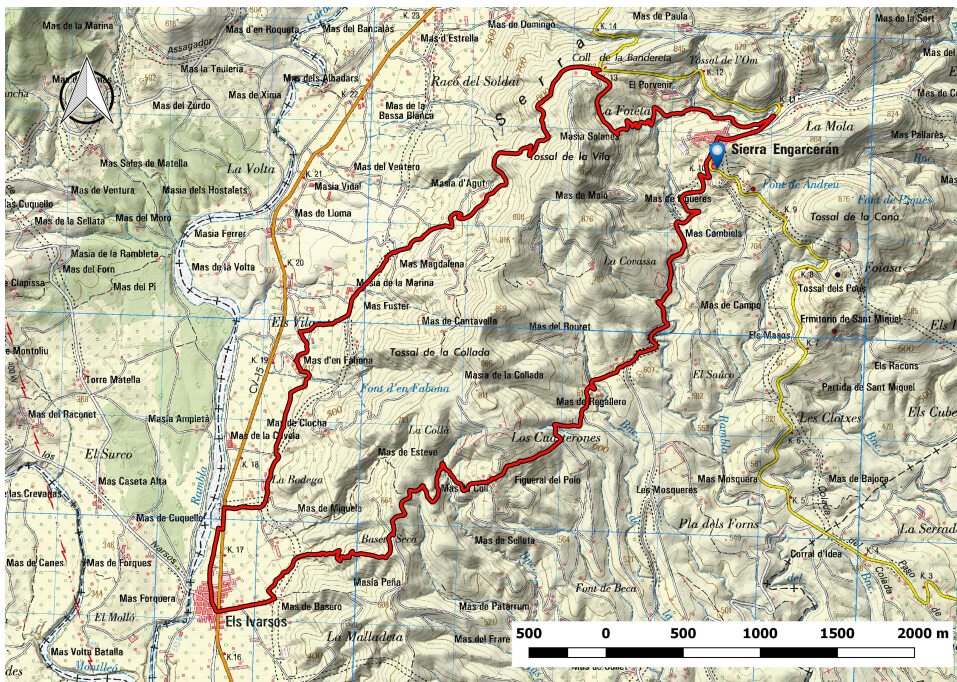
Comarca: Plana Alta

Provincia: Castellón

Municipio: Sierra Engarcerán



## Planta del Sendero



### LONGITUD

22.856 m

### DESNIVEL

500 m

### TIEMPO ESTIMADO

6h 38 min

### DIFICULTAD

Alta

### PUNTO DE INICIO

Polideportivo Sierra Engarcerán

## ITINERARIO

Sierra de Engarceran - Mas de Miralles - Mas d'en Coll - Pozo dels ibarsos - Ibarsos - Gravera - M'as d'En Fabona - Ginebre - Cruce caminos de asfalto - Fuente Mas de Agut - Coll Bandereta - Cruce Fotn de Soles - Fotn de Soles - Granja - Sierra de Engarceran

## Perfil del Sendero

