



Ruta dels Assagadors i les Covatelles



**PR-CV
347**

Denominación: PR-CV 347

Tipo: PR Principal

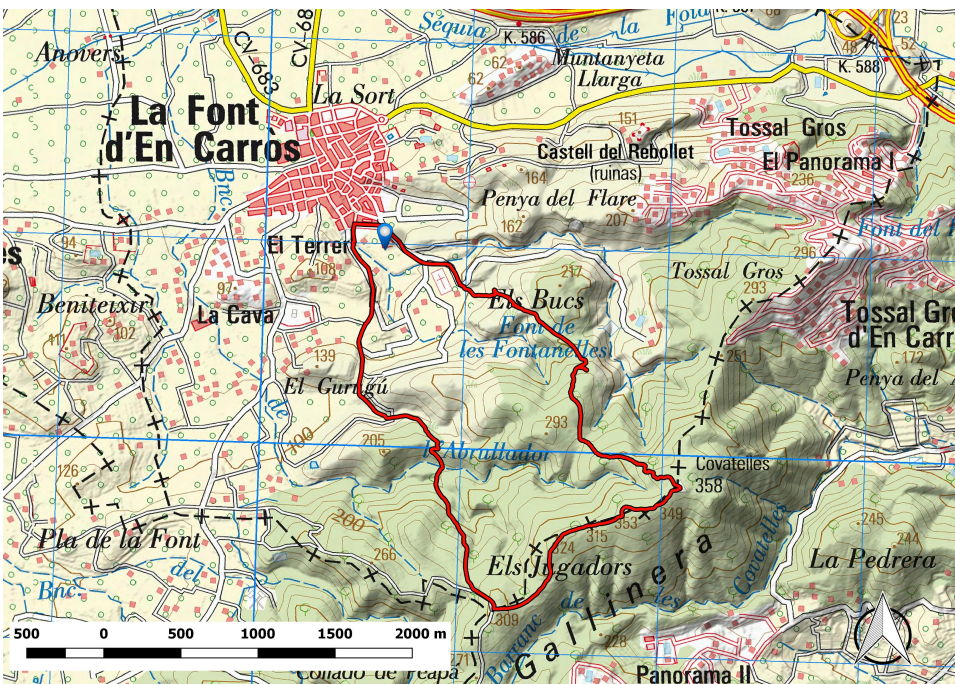
Entidad promotora: Ayuntamiento de la Font d'En Carros

Comarca: La Safor

Provincia: Valencia

Municipio: La Font d'En Carròs

Planta del Sendero



LONGITUD

6.298 m

DESNIVEL

295 m

TIEMPO ESTIMADO

4h 18 min

DIFICULTAD

Media

PUNTO DE INICIO

Parque del Cementerio

ITINERARIO

Parque del Cemeneterio - Cemeneterio - Camino del Estepar a la Mola - Canal cubierto - Cruce sendas "del Collado" - Indicador a la Mola, y desvío (opcional) - La Mola - Cruce caminos de Fontanelles y el Estepar - Cruce senda al Estepar - Pico de Covatelles - Assagador - Coveta para pastores - salida assagador a cortafuegos - senda o Camí dels Jugador - Cruce senda al Cim de Catí - Camí dels Jugador y Par de la Plana - Camino al pueblo entrada por C/ Sant Miquel - Par del Cementeri

Perfil del Sendero

