



# Ruta Etnográfica del Alcalatén

**PR-CV  
341**

**Denominación:** PR-CV 341

**Tipo:** PR Principal

**Entidad promotora:** Ayuntamiento de Figueroles

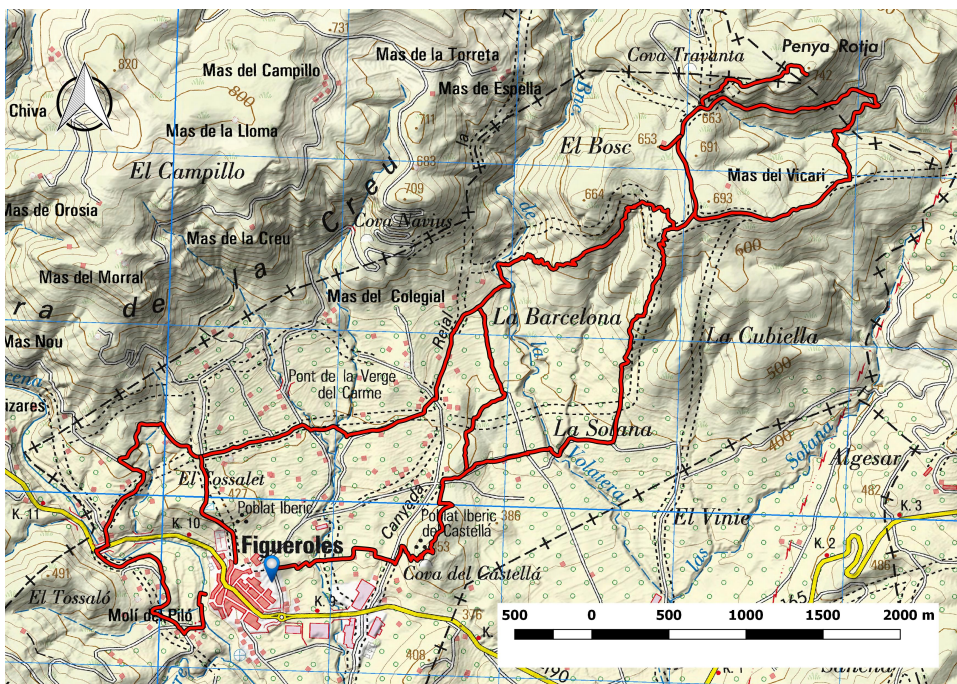
**Comarca:** Alcalatén

**Provincia:** Castellón

**Municipio:** Figueroles



## Planta del Sendero



### LONGITUD

15.619 m

### DESNIVEL

361 m

### TIEMPO ESTIMADO

4h 33 min

### DIFICULTAD

Media

### PUNTO DE INICIO

Figueroles

## ITINERARIO

Figueroles (Paraje de bassa passa) - Castellar - Basor del Conde Aranda - coco del barranc de les olles - basot del Conde Aranda - Barceloneta - Molí Vell - Molí del pito - Figueroles

## Perfil del Sendero

