



Venta del Moro-Jaraguas



**PR-CV
338**

Denominación: PR-CV 338

Tipo: PR Principal

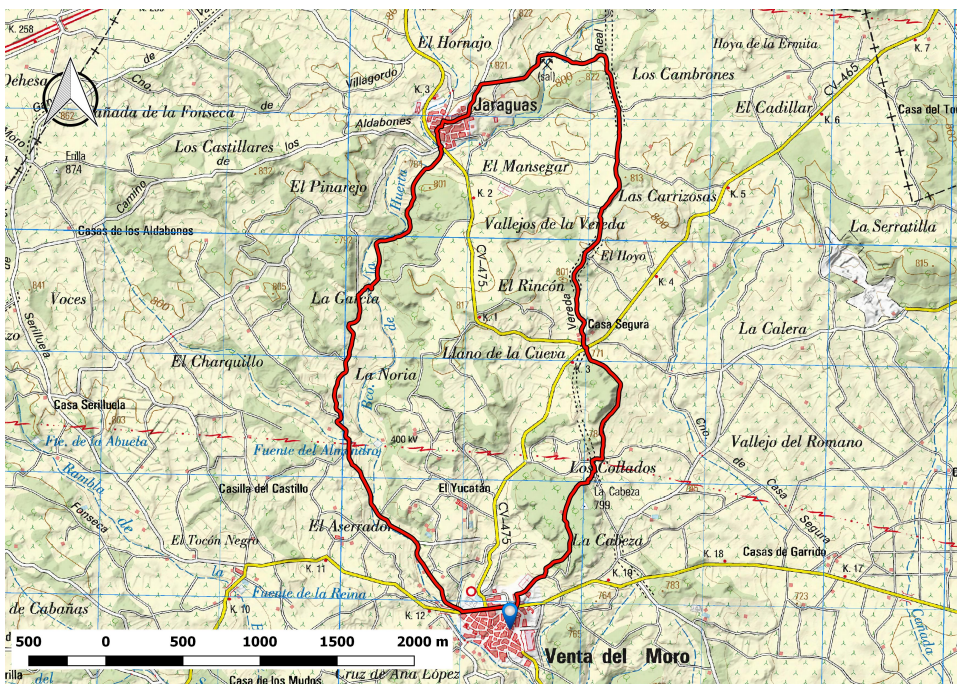
Entidad promotora: Ayuntamiento de Venta del Moro

Comarca: Comarca de Requena-Utiel

Provincia: Valencia

Municipio: Venta del Moro

Planta del Sendero



LONGITUD

12.746 m

DESNIVEL

96 m

TIEMPO ESTIMADO

3 h 45 min

DIFICULTAD

Media

PUNTO DE INICIO

Venta del Moro - Plaza de la Ermita

ITINERARIO

Plaza de la Ermita - Nucleo Urbano - Camino de la Hoya de los Huesos - Area Recreativa y Fuente de la Zorra - Cº de la Hoya de la Ermita - Vereda y Cº a Casa segura - Vereda Real - alto de la Cabeza (7.999) HelipuertoSenda a Cementeri y Ermita de San Sidro Labrador - Plaza de la Ermita

Perfil del Sendero

