



Cami de Foios

PR-CV
327

Denominación: PR-CV 327

Tipo: PR Principal

Entidad promotora: Ayuntamiento de Lucena

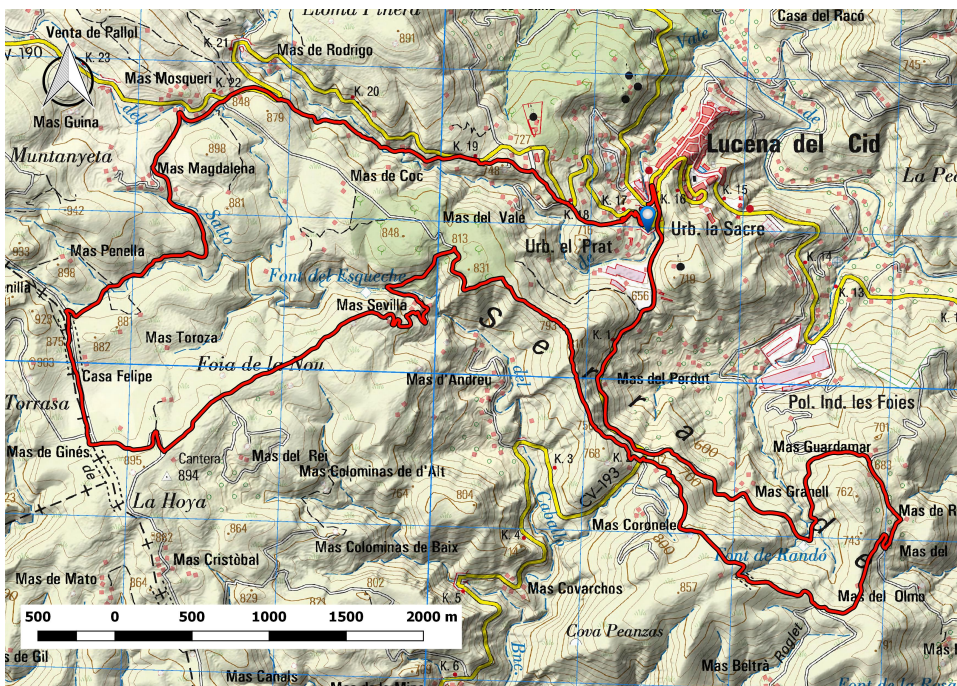
Comarca: Alcaatén

Municipio: Lucena del Cid

Provincia: Castellón



Planta del Sendero



LONGITUD

21.805 m

DESNIVEL

318 m

TIEMPO ESTIMADO

7h 10 min

DIFICULTAD

Media

PUNTO DE INICIO

Lucena

ITINERARIO

Lucena - Font de Godó - font del Prat - Camí del Barranc del Vale - Mas deñ Coc - Font de la Roqueta - Venta Marieta - Font del Moquerí - Torre Ibérica de Foios - Mas de Madalena - Font de la PenellaPla de l'anou - Pista del Mas del Rei - Mas de Sevilla - Font de l'Esquix - l'Hostalet - Mas de l'Om - font de Godó - Lluena

Perfil del Sendero

