



Cami de la Fogenta

**PR-CV
326**

Denominación: PR-CV 326

Tipo: PR Principal

Entidad promotora: Ayuntamiento de Lucena

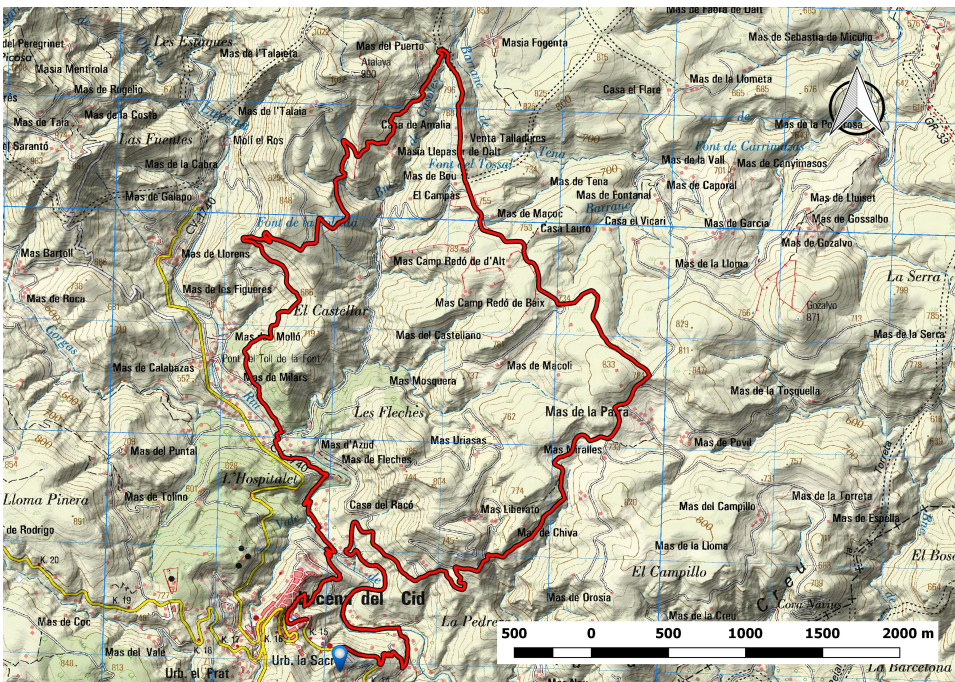
Comarca: Alcaatén

Provincia: Castellón

Municipio: Lucena del Cid



Planta del Sendero



LONGITUD

22.131 m

DESNIVEL

390 m

TIEMPO ESTIMADO

7h 11 min

DIFICULTAD

Media

PUNTO DE INICIO

Lucena

ITINERARIO

Lucena - Molí Tornero - Mas de la Parra - Campredó - Cassotes - Cruce Venta Talladures - Pista de Puerto - Talaia - Mas d'Hilari

Perfil del Sendero

