



## Novelda - Sierra del Cid

PR-CV  
325

Denominación: PR-CV 325

Tipo: PR Principal

Entidad promotora: Ayuntamiento de Novelda

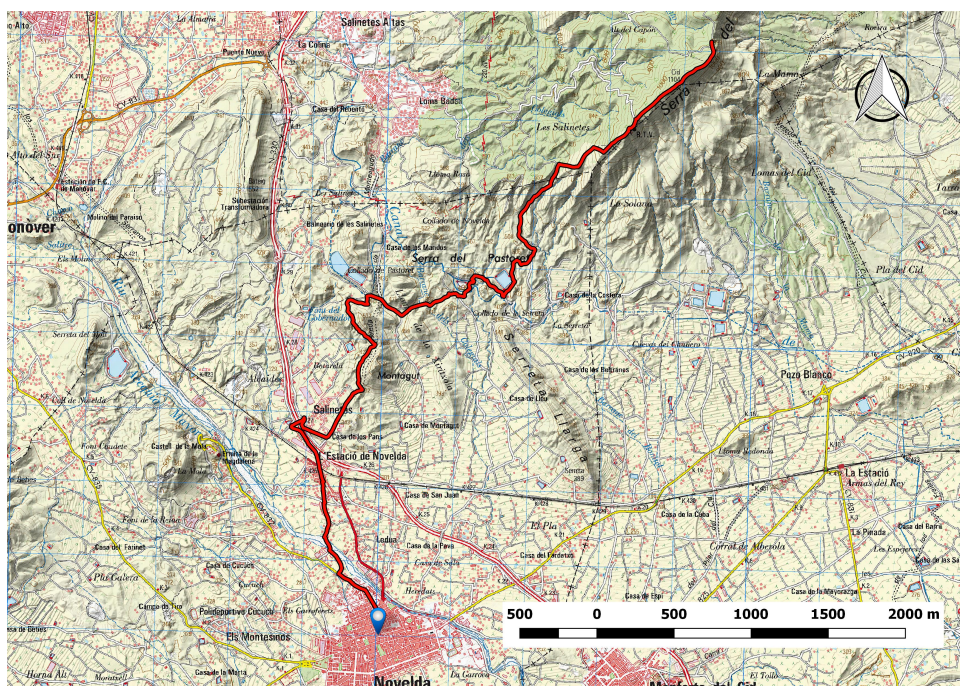
Comarca: Vinalopó Medio (Vinalopó Mitjà)

Provincia: Alicante

Municipio: Novelda, Petrer



### Planta del Sendero



#### LONGITUD

14.406 m

#### DESNIVEL

1.300 m

#### TIEMPO ESTIMADO

4h 35 min

#### DIFICULTAD

Alta

#### PUNTO DE INICIO

Plaza la Magdalena, Novelda

### ITINERARIO

Plaza de la Magdalena - Río Vinalopó - Barrio de la Estación - Cruce de la Autovía - fábrica SUMAR Coop Montagut - Cruce con enlace de Salinetas - Calera y Pantanet - Pla de Cafu - collado - Antenas - Cumbres

### Perfil del Sendero

