



Ruta dels Senglars



**PR-CV
319**

Denominación: PR-CV 319

Tipo: PR Principal

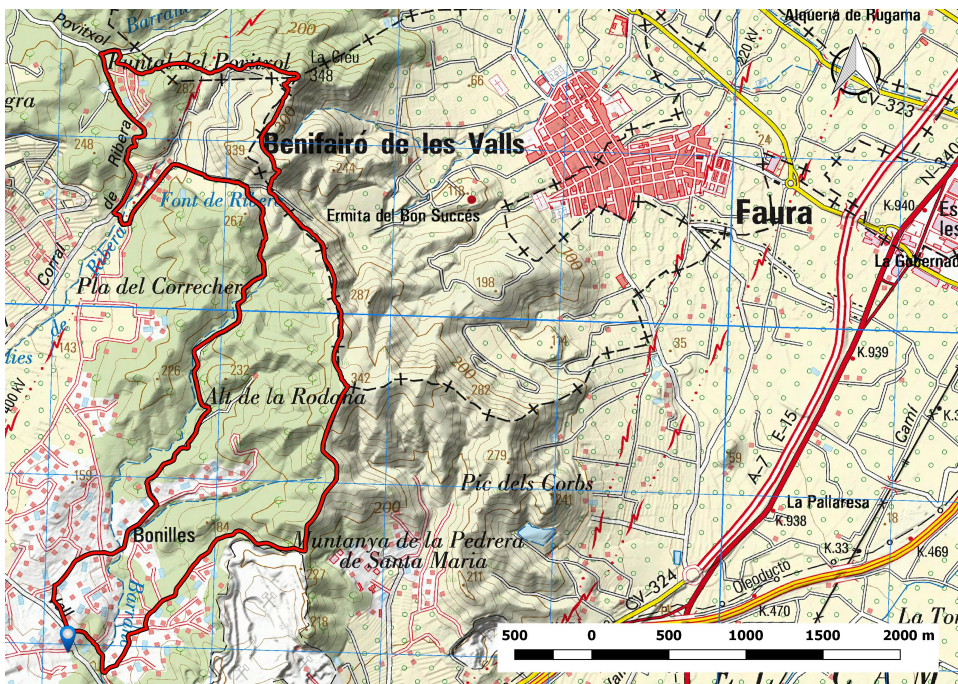
Entidad promotora: Ayuntamiento de Sagunto

Comarca: Campo de Morvedre

Provincia: Valencia

Municipio: Sagunto, Benifairó de les Valls, Quart de les Valls

Planta del Sendero



LONGITUD

12.515 m

DESNIVEL

242 m

TIEMPO ESTIMADO

3h 30 min

DIFICULTAD

Media

PUNTO DE INICIO

Área Recreativa de Bonilles

ITINERARIO

Área recreativa de bonilles - Cortafuegos de Romeu - Alt de Romeru - Creu del Quart - Aljub del Povijol - Camí del Corretger - Camí del Romeu - Área recreativa de Bonilles

Perfil del Sendero

