



Senda del Cinquentenari



**PR-CV
306**

Denominación: PR-CV 306

Tipo: PR Principal

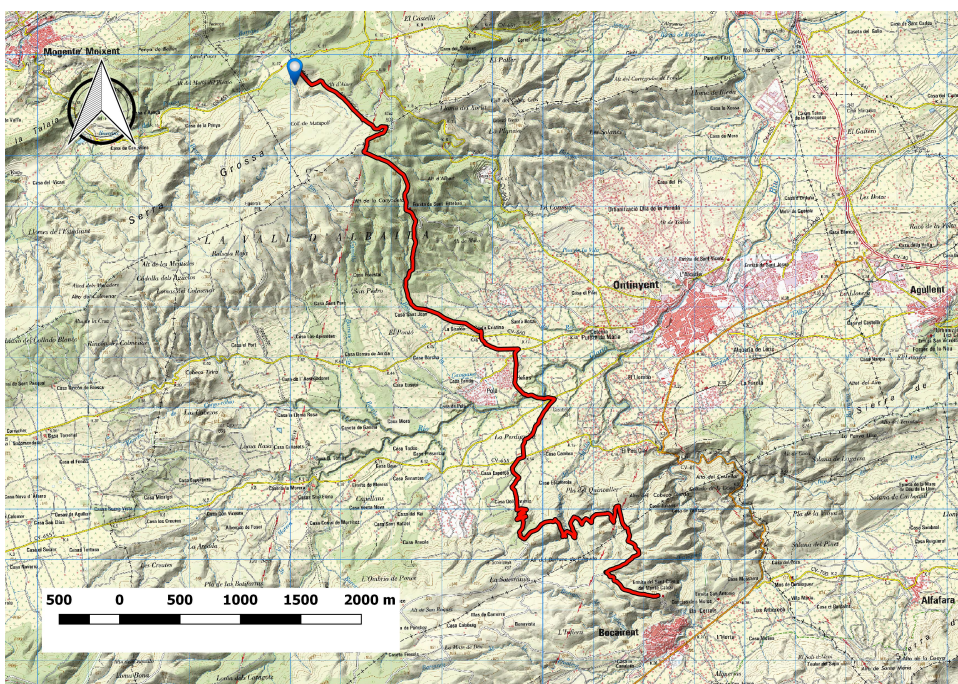
Entidad promotora: Centro Excursionista d'Ontinyent

Comarca: Vall de Albaida (Vall d'Albaida)

Provincia: Alicante

Municipio: Ontinyent, Bocairent

Planta del Sendero



LONGITUD

— 21.988 m

DESNIVEL

▲ 515 m

TIEMPO ESTIMADO

🕒 5h 30 min

DIFICULTAD

📈 Alta

PUNTO DE INICIO

📍 CV-651 Aielo de Malferit-Moixent Km 12

ITINERARIO

Inicio Junto al GR- 7 en la Carretera CV-651 Km 12 - Pla de la Balarma - Encreuament al Peu de l'Alt de la Creu - Ermita de Sant Esteve - Encreuament Crta. CV- 660 Km24 - Font del Barranc - Finca la Perdigera

Perfil del Sendero

