



# D'Alzira a La Casella



**PR-CV  
303**

**Denominación:** PR-CV 303

**Tipo:** PR Principal

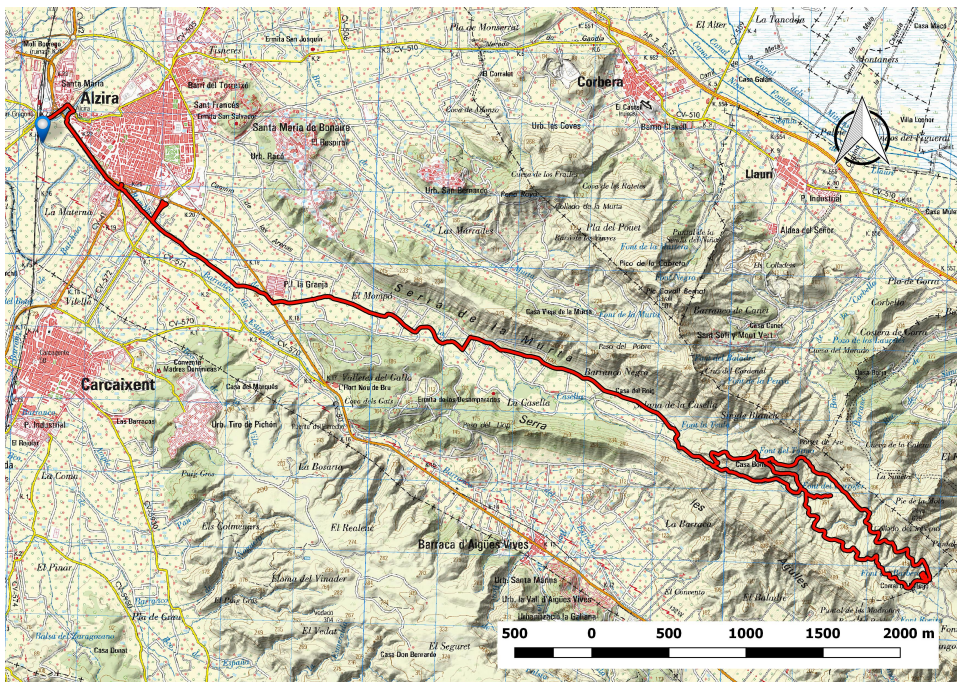
**Entidad promotora:** Ayuntamiento de Alzira

**Comarca:** Ribera Baja (Ribera Baixa)

**Provincia:** Valencia

**Municipio:** Alzira

## Planta del Sendero



### LONGITUD

24.894 m

### DESNIVEL

413 m

### TIEMPO ESTIMADO

6 h 47 min

### DIFICULTAD

Alta

### PUNTO DE INICIO

Alzira - Estación RENFE

## ITINERARIO

Alzira (Estación de Renfe) - Pont de Ferro - Camí del Malec - Pont de Xàtiva - Avenida de la Ribera - Camí del Barranc de la Casella - Camí Cara Sol - Pas del Pobre (Enlace GR-236) - Entrada Finca La Casella - Font Nova (Fin Enlace GR-236) Bifurcación Bar la Casella - Bar de la Casella - Fte. De Tormo (Enlace PR-CV304) - Derivación Fte del Garrofer) - Fin Enlace PR-CV304 - Font del Barber (enlace PRCV 38) - Font del Garrofer (Derivación Font La Teula) - Derivación Font de Tormo Bifurcación Bar la Casella

## Perfil del Sendero

