



## Rambles i Muntanyes



**PR-CV  
302**

**Denominación:** PR-CV 302

**Tipo:** PR Principal

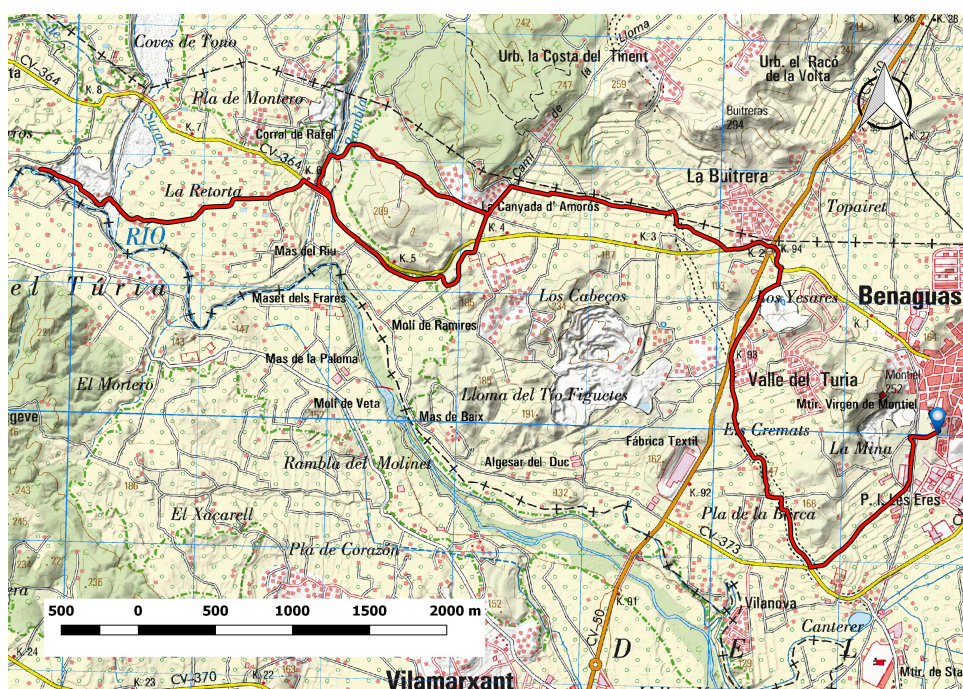
**Entidad promotora:** Ayuntamiento de Benaguasil

**Comarca:** Campo de Turia (Camp de Túria)

**Provincia:** Valencia

**Municipio:** Benaguasil

### Planta del Sendero



#### LONGITUD

16.320 m

#### DESNIVEL

64 m

#### TIEMPO ESTIMADO

3 h 15 min

#### DIFICULTAD

Media

#### PUNTO DE INICIO

Benaguasil

### ITINERARIO

Benaguasil - Parque de la C/ Olocua - Cañada Real de Alcublas - Catxirulo de Calmeta - C. De Andreuet - c. Vivó - C. Herranz - Lloma Parda - l'Aljup de Miqueta - Canyada d'Amoros - Lloma del Mas - Llometa de Ramada Lloma Redona - Catxirulo de Cabezas - C. Balaguer - C. de Quitieria - C. del Mut de Xapa - Rambla Primera - Ctra. CV- 364 - Cº a Rambla Castellarda - Canteras de Aridos - Assut de Benaguasil

### Perfil del Sendero

