



Massos i Molins



**PR-CV
301**

Denominación: PR-CV 301

Tipo: PR Principal

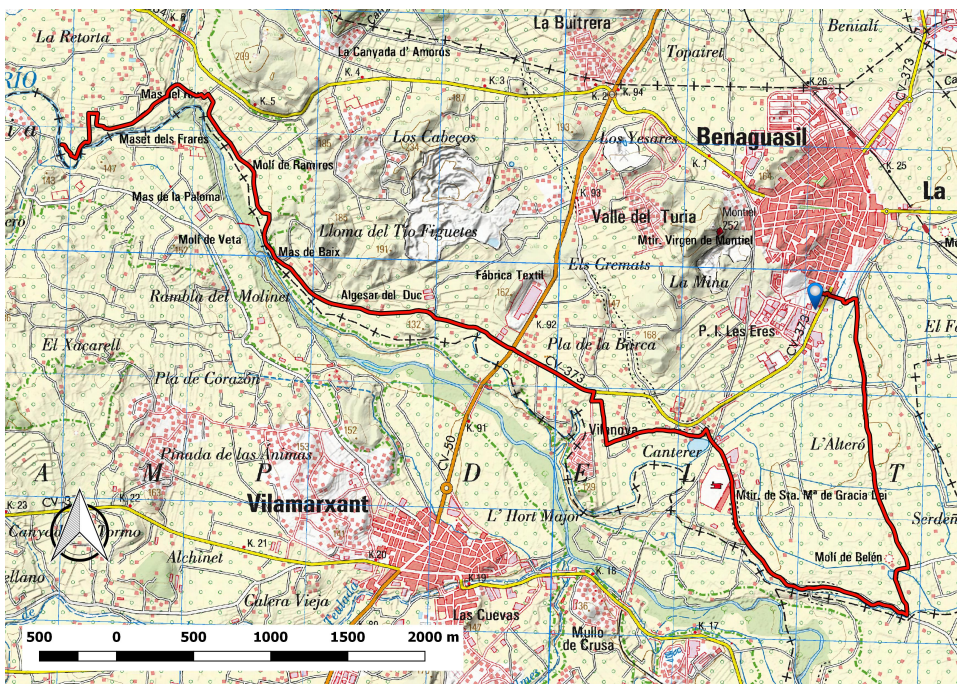
Entidad promotora: Ayuntamiento de Benaguasil

Comarca: Campo de Turia (Camp de Túria)

Provincia: Valencia

Municipio: Benaguasil

Planta del Sendero



LONGITUD

13.438 m

DESNIVEL

33 m

TIEMPO ESTIMADO

4 h

DIFICULTAD

Media

PUNTO DE INICIO

Benaguasil

ITINERARIO

Benaguasil - La Fenosa por Cº de Riba - Roja - Inicio en el Parque del Cementerio - Molí de Dalt - Molí de Quelo - Mas de Sampra - Partidas de L'alteró y Serdenyano - Assegador Reial de les Alcubles Monasterio del Cister - Molí Nou - El Molinet - Mas de la Barca - Mas de la Noria - Mas de Baixó - Molí de Ramires - Mas del Riu - Paraje Natural de la Fenosa en el Rio Turia

Perfil del Sendero

