



Sierra del Rubial



**PR-CV
299**

Denominación: PR-CV 299

Tipo: PR Principal

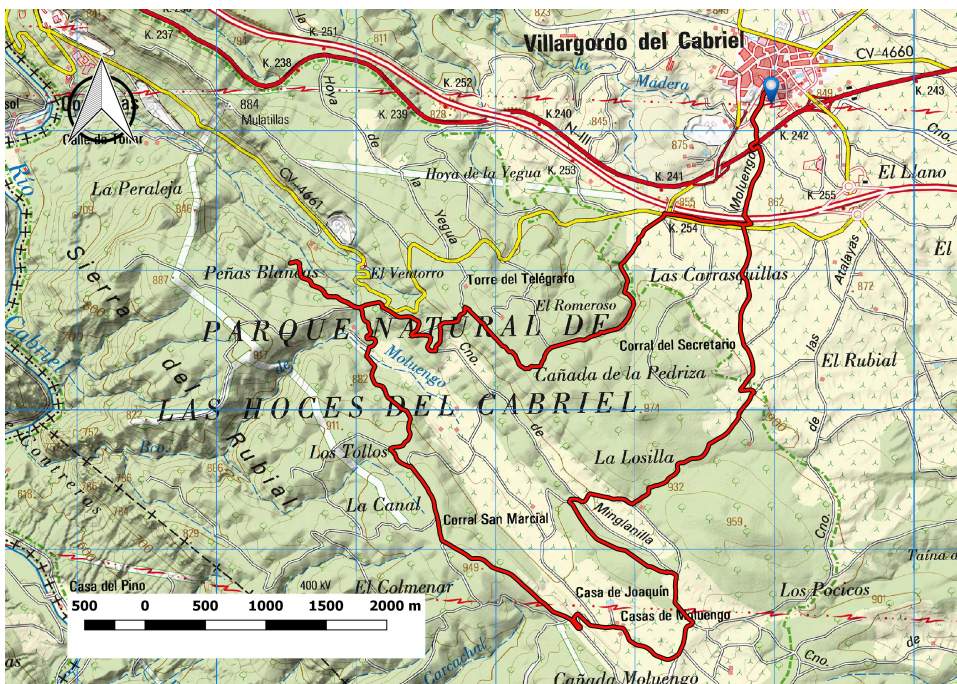
Entidad promotora: Ayuntamiento de Villargordo del Cabriel

Comarca: Comarca de Requena-Utiel

Provincia: Valencia

Municipio: Villargordo del Cabriel

Planta del Sendero



LONGITUD

17.518 m

DESNIVEL

172 m

TIEMPO ESTIMADO

4 h 55 min

DIFICULTAD

Alta

PUNTO DE INICIO

Villargordo del Cabriel

ITINERARIO

Villargordo del Cabriel C/ Carretera - C/ Madrid - Camino de la Herrada - El Romero - Torre del Telegrafo - Trincheras Romero - Camino a la derecha (punete los Chuscus) - Huertas de la Carpia - Casa de Moluengo Fuente - Cañada de la Pedriza - Camino de la Herrada - Villargordo del Cabriel

Perfil del Sendero

