



Gestalgar - El Salto - Pera - Gestalgar



**PR-CV
291**

Denominación: PR-CV 291

Tipo: PR Principal

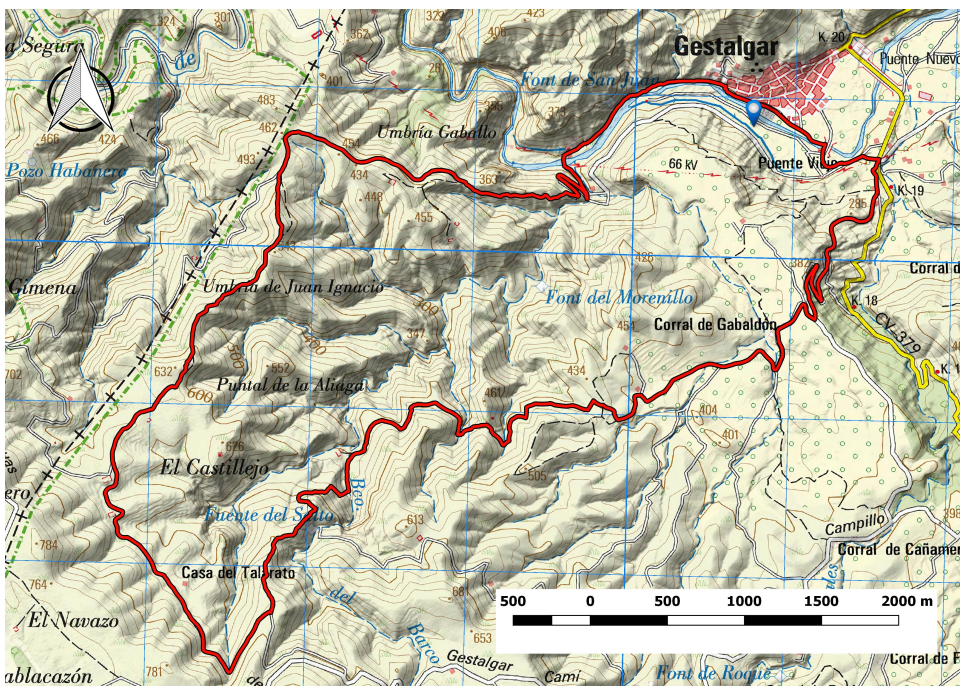
Entidad promotora: Ayuntamiento de Gestalgar

Comarca: Los Serranos

Provincia: Valencia

Municipio: Gestalgar

Planta del Sendero



LONGITUD

17.867 m

DESNIVEL

570 m

TIEMPO ESTIMADO

5h 40 min

DIFICULTAD

Media

PUNTO DE INICIO

Gestalgar - Fte. de los Chorros

ITINERARIO

Gestalgar (fte. de los Chorros) Puente sobre el Turia - Corrales - Collado Yesares - Camino Gabaldon - Corral de Crespín - Corral de Alcaide - El Salto Barranco Barco - Collado del Salto Camino Pera - Mojón Pera - Senda Umbria de Juan Ignacio - Unión con Sendero PRV- 290y Variante 1 - Fuente de Morenillo - Puente Central Eléctrica - Enlace PR-V 76 Y 290 - Fuente San Juan - Fuente Grande - Fuente Chorros

Perfil del Sendero

