

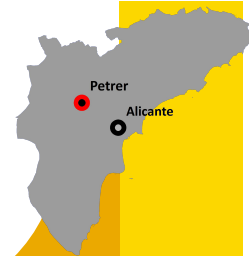


# Xorret de Catí - Cumbre Alto de la Silla del Cid

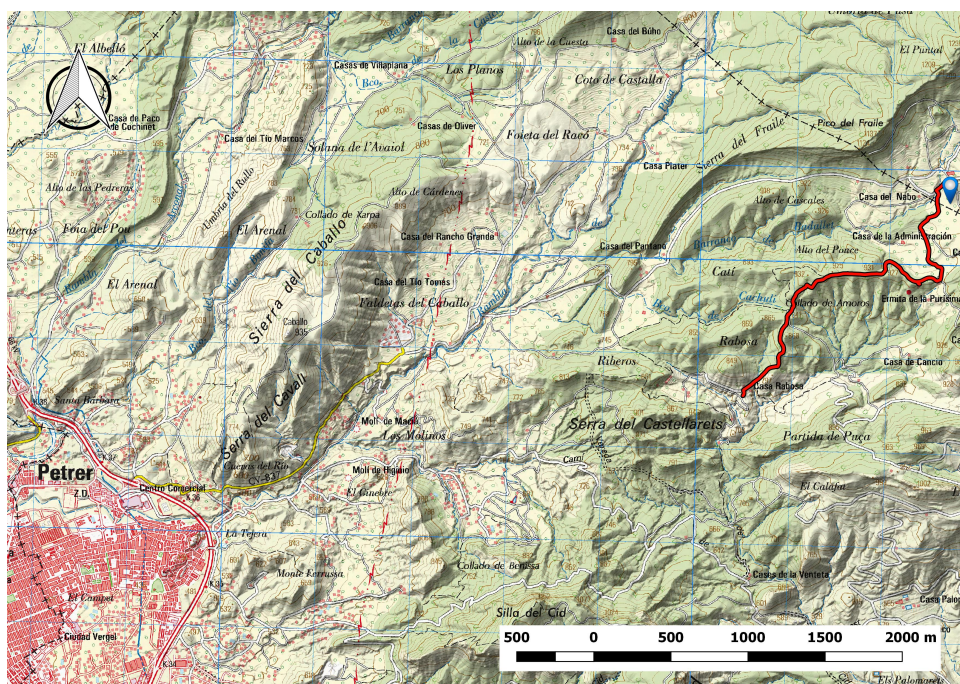
PR-CV  
29

**Denominación:** PR-CV 29  
**Tipo:** PR Principal  
**Entidad promotora:** Diputación de Alicante  
**Comarca:** Hoya de Alcoy (L'Alcoià)  
**Municipio:** Petrer

**Provincia:** Alicante



## Planta del Sendero



### LONGITUD

4.643 m

### DESNIVEL

257 m

### TIEMPO ESTIMADO

5h 43 min

### DIFICULTAD

Media

### PUNTO DE INICIO

Hotel Xorret de Catí

## ITINERARIO

Xorret de Catí, enlace PR-V 28, 31, 32, 34, 141, 142 enlace PR-V 6.3, 142 - enlace PR-V 34, 143 - Collado de Moros, enlace PR-V 6.1, 6.3, 6.8, 30, - Collado enlace con PR-V 6.3, 6.4 - Rabosa, PR-V 6.1, 6.2, 6.4, 6.8, 6.9 - casa de la Herreria, enlace PR-V

## Perfil del Sendero

