



Volta al Puig Campana

**PR-CV
289**

Denominación: PR-CV 289

Tipo: PR Principal

Entidad promotora: Ayuntamiento de Finestrat

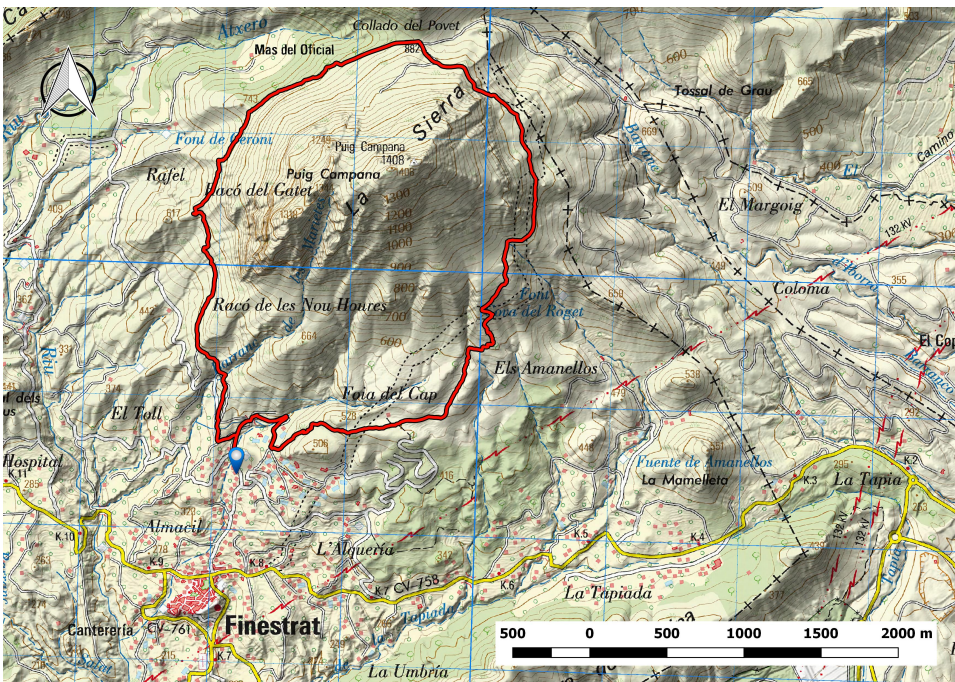
Comarca: Marina Baja (Marina Baixa)

Provincia: Alicante

Municipio: Finestrat



Planta del Sendero



LONGITUD

— 11.110 m

DESNIVEL

▲ 591 m

TIEMPO ESTIMADO

🕒 4 h 15 min

DIFICULTAD

📈 Alta

PUNTO DE INICIO

📍 La Font del Molí

ITINERARIO

Font del Molí - Cruce PR- CV 12 y 13 - Tossal de les Nou Hores - El Volador - Coll del Puet (Cruce PR- CV) - Font de la Solsida - La Cova del Cremat - Refugi del Pastor - Foia Cac - Canal del Barranc del Puertos - Font del Molí

Perfil del Sendero

