



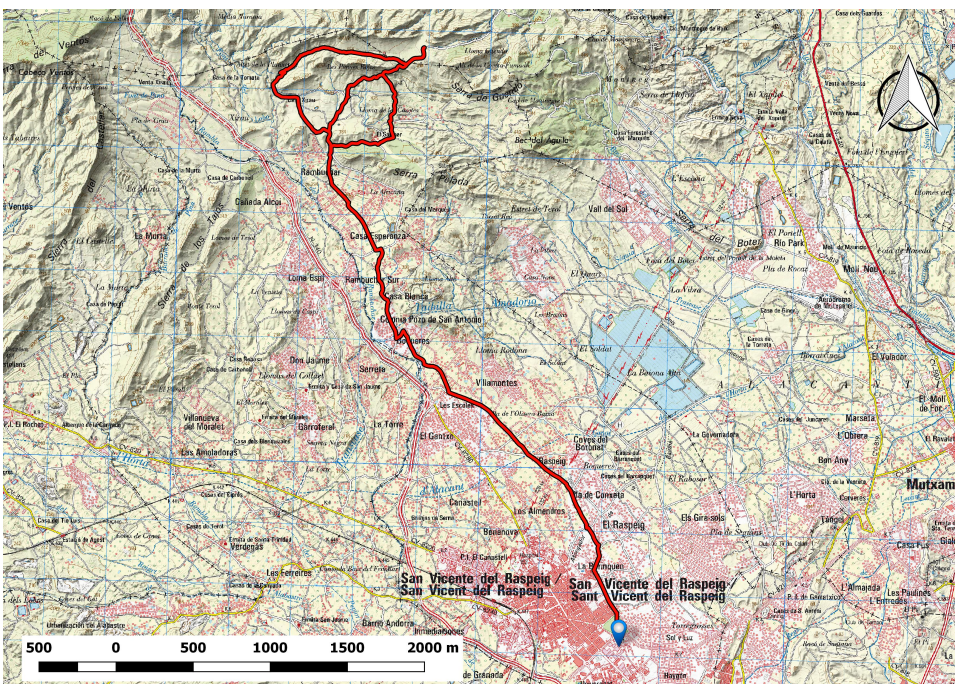
Camí de la Sendera

PR-CV
282

Denominación: PR-CV 282
Tipo: PR Principal
Entidad promotora: Ayuntamiento de San Vicente de Raspeig
Comarca: Campo de Alicante (Alacantí) **Provincia:** Alicante
Municipio: San Vicente del Raspeig



Planta del Sendero



LONGITUD

20.040 m

DESNIVEL

725 m

TIEMPO ESTIMADO

4h

DIFICULTAD

Media

PUNTO DE INICIO

Parque Horto lo Torrent

ITINERARIO

Parque de lo Torrent - Cañada Real - C/ Turia - C/ Río algar - Bº de los Borriquen - Fuente de la Cañada Real - Camí de la Sendera - Monolito de la Sendera - Tranformador de Luz - Balsa de la Casa del Ventorrillo - Camino de Huesca - Vial dels Holandessos - Camó del Monnegre - Rambla del Rambuchar - Cº de las Tórtolas - Cañada Real - comunidad de vecinos del pozo de San Antonio - Casa Blanca - Ermita de Nuestra Sra. del Carmen - Urbanización del SAbinar - Casa Esperanza - Pozo del Sabinar - Inicio Variante al Sabinar - Cº Valle del Sabinar - inicio variante a Umbría Penyes Roges - Cº a Monnegre - Platet Tochar - Tº de Jijona - enlace PRCV 142 y final del Sendero

Perfil del Sendero

