



# Xorret de Catí - Cumbre Despeñador

PR-CV  
28

Denominación: PR-CV 28

Tipo: PR Principal

Entidad promotora: Diputación de Alicante

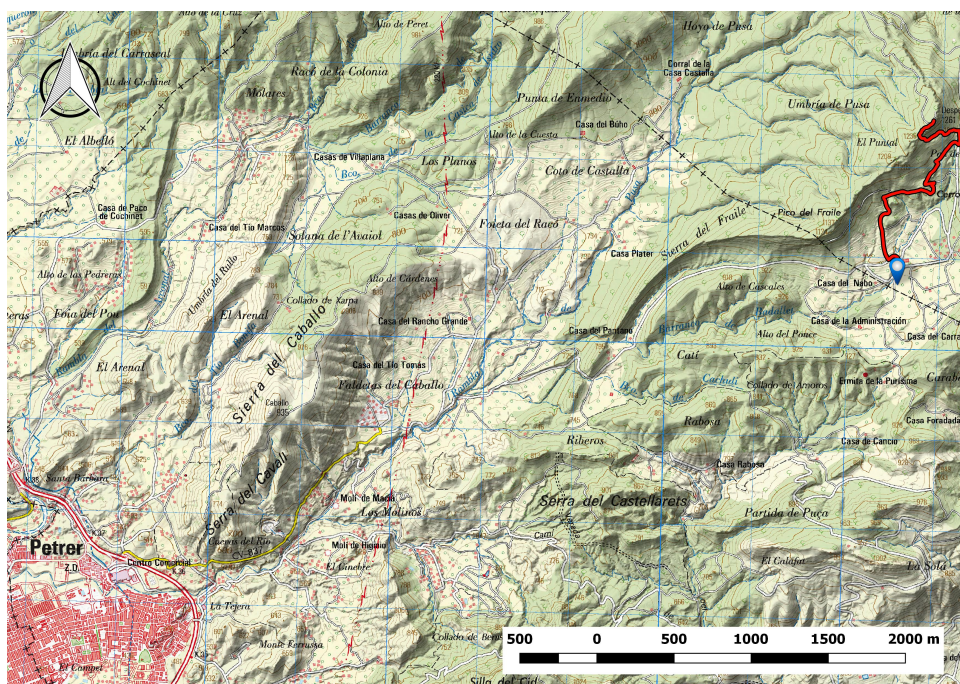
Comarca: Hoya de Alcoy (L'Alcoià)

Municipio: Castalla

Provincia: Alicante



## Planta del Sendero



### LONGITUD

3.346 m

### DESNIVEL

370 m

### TIEMPO ESTIMADO

1h 45 min

### DIFICULTAD

Media

### PUNTO DE INICIO

Hotel Xorret de Catí

## ITINERARIO

Xorret de Catí, área de acampada y refugio, enlace con PR-V 29, 30, 31, 32, 33, 142, 143, 6.7 - enlace con PR-V 32 - collado del Portell, enlace PR-V 85 - Despeñador 1261m

## Perfil del Sendero

