



Sender a la Font de la Carenia



**PR-CV
272**

Denominación: PR-CV 272

Tipo: PR Principal

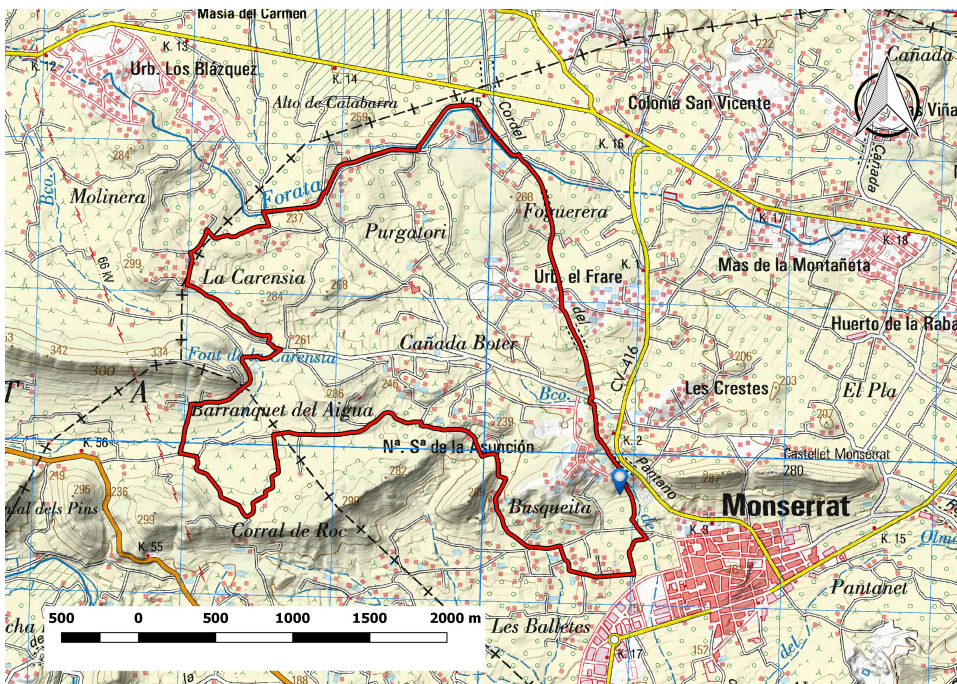
Entidad promotora: Ayuntamiento de Monserrat

Comarca: Ribera Alta

Provincia: Valencia

Municipio: Montroy, Montserrat

Planta del Sendero



LONGITUD

12.997 m

DESNIVEL

136 m

TIEMPO ESTIMADO

3 h 08 min

DIFICULTAD

Alta

PUNTO DE INICIO

Área Recreativa del pantanet en Monserrat

ITINERARIO

Area recreativa el Pantanet y Polideportivo, enlace SL-V 48 - Camí de Busqueita - Camí del Carcalí - Camí de la Caseta de Simó - Caseta de Simó - Corral de Ferreret - Camí de la Font de la Carenia - Font de la Carenia - Camí de Tamarit - Canal - Via Pecuaría - Chozo - Camí de Calabarra - Area rec. el Pantanet

Perfil del Sendero

