



Sendero del Ventós

PR-CV
269

Denominación: PR-CV 269

Tipo: PR Principal

Entidad promotora: Ayuntamiento de Agost

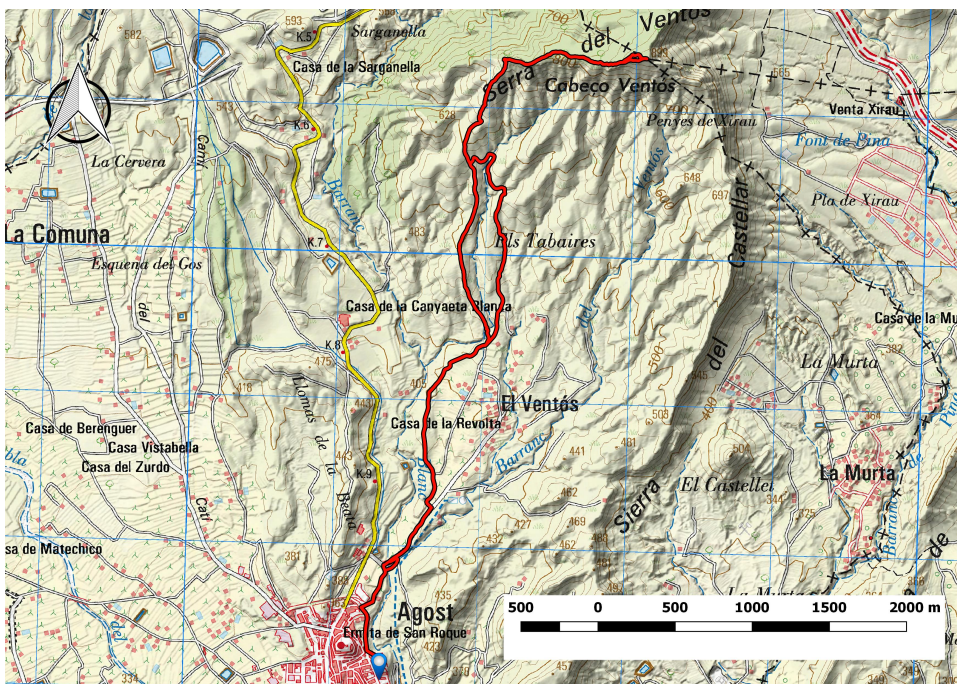
Comarca: Campo de Alicante (Alacantí)

Provincia: Alicante

Municipio: Agost



Planta del Sendero



LONGITUD

12.324 m

DESNIVEL

600 m

TIEMPO ESTIMADO

4 h 30 min

DIFICULTAD

Media

PUNTO DE INICIO

Parque de El Rugló

ITINERARIO

Parque Concepción Arenal, enlace PR-V 189, 274 - Puente Arabe - 1º cruce del mismo sendero y enlace con PR-V 189 - 2º cruce del mismo sendero - 3º cruce del mismo sendero - ladera SurOeste - 4º cruce del mismo sendero cumbre de El Ventós - 4º cruce del mismo sendero - ladera Sur Este - 3º cruce del mismo sendero - cueva cisterna - 2º cruce del mismo sendero 1º cruce del mismo sendero y enlace con PR-V 189 - Parque Concepción Arenal, enlace PR-V 189, 274

Perfil del Sendero

