



Ruta del Cavalló de l'Olivera



**PR-CV
258**

Denominación: PR-CV 258

Tipo: PR Principal

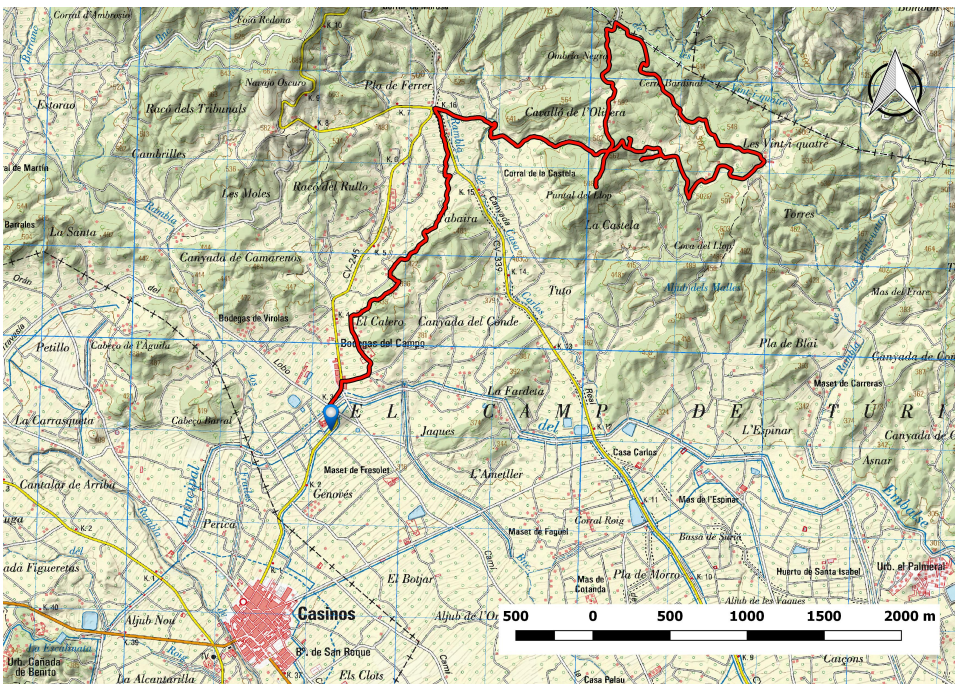
Entidad promotora: Ayuntamiento de Llíria

Comarca: Campo de Turia (Camp de Túria)

Provincia: Valencia

Municipio: Llíria

Planta del Sendero



LONGITUD

22.548 m

DESNIVEL

257 m

TIEMPO ESTIMADO

6 h 15 min

DIFICULTAD

Media

PUNTO DE INICIO

Casa de Campo

ITINERARIO

Casa del Campo - Bodegas del Campo - El Calro - Castellet de Bernabé - Puntal del Llop - Corral de Cabreros - Cerro Bardinal - Bodegas Nuevas de Torres - Corral de Peñarroya - La Cova del Llop - Castell de Bernabé - El Calero - Bodegas del Campo - Casa del Campo

Perfil del Sendero

