



Ruta de les Bodegues



**PR-CV
257**

Denominación: PR-CV 257

Tipo: PR Principal

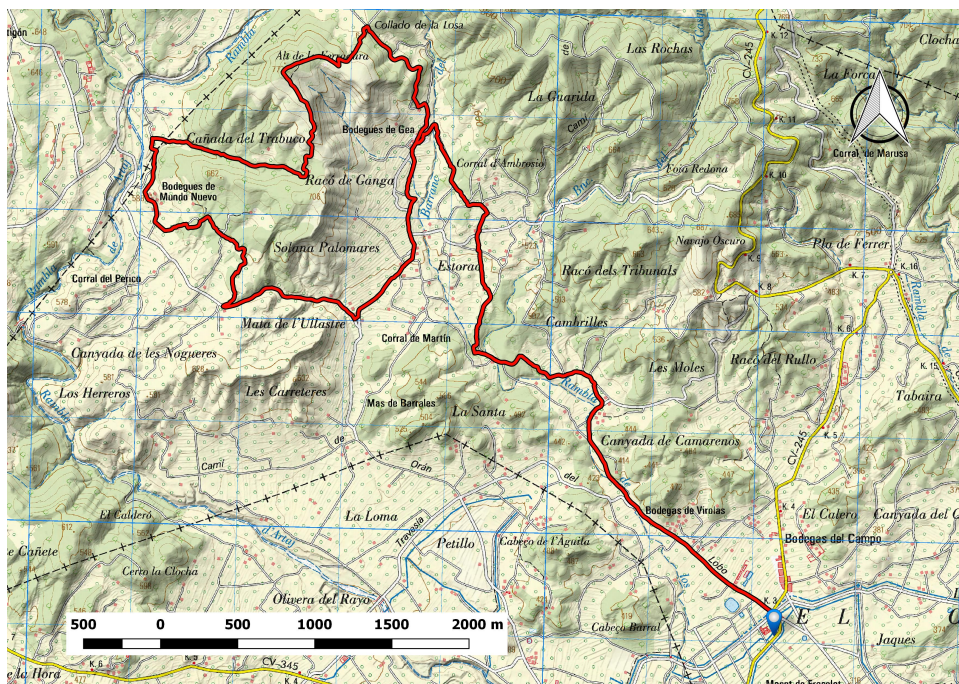
Entidad promotora: Ayuntamiento de Llíria

Comarca: Campo de Turia (Camp de Túria)

Provincia: Valencia

Municipio: Llíria

Planta del Sendero



LONGITUD

— 26.623 m

DESNIVEL

▲ 431 m

TIEMPO ESTIMADO

🕒 8 h 25 min

DIFICULTAD

📈 Media

PUNTO DE INICIO

📍 Casa de Campo

ITINERARIO

Casa de Campo, Enlace PR-V 258 - Viroles - Bodegues de Santa - Barranc de Gasque - Enlace PR-V 259 - Corral Ambrosio - Bodegues de Gea, Cruce del mismo Sendero - Coll de la Losa, Enlace PR-V 259 - La Ferradura - Bodegues del Mundonuevo - Corral Blanc - Bodegues de Tafaltaves - Bodegues de Gea, Cruce del mismo Sendero - Casa de Campo

Perfil del Sendero

