



# Ruta de la rambla de Canillas



**PR-CV  
253**

**Denominación:** PR-CV 253

**Tipo:** PR Principal

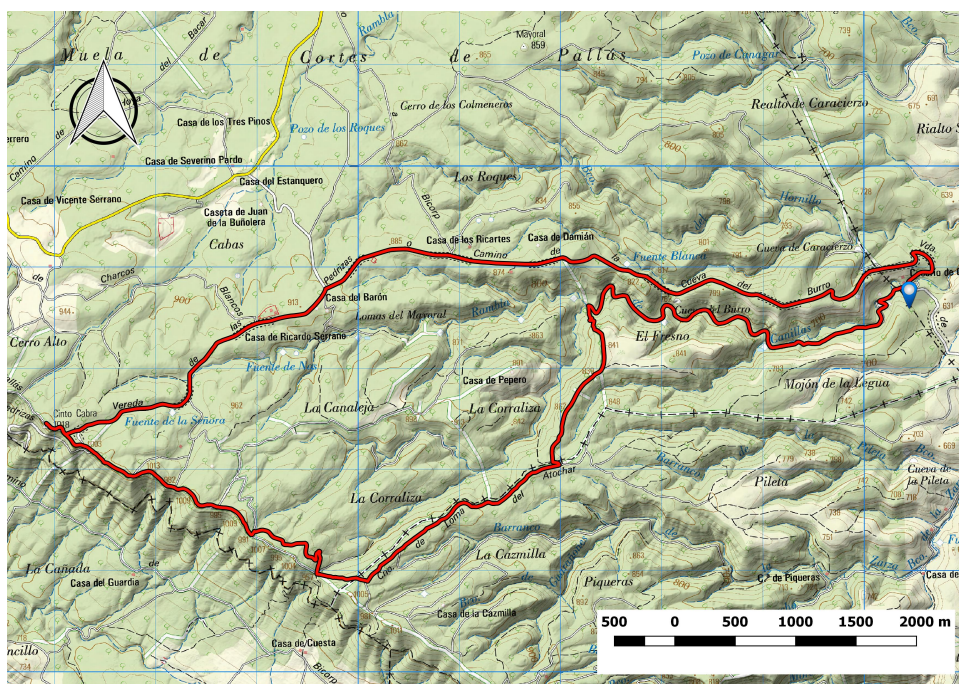
**Entidad promotora:** Ayuntamiento de Cortes de Pallás

**Comarca:** Valle de Ayora

**Provincia:** Valencia

**Municipio:** Cortes de Pallás

## Planta del Sendero



### LONGITUD

— 23.654 m

### DESNIVEL

▲ 407 m

### TIEMPO ESTIMADO

🕒 7 h 30 min

### DIFICULTAD

📈 Media

### PUNTO DE INICIO

📍 Casa de Canillas

## ITINERARIO

Casa de Canillas - Rambla de Canillas - Horcajo de los Gatos - Loma del Atochar - Cruce Casa Cazmilla - cortafuegos del Cinto - Cinto Cabra - pista a casa del Barón - Fuente de la Señora - Casa del Barón - Casa Canillas

## Perfil del Sendero

