



Ruta del Barranco Salado



**PR-CV
237**

Denominación: PR-CV 237

Tipo: PR Principal

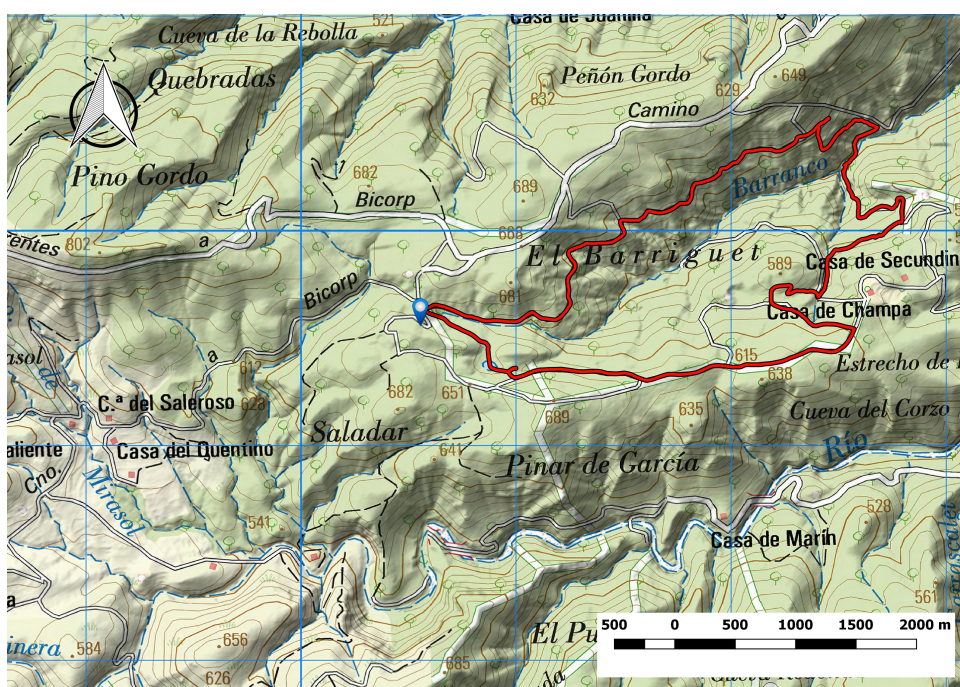
Entidad promotora: Asoc. Macizo del Caroig

Comarca: Canal de Navarrés

Provincia: Valencia

Municipio: Bicorp

Planta del Sendero



LONGITUD

7.760 m

DESNIVEL

264 m

TIEMPO ESTIMADO

2 h 50 min

DIFICULTAD

Media

PUNTO DE INICIO

Camino del Benefetal, en el cruce del Borriquet bajo

ITINERARIO

El Burriquet - pista y Barranco Salado - cortafuegos del Burriquet - Casa Moreno - Barranco Salado - Cuesta con formaciones Keuper - Ruinas calera - Cruce de caminos - Caserío del Burriquet pista y bifurcación de los Pinos Rodenos (Casa de los Picantes) - Casa de los Cuevas - El Burriquet

Perfil del Sendero

